

# RAPORT Z EWALUACJI WARSZTATÓW

## Wojewódzki system wdrażania pomocy psychologiczno-pedagogicznej w szkole/placówce 29 – 30 MARCA 2011r.



Raport prezentuje wyniki ewaluacji warsztatów konferencji.

Uczestników biorących udział w warsztatach poproszono o wypełnienie kwestionariusza standaryzowanej ankiety ewaluacyjnej. Celem badania było poznanie opinii uczestników na temat następujących jej aspektów:

- Zrealizowania oczekiwań respondenta
- Oceny doboru treści merytorycznych warsztatu
- Wykorzystanie w pracy wiedzy uzyskanej w trakcie warsztatu
- Standardu szkolenia
- Zasobu wiedzy prowadzącego
- Sposobu prowadzenia warsztatu
- Dynamiki zajęć
- Przejrzystości przekazywanych treści



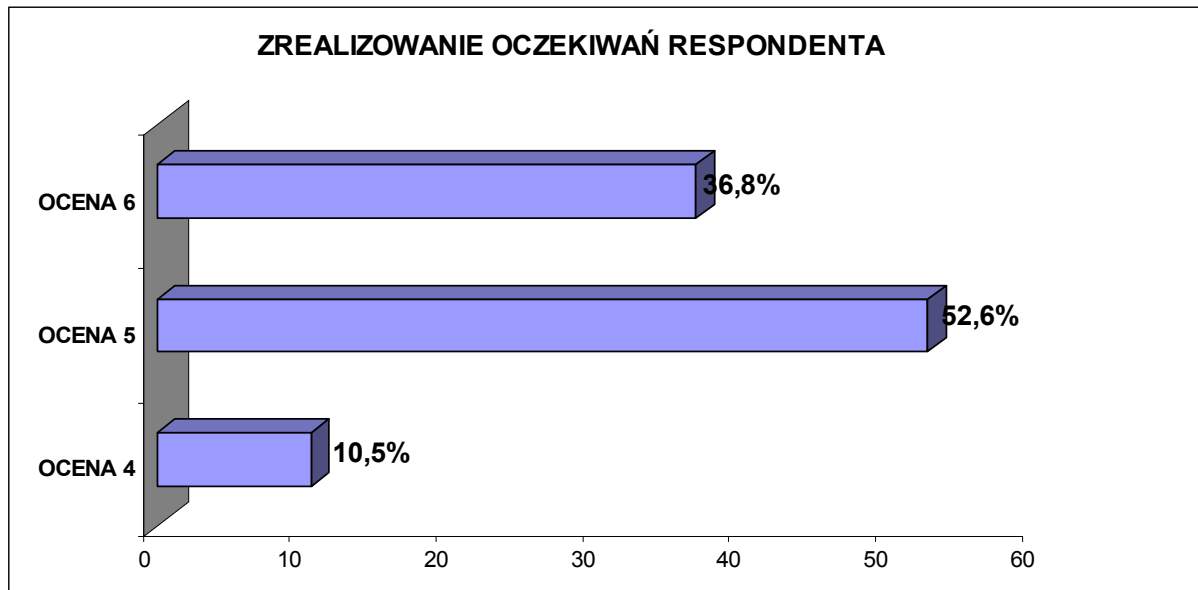
Zaprezentowane poniżej wykresy przedstawiają procentowy rozkład odpowiedzi uczestników warsztatów na poszczególne pytania.

## WARSZTAT I

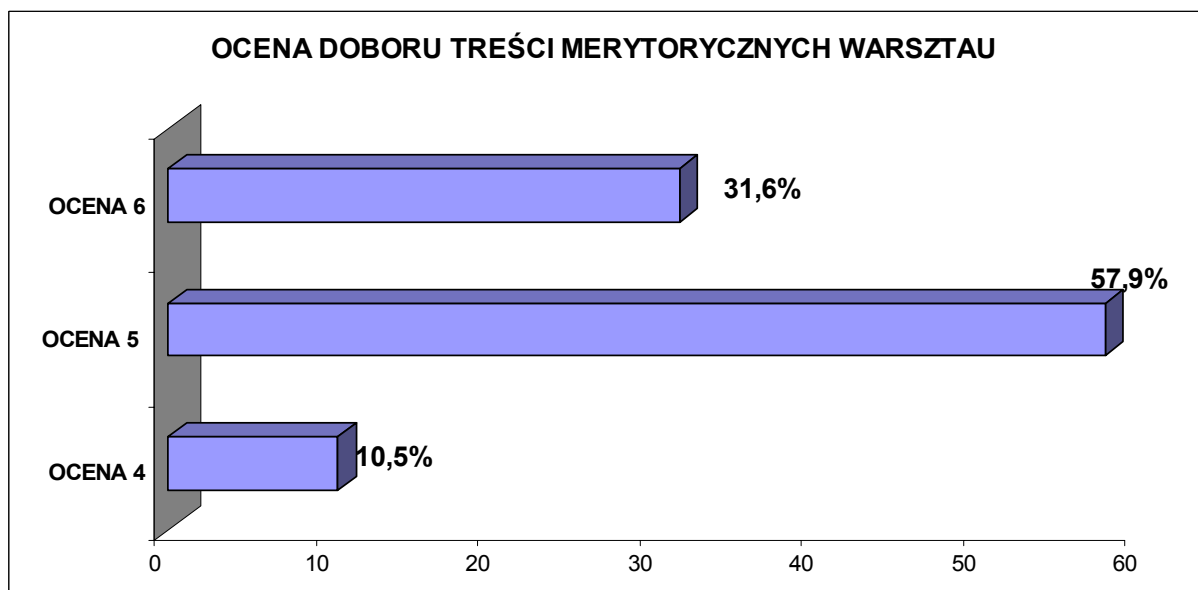
### Model pracy z uczniem z niepełnosprawnością intelektualną w tym ze sprzężeniami

Anita Wieloch, terapeuta, nauczyciel Zespołu Szkół Specjalnych nr 11 w Katowicach

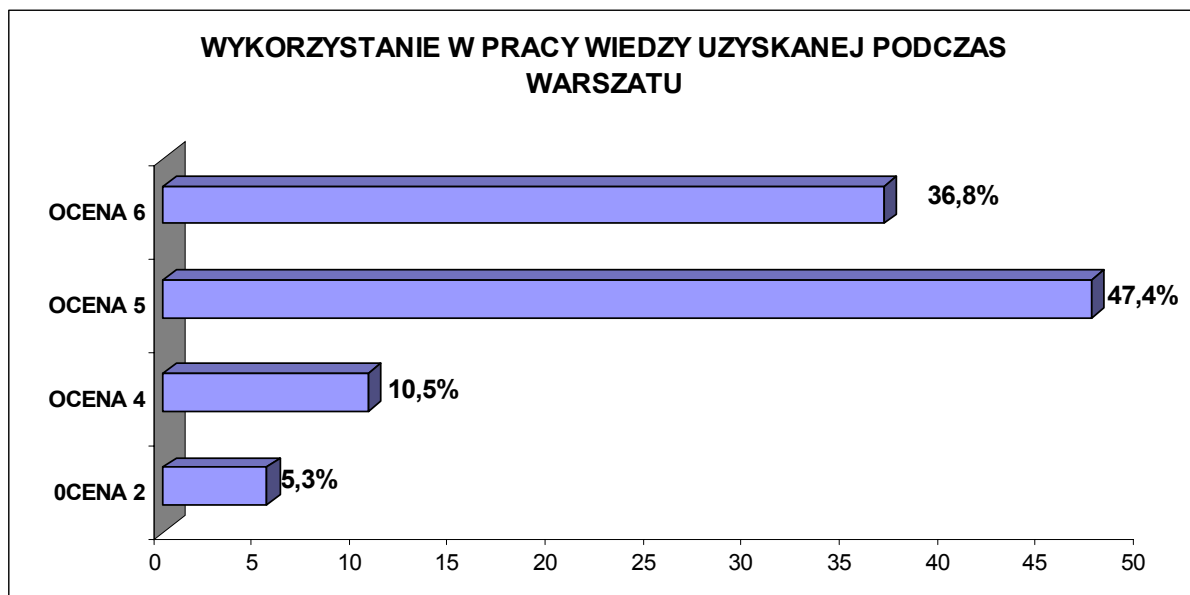
#### CZY WARSZTAT SPEŁNIŁ PANI/PANA OCZEKIWANIA?



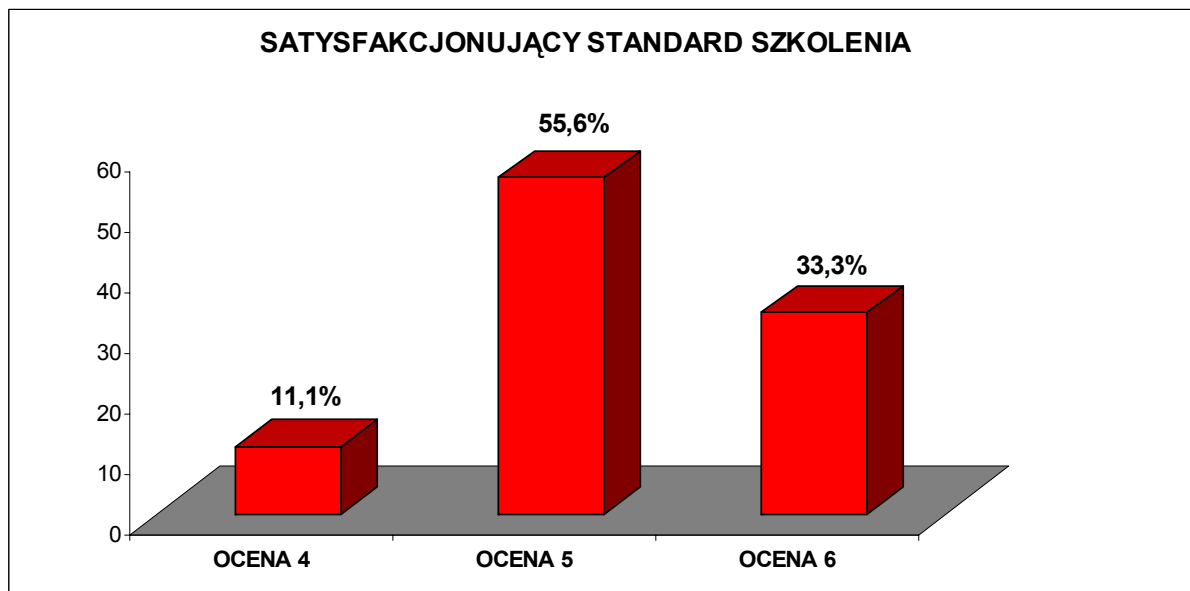
#### JAK OCENIA PANI/PAN DOBÓR TREŚCI MERYTORYCZNYCH WARSZTATU?



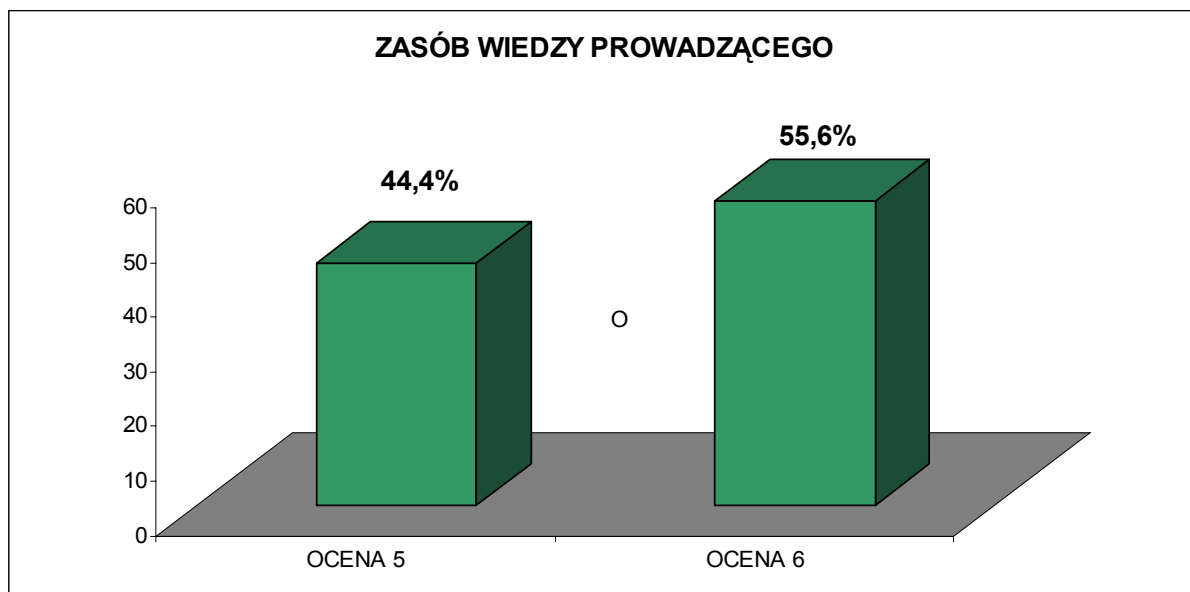
**JAK OCENIA PANI/PAN MOŻLIWOŚĆ WYKORZYSTANIA W SWOJEJ PRACY WIEDZY  
UZYSKANEJ W TRAKCIE WARSZTATU?**



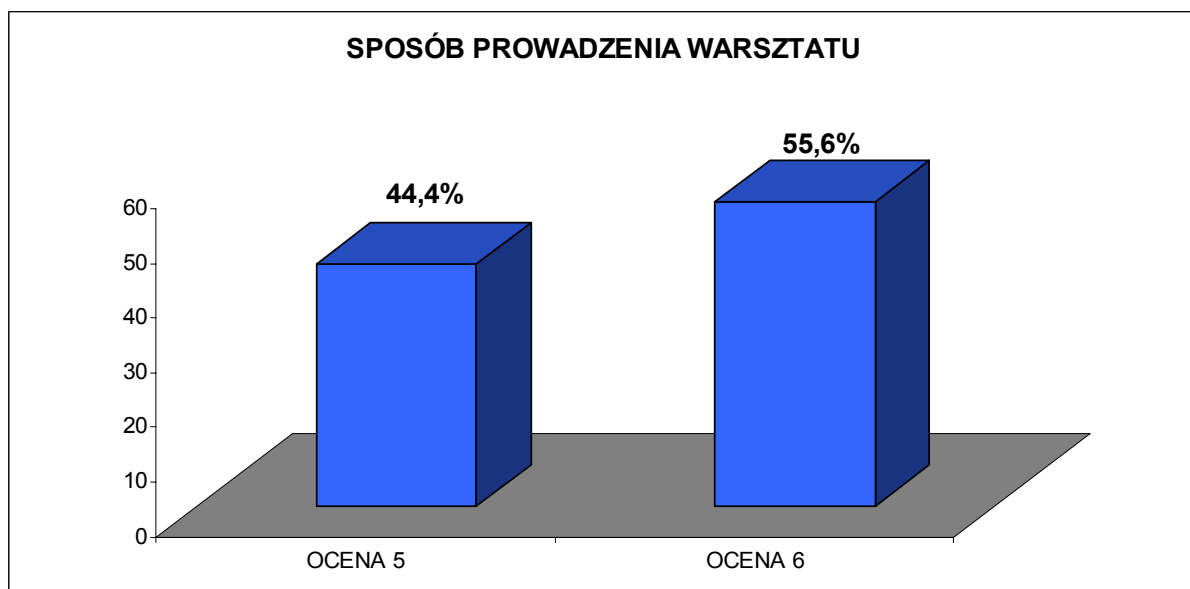
**STANDARD SZKOLENIA OCENIAM JAKO SATYSFAKCUJĄCY**



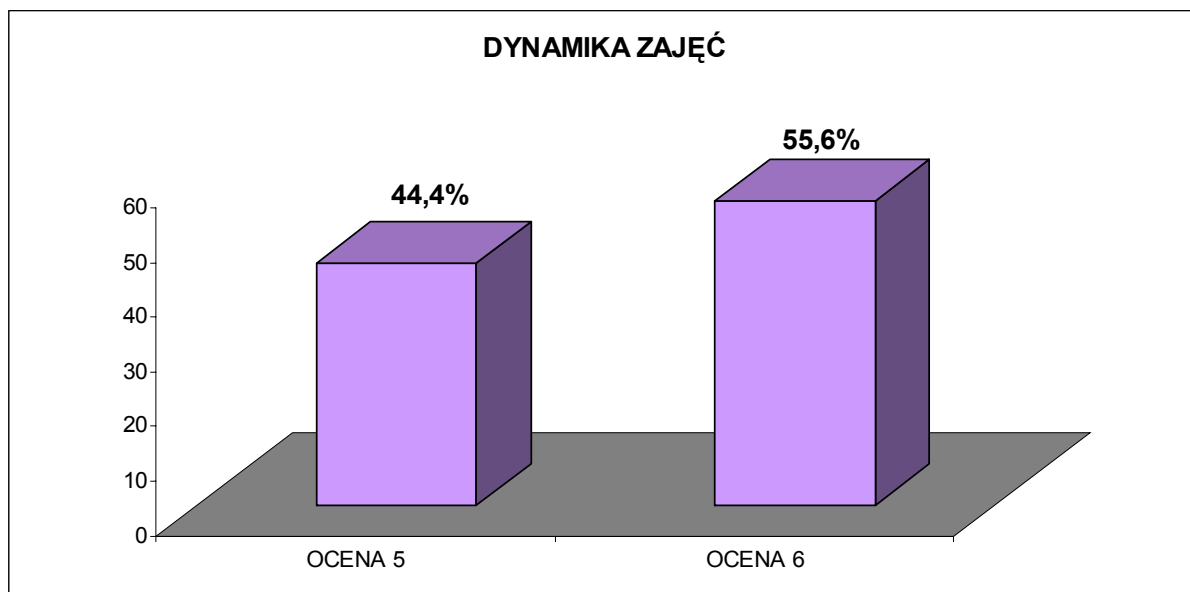
## OCEŃ ZASÓB WIEDZY PROWADZĄCEGO



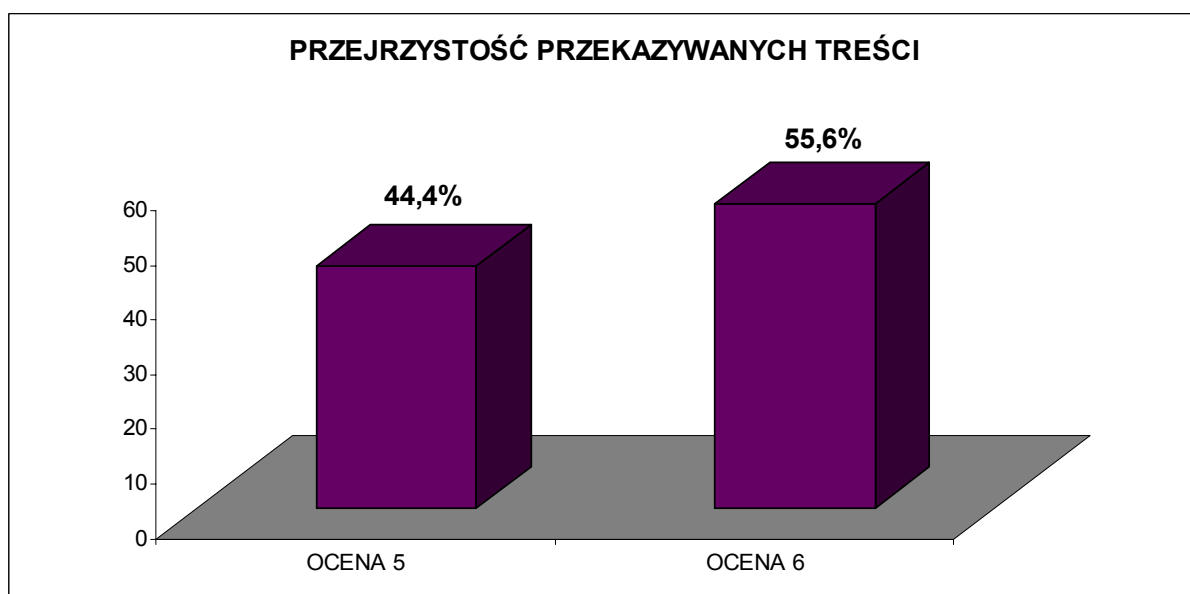
## OCEŃ SPOSÓB PROWADZENIA WARSZTATU



## OCEŃ DYNAMIKĘ ZAJĘĆ



## OCEŃ PRZEJRZYSTOŚĆ PRZEKAZYWANYCH TREŚCI

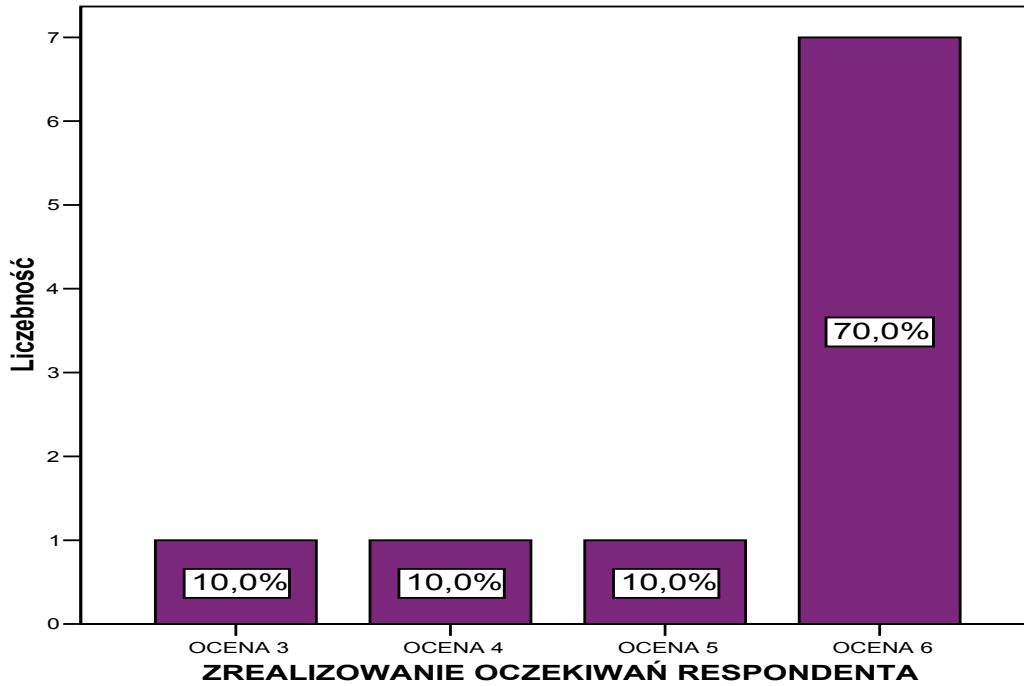


## WARSZTAT II

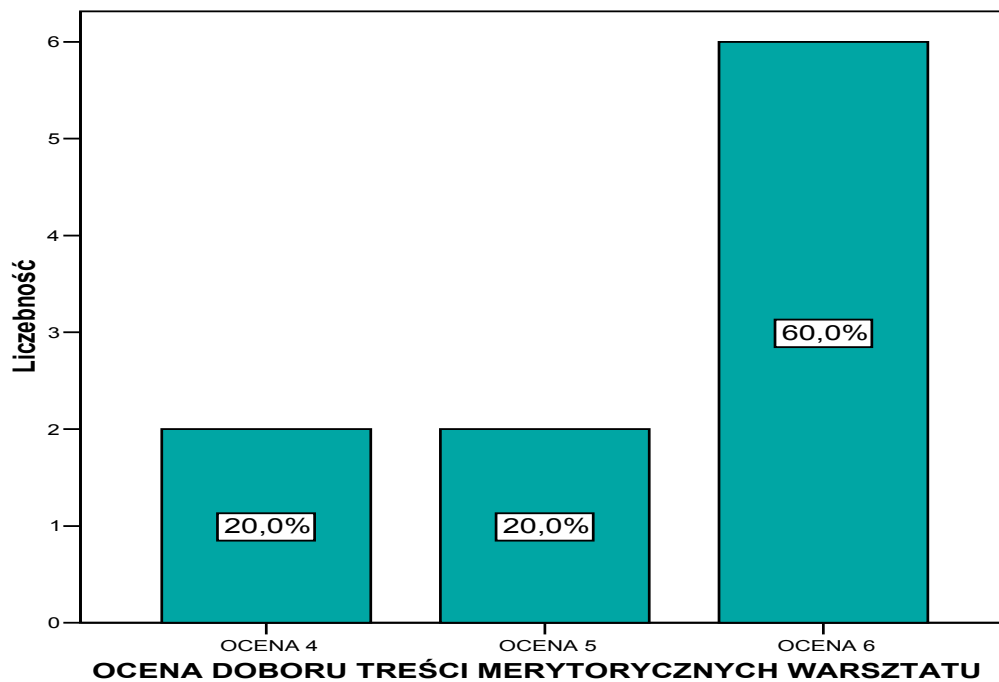
### Model pracy z uczniem niesłyszącym i słabo słyszącym.

Agata Tańska, dyrektor Specjalnego Ośrodka Szkolno-Wychowawczego dla Niesłyszących i Słabo słyszących w Raciborzu

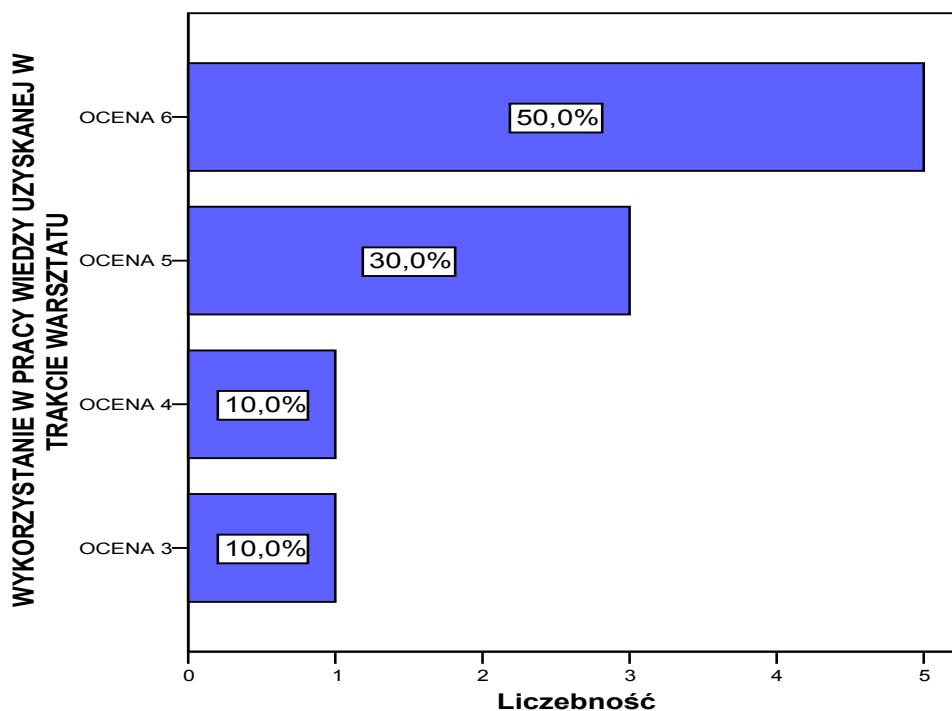
#### CZY WARSZTAT SPEŁNIŁ PANI/PANA OCZEKIWANIA?



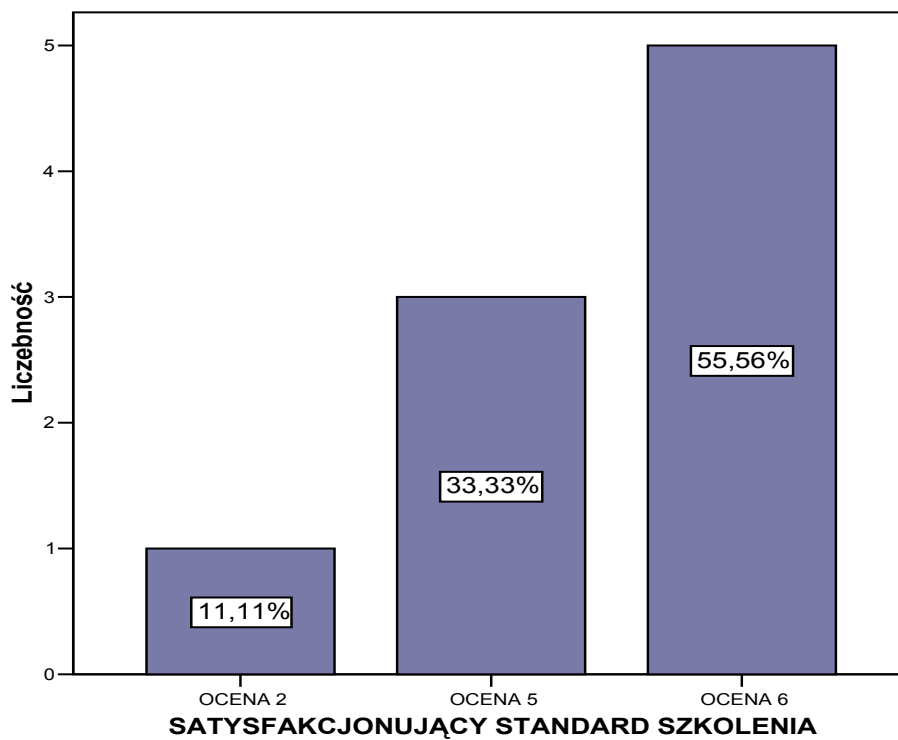
#### JAK OCENIA PANI/PAN DOBÓR TREŚCI MERYTORYCZNYCH WARSZTATU?



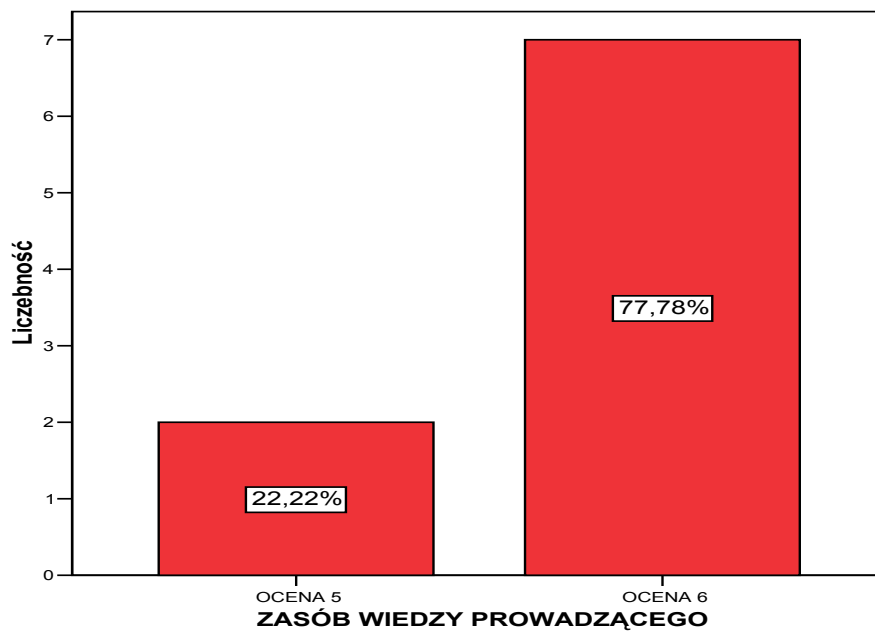
**JAK OCENIA PANI/PAN MOŻLIWOŚĆ WYKORZYSTANIA W SWOJEJ PRACY WIEDZY UZYSKANEJ W TRAKCIE WARSZTATU?**



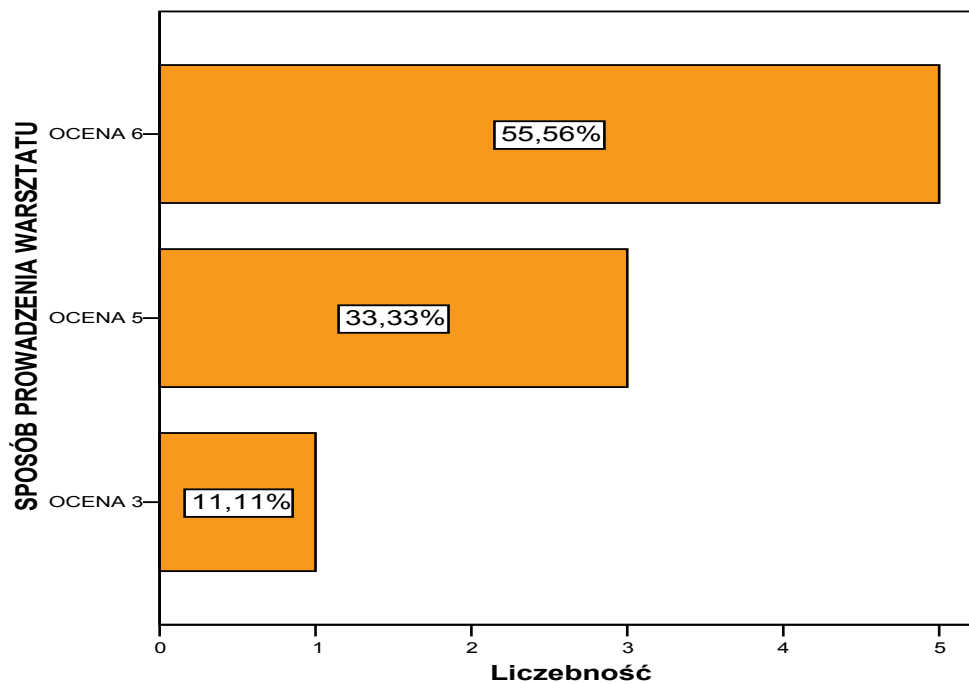
**STANDARD SZKOLENIA OCENIAM JAKO SATYSFAKCUJĄCY**



### OCEŃ ZASÓB WIEDZY PROWADZĄCEGO

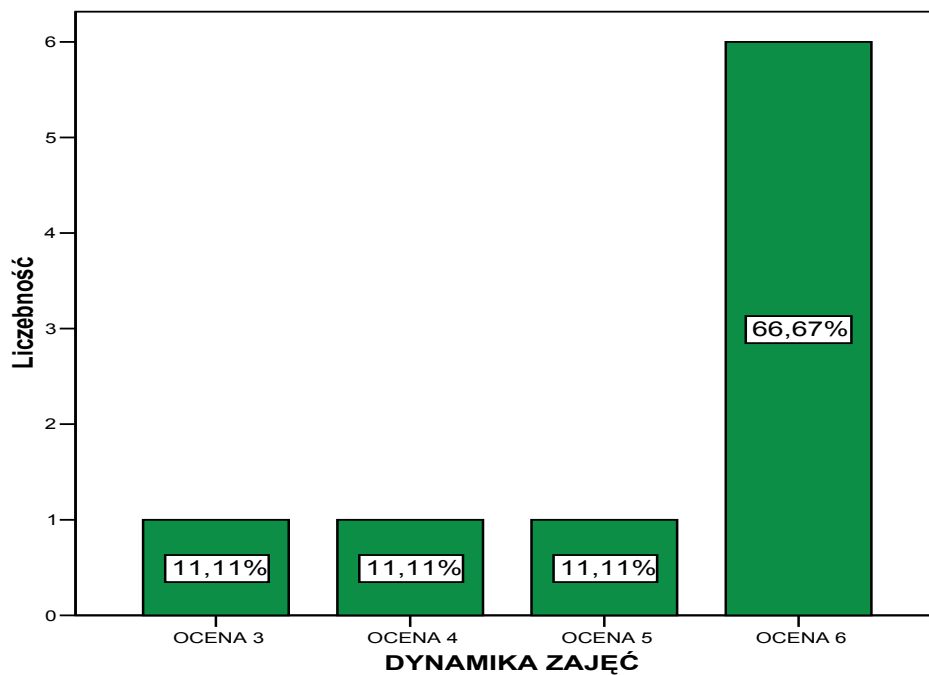


### OCEŃ SPOSÓB PROWADZENIA WARSZTATU

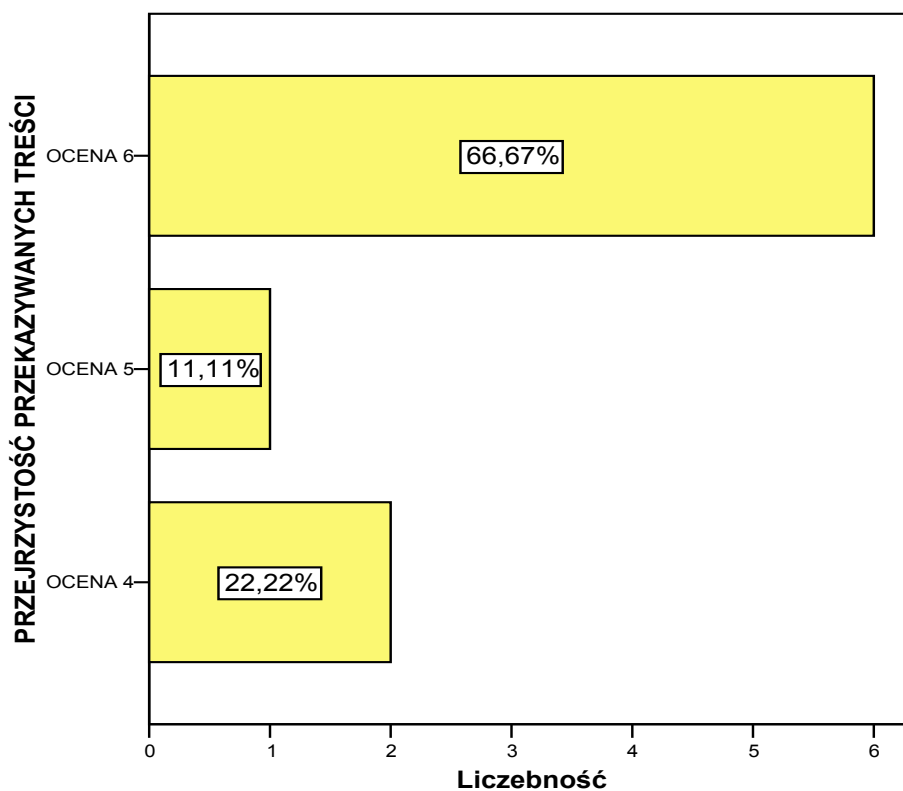




## OCEŃ DYNAMIKĘ ZAJĘĆ



## OCEŃ PRZEJRZYSTOŚĆ PRZEKAZYWANYCH TREŚCI

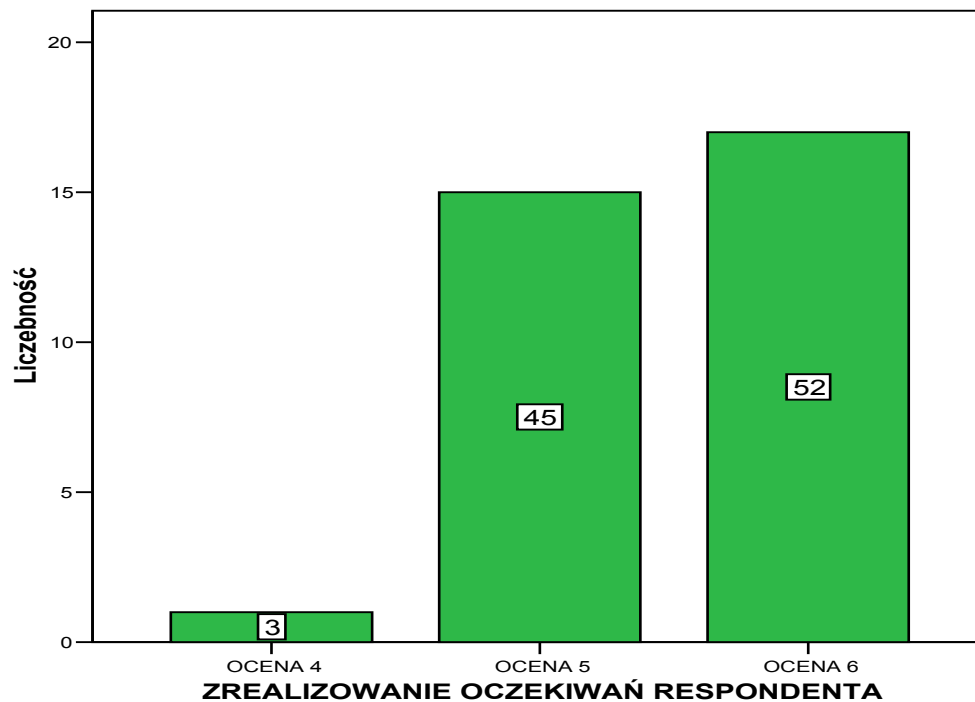


## WARSZTAT III

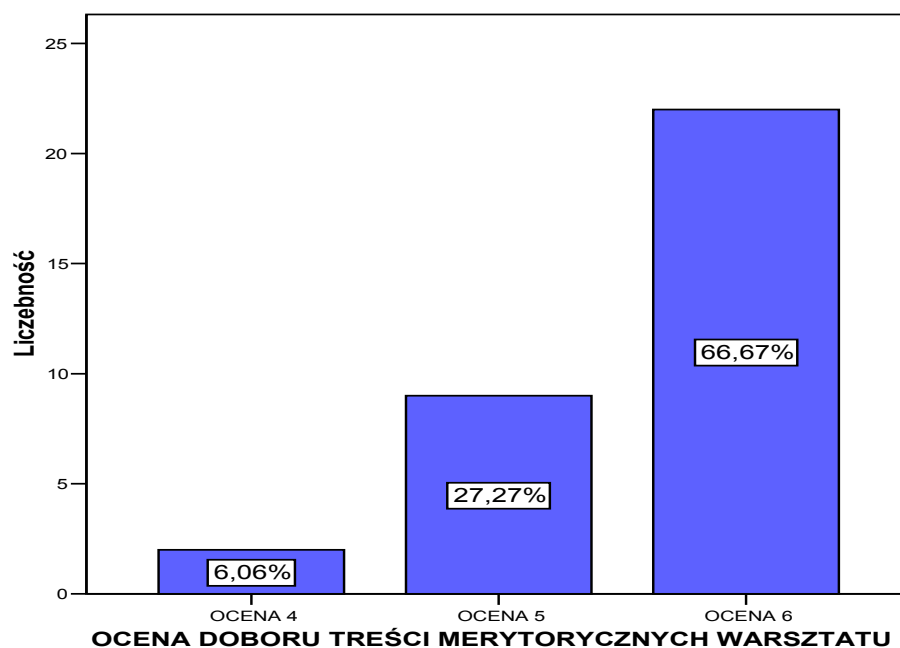
### Model pracy z uczniem niedostosowanym społecznie i zagrożonym niedostosowaniem.

Jolanta Zwyrtak, konsultant ROM-E *Metis* w Katowicach oraz Leszek Waclawczyk, pedagog szkolny, terapeuta

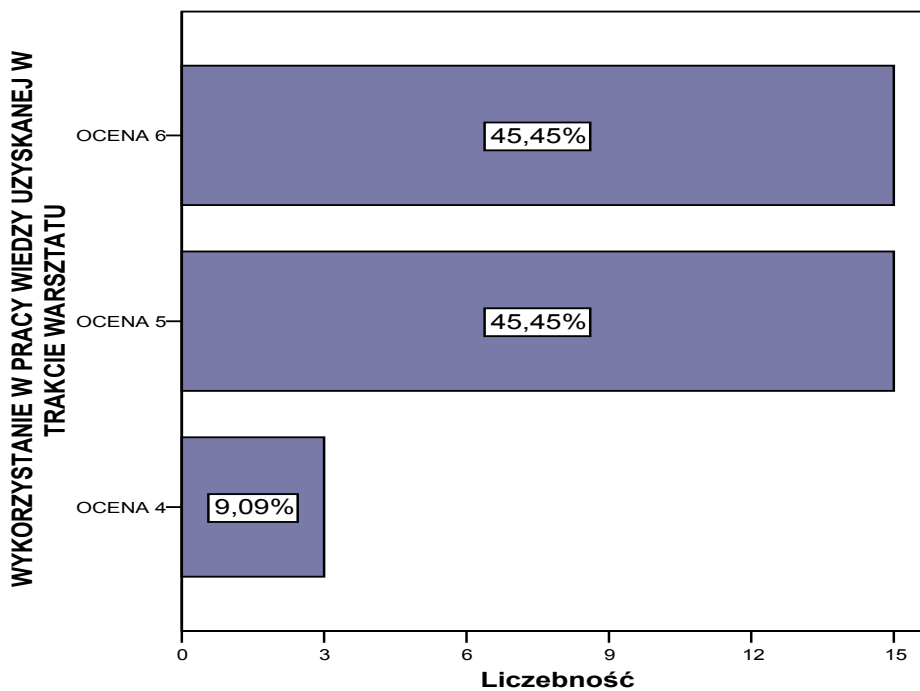
#### CZY WARSZTAT SPEŁNIŁ PANI/PANA OCZEKIWANIA?



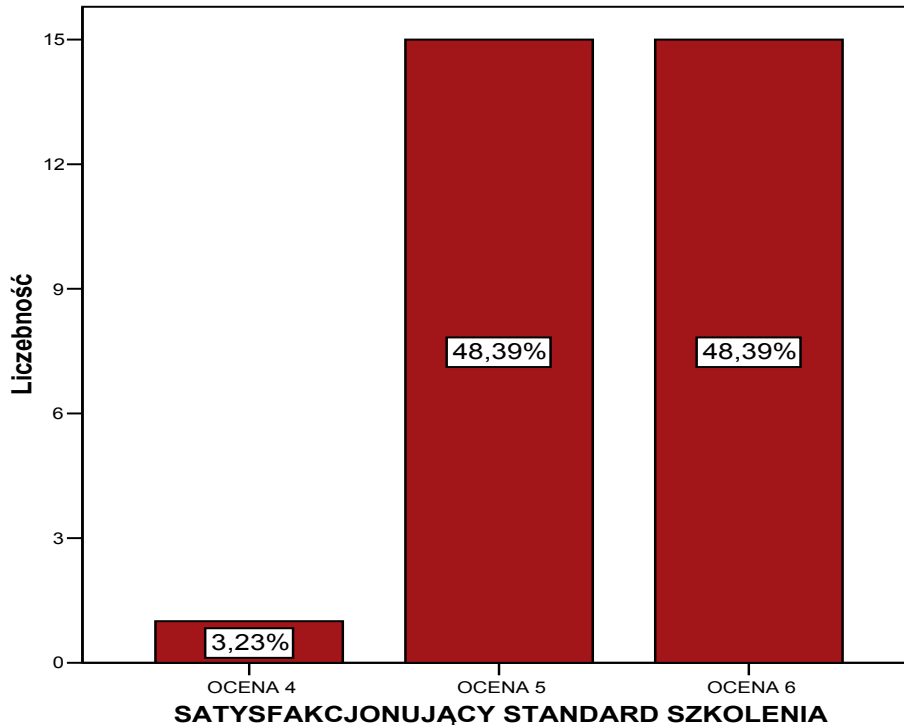
#### JAK OCENIA PANI/PAN DOBÓR TREŚCI MERYTORYCZNYCH WARSZTATU?



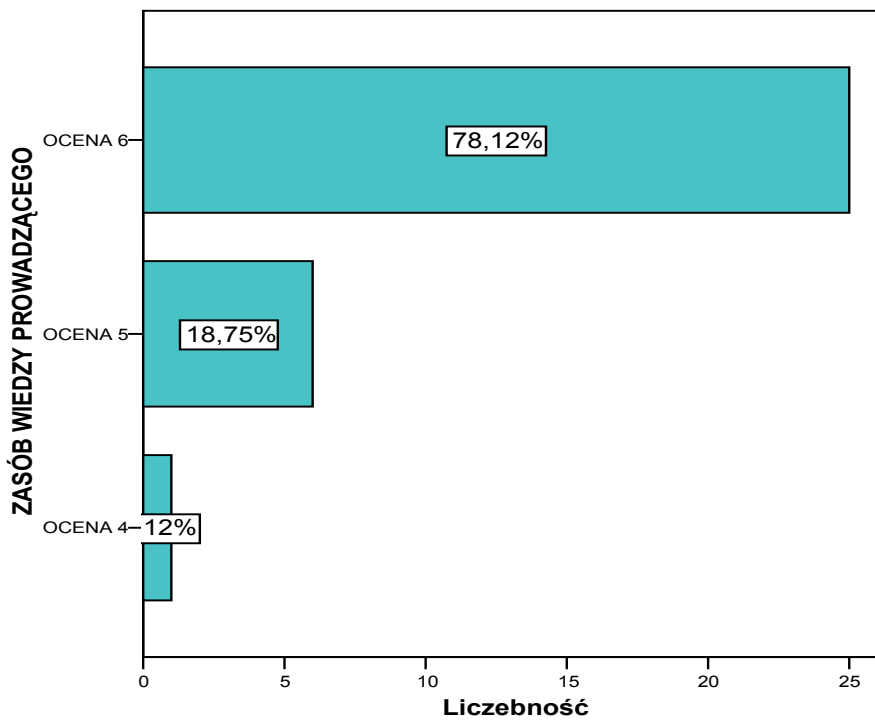
**JAK OCENIA PANI/PAN MOŻLIWOŚĆ WYKORZYSTANIA W SWOJEJ PRACY WIEDZY UZYSKANEJ W TRAKCIE WARSZTATU?**



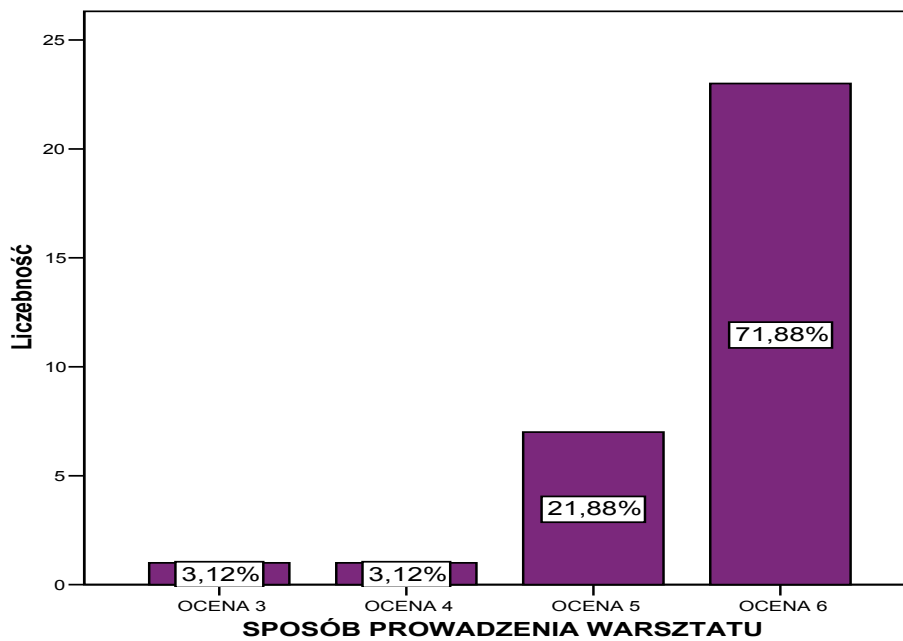
**STANDARD SZKOLENIA OCENIAM JAKO SATYSFAKCUJĄCY**



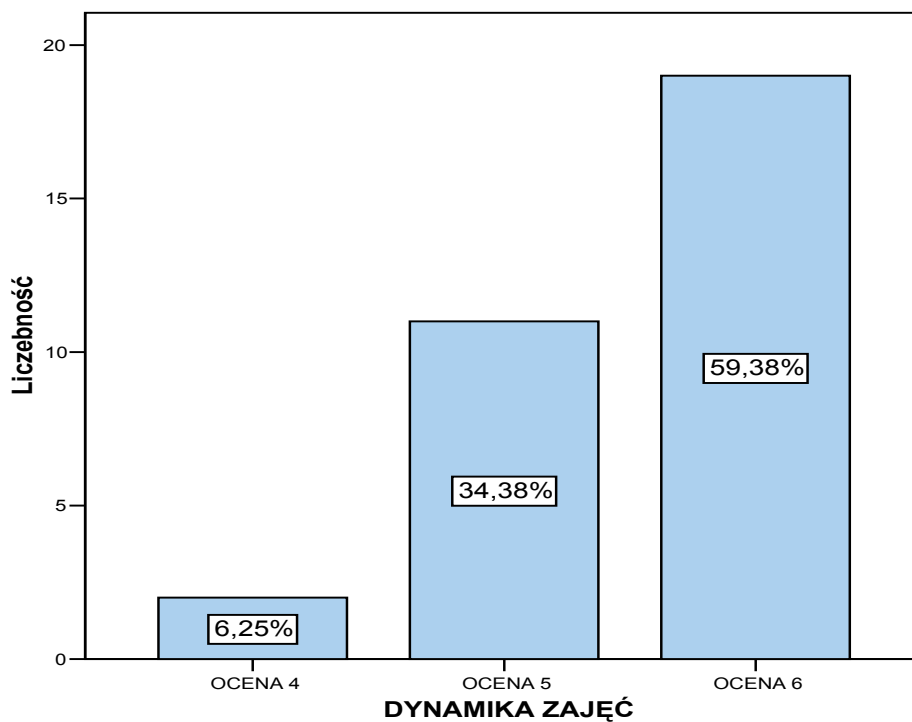
## OCEŃ ZASÓB WIEDZY PROWADZĄCEGO



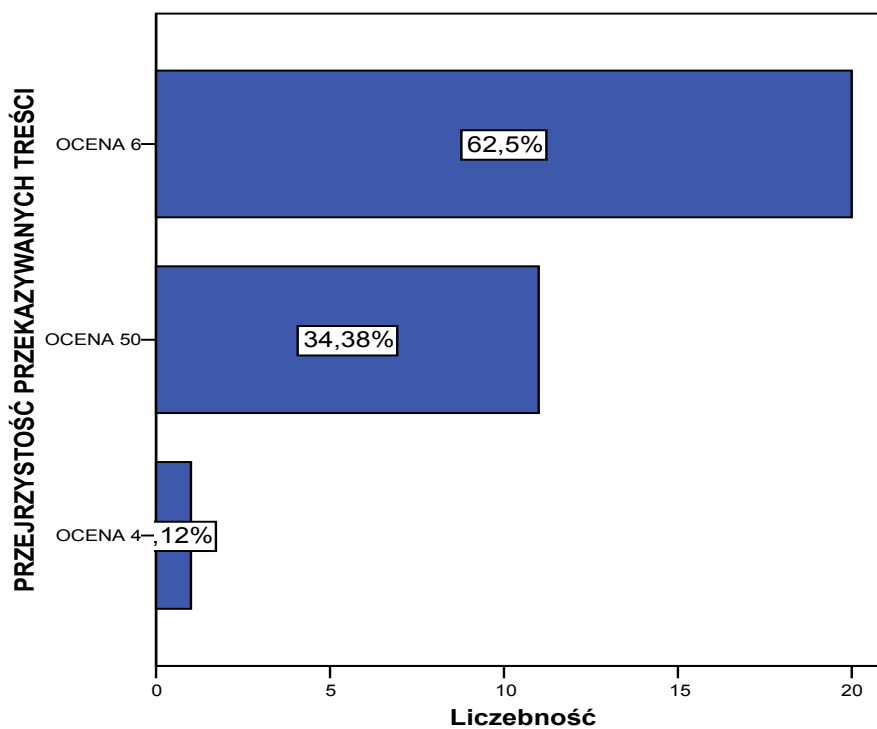
## OCEŃ SPOSÓB PROWADZENIA WARSZTATU



## OCEŃ DYNAMIKĘ ZAJĘĆ



## OCEŃ PRZEJRZYSTOŚĆ PRZEKAZYWANYCH TREŚCI

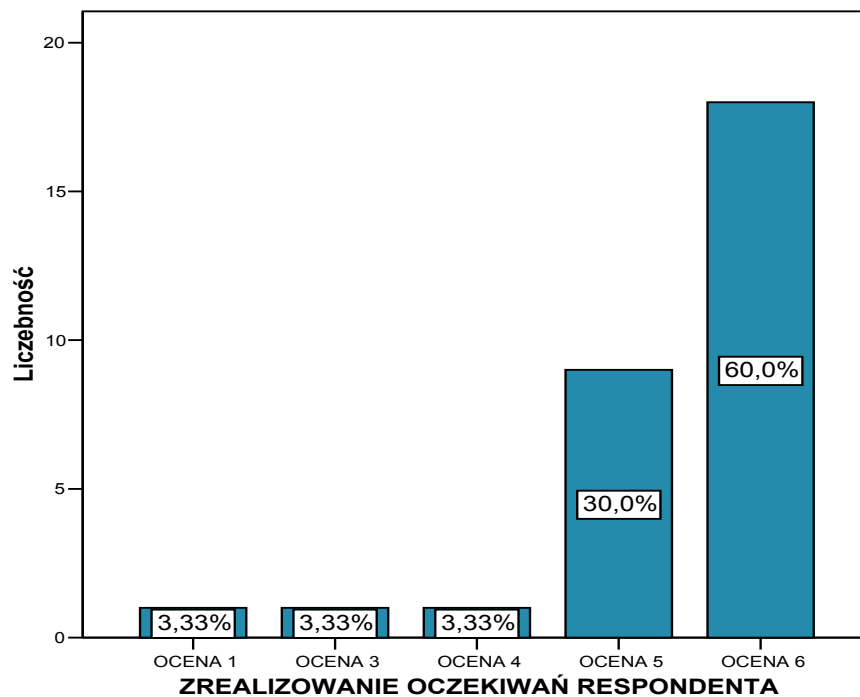


## WARSZTAT IV

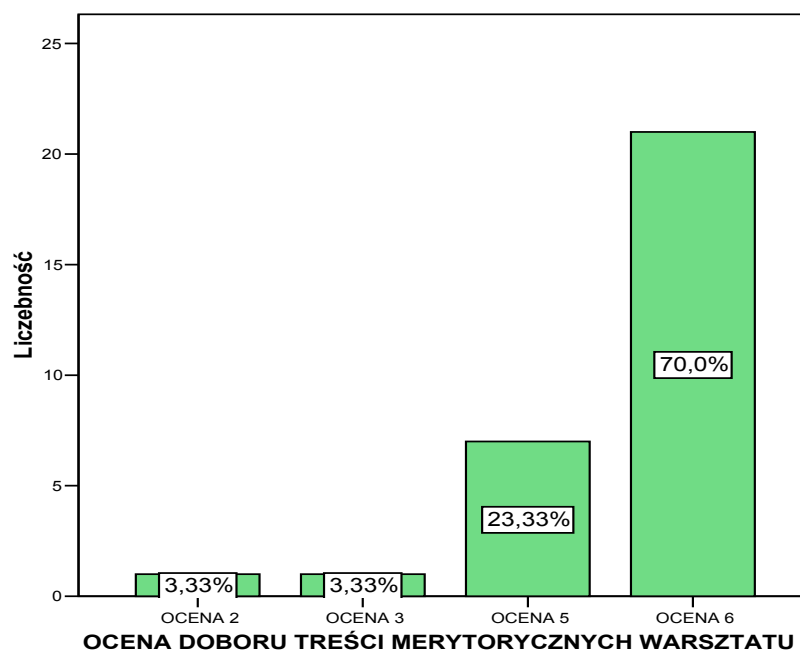
### Model pracy z uczniem zdolnym

Beata Szaflik-Sprung, psycholog szkolny, Szkoła Podstawowa nr 2 w Świętochłowicach,

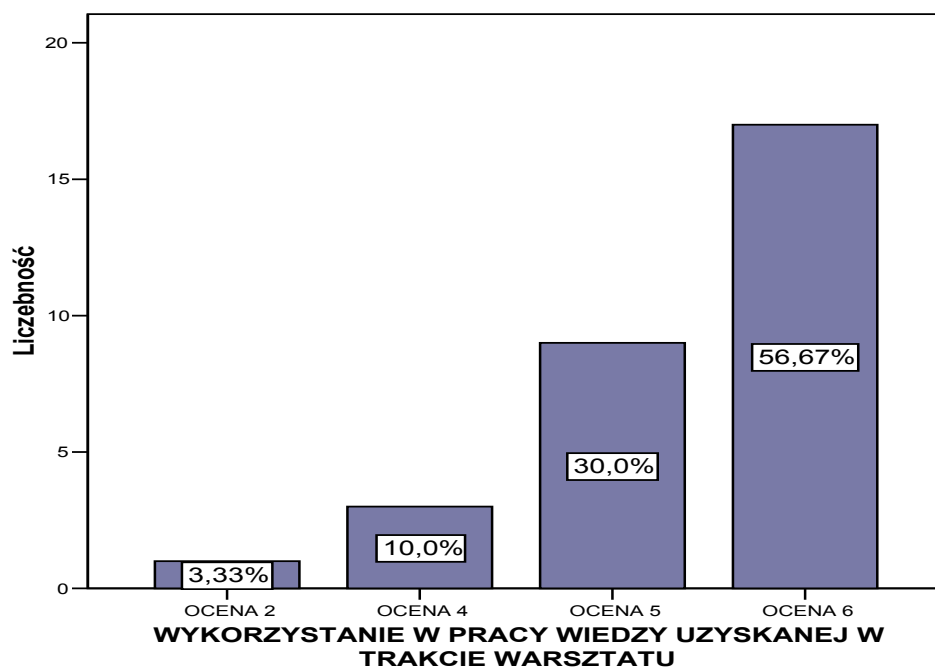
#### CZY WARSZTAT SPEŁNIŁ PANI/PANA OCZEKIWANIA?



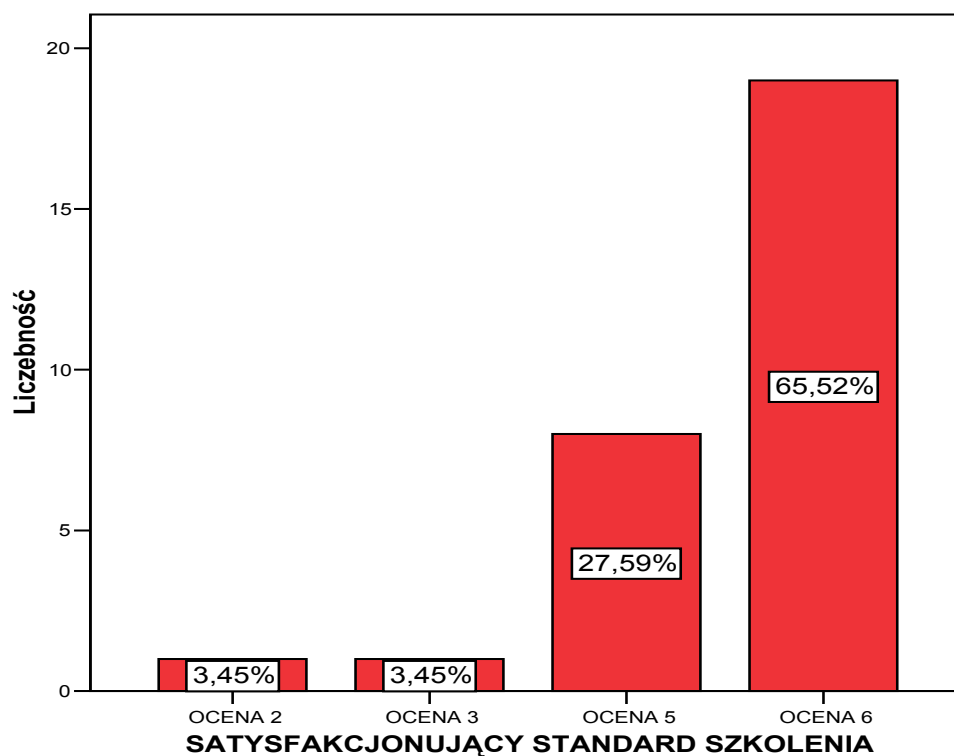
#### JAK OCENIA PANI/PAN DOBÓR TREŚCI MERYTORYCZNYCH WARSZTATU?



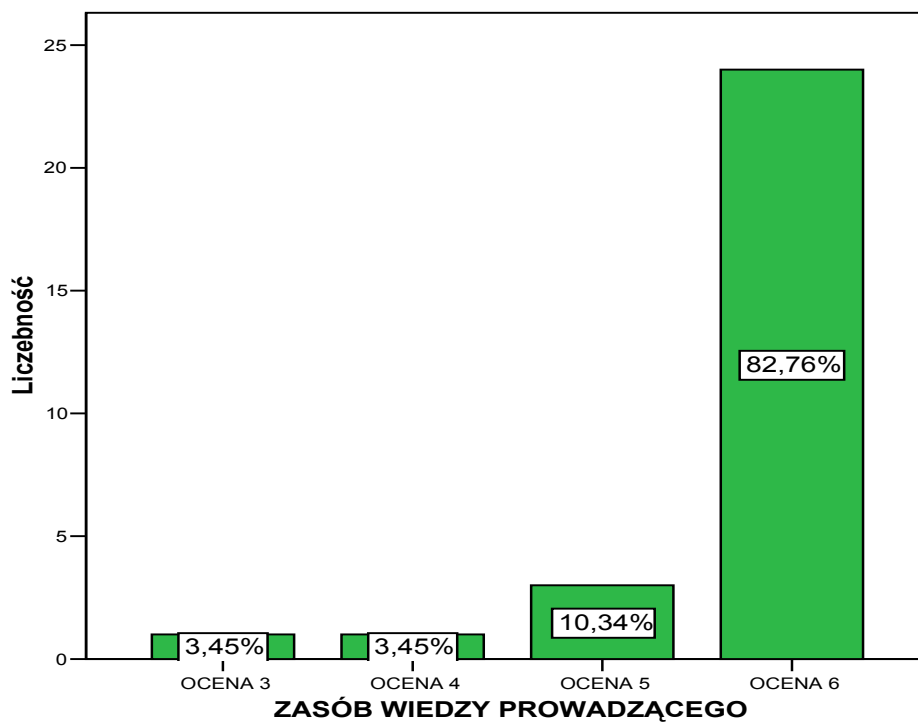
**JAK OCENIA PANI/PAN MOŻLIWOŚĆ WYKORZYSTANIA W SWOJEJ PRACY WIEDZY UZYSKANEJ W TRAKCIE WARSZTATU?**



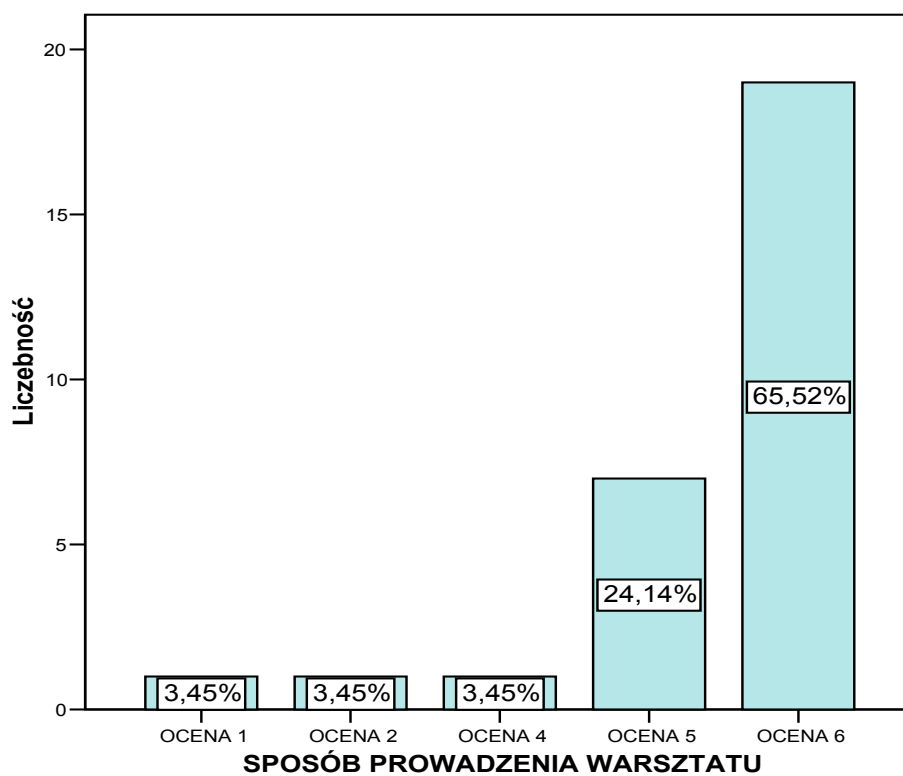
**STANDARD SZKOLENIA OCENIAM JAKO SATYSFAKCUJĄCY**



## OCEŃ ZASÓB WIEDZY PROWADZĄCEGO

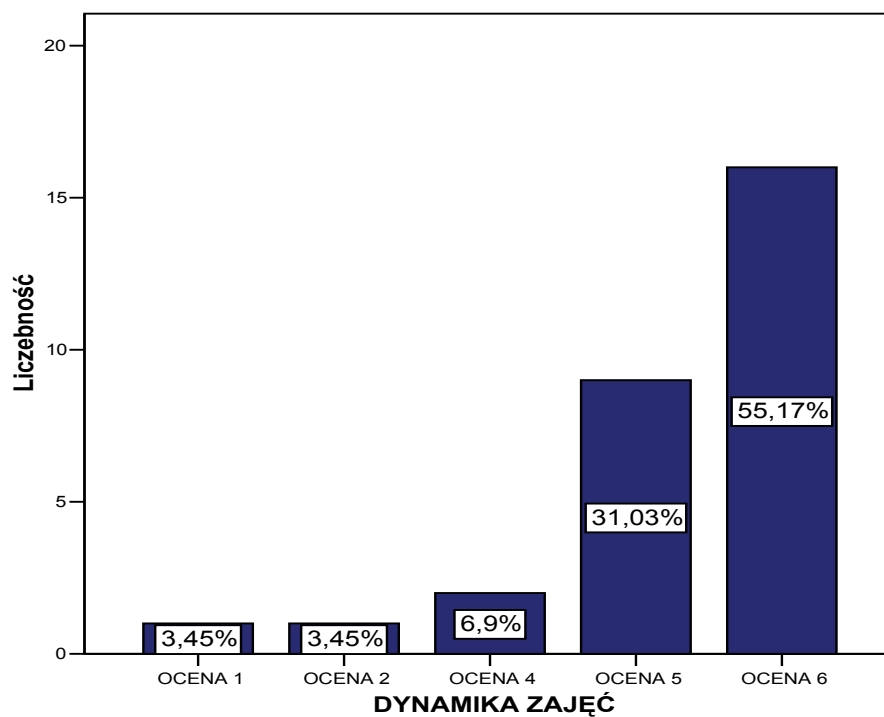


## OCEŃ SPOSÓB PROWADZENIA WARSZTATU

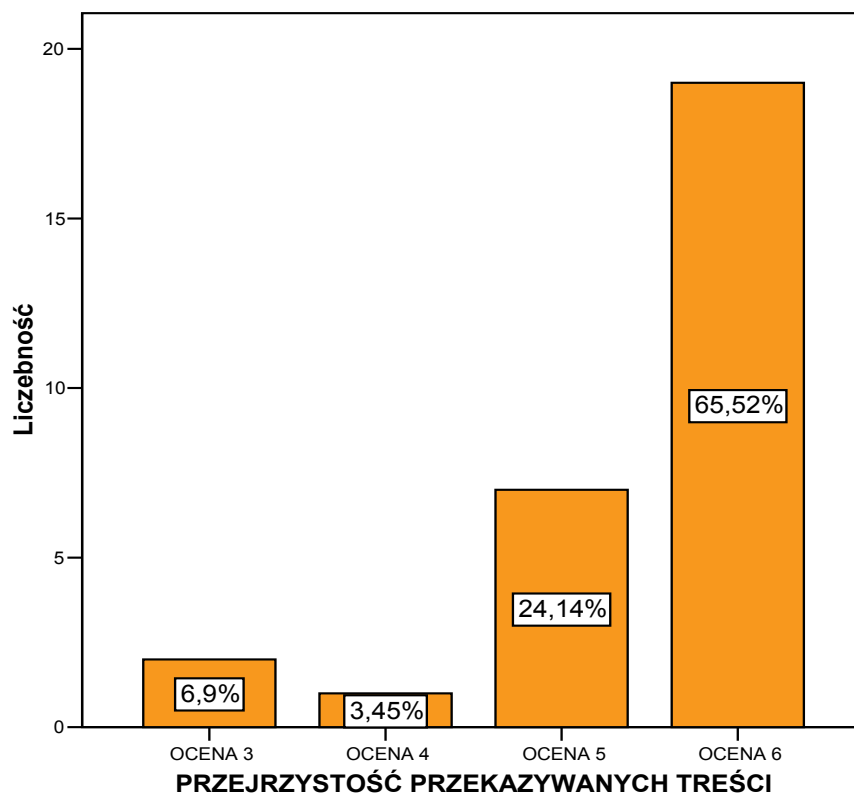




## OCEŃ DYNAMIKĘ ZAJĘĆ



## OCEŃ PRZEJRZYSTOŚĆ PRZEKAZYWANYCH TREŚCI

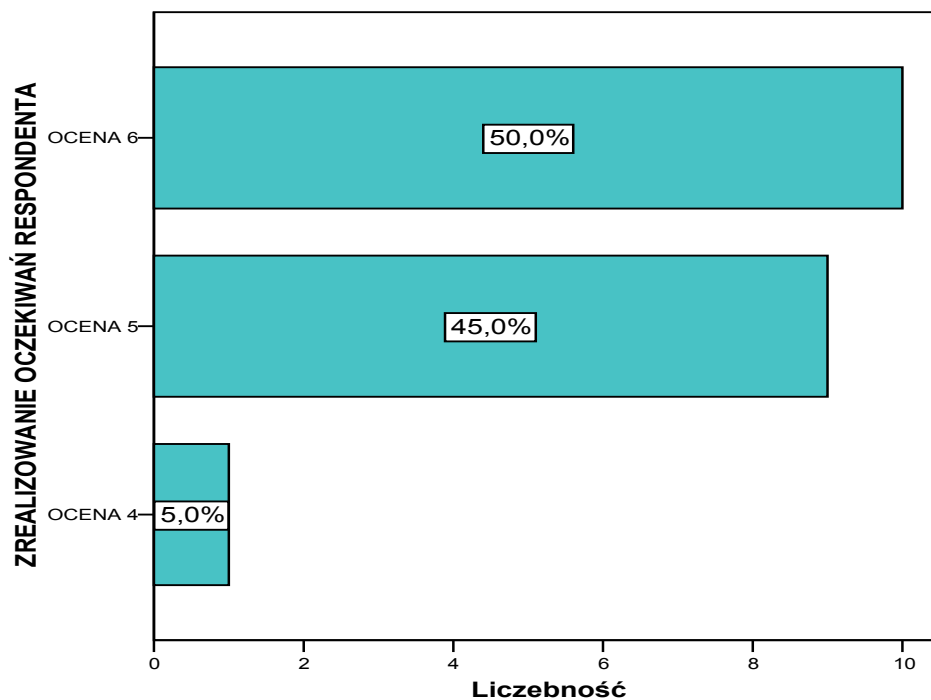


## WARSZTAT V

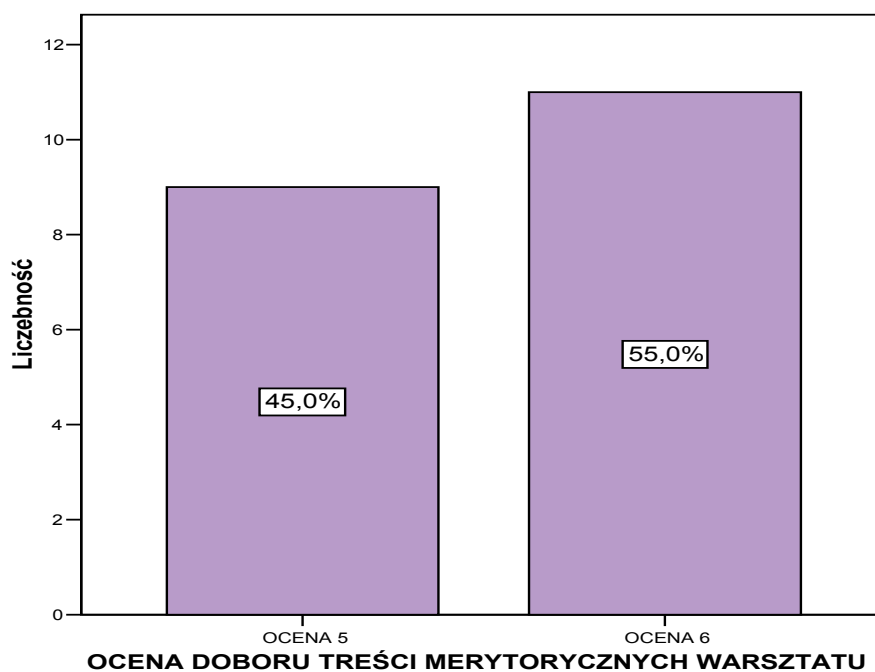
### Model pracy z uczniem zdolnym

Anna Descour i Anna Wolny, Poradnia Psychologiczno-Pedagogiczna nr 5 w Katowicach

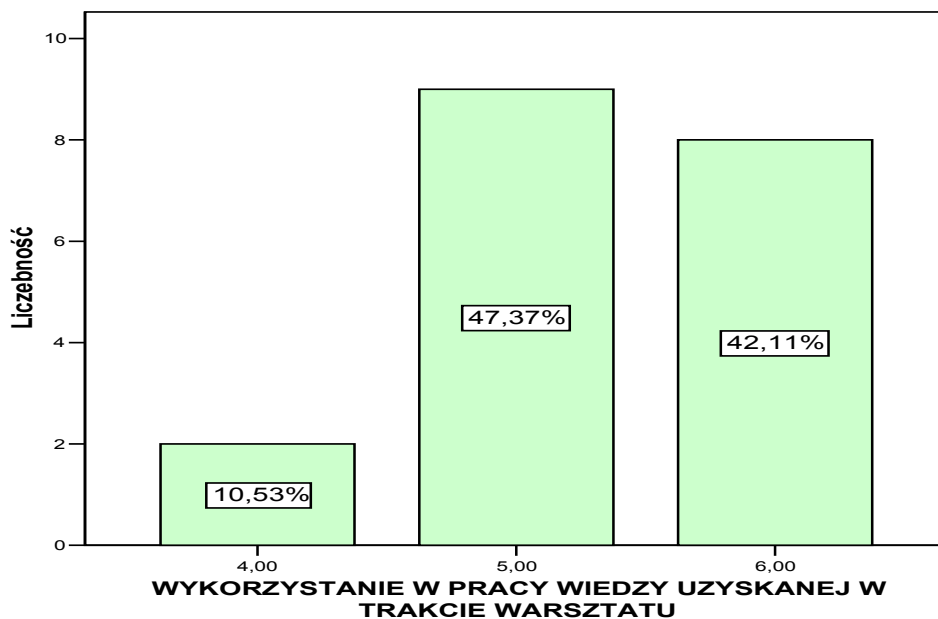
#### CZY WARSZTAT SPEŁNIŁ PANI/PANA OCZEKIWANIA?



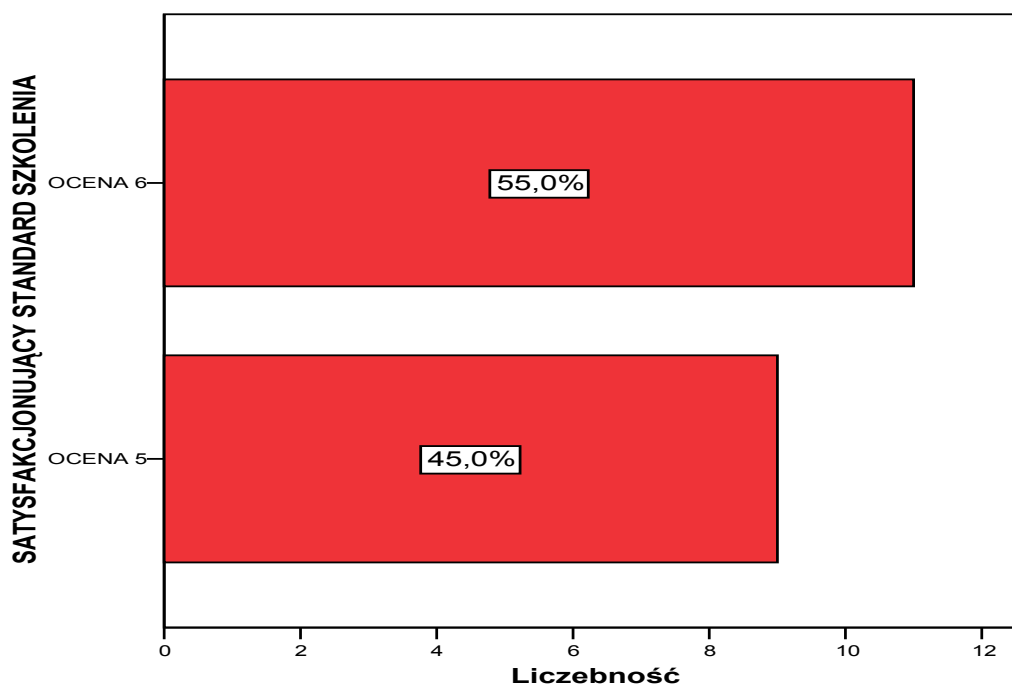
#### JAK OCENIA PANI/PAN DOBÓR TREŚCI MERYTORYCZNYCH WARSZTATU?



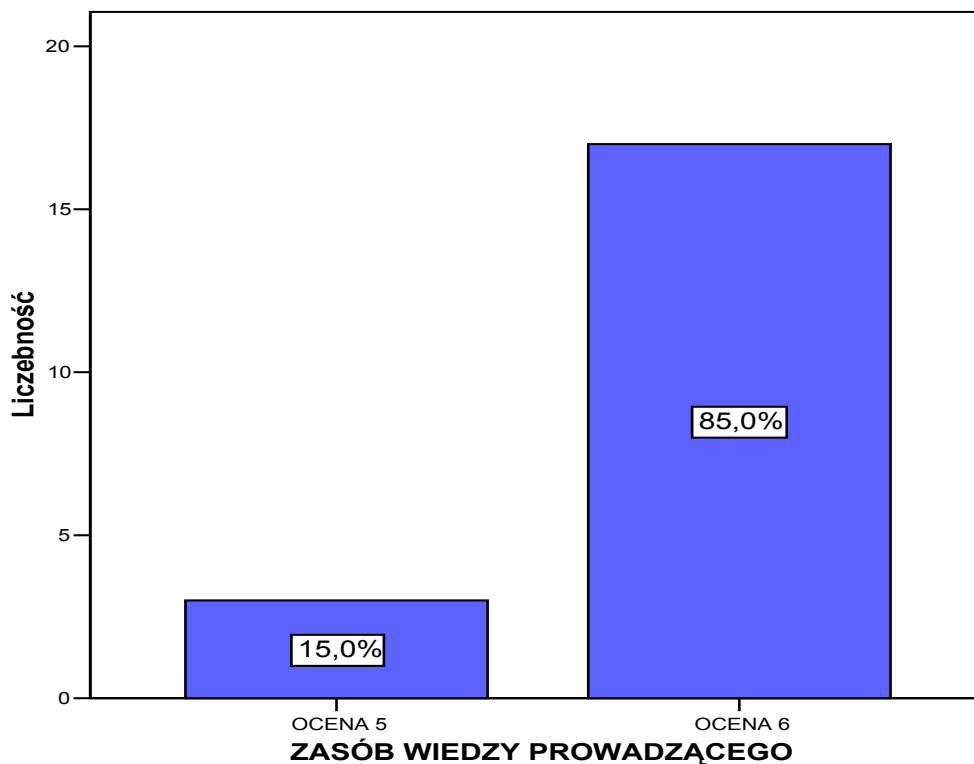
**JAK OCENIA PANI/PAN MOŻLIWOŚĆ WYKORZYSTANIA W SWOJEJ PRACY WIEDZY UZYSKANEJ W TRAKCIE WARSZTATU?**



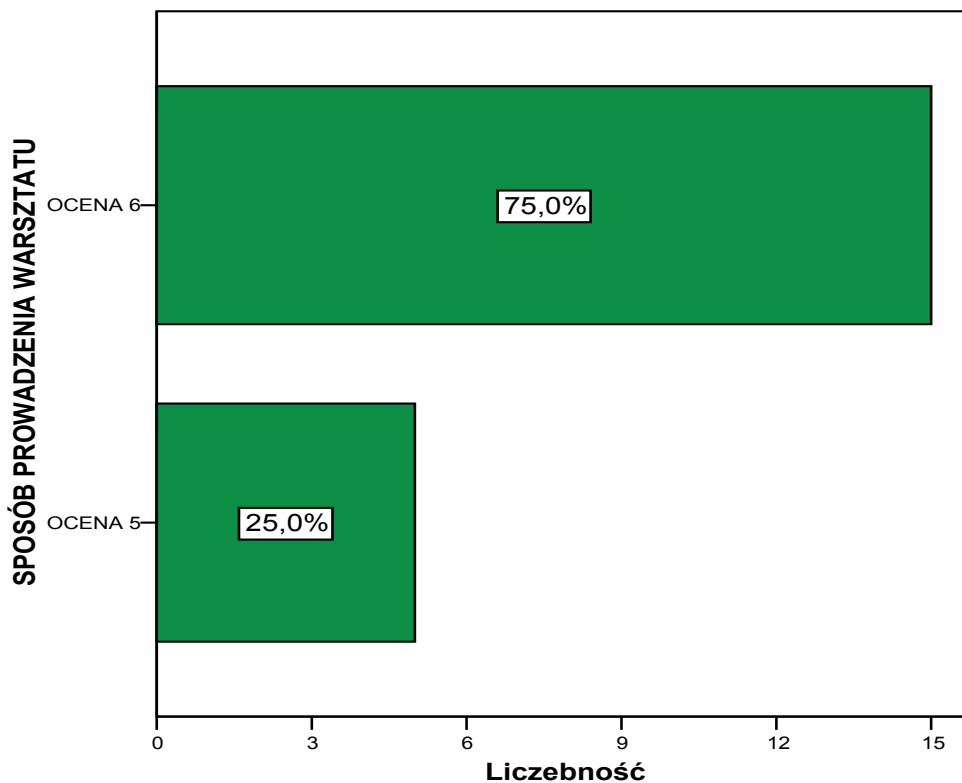
**STANDARD SZKOLENIA OCENIAM JAKO SATYSFAKCUJĄCY**



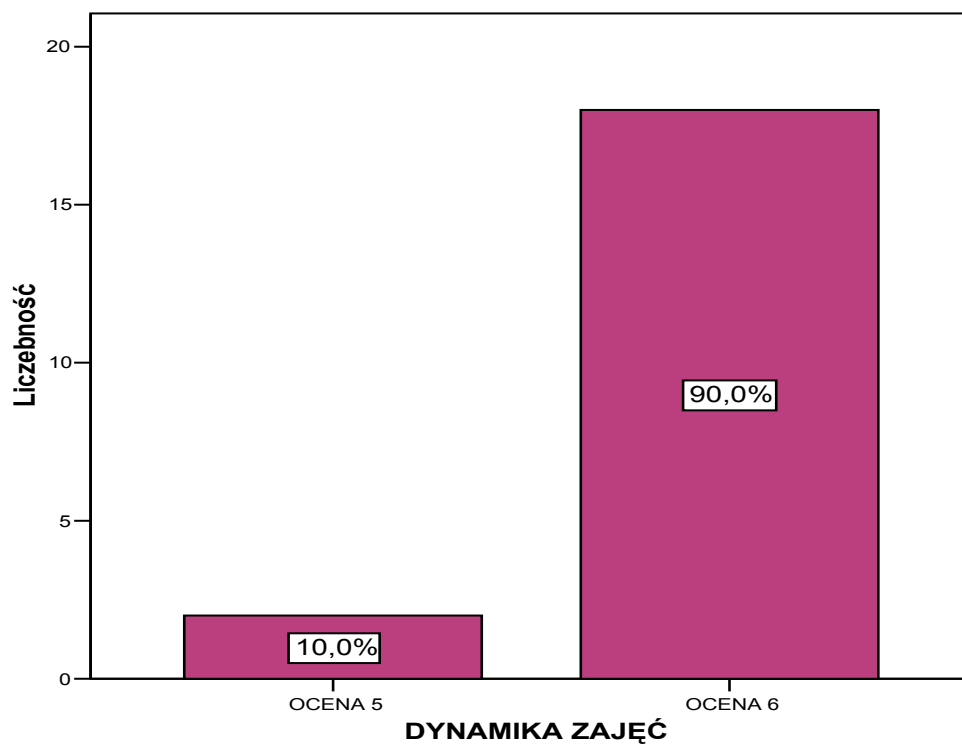
### OCEŃ ZASÓB WIEDZY PROWADZĄCEGO



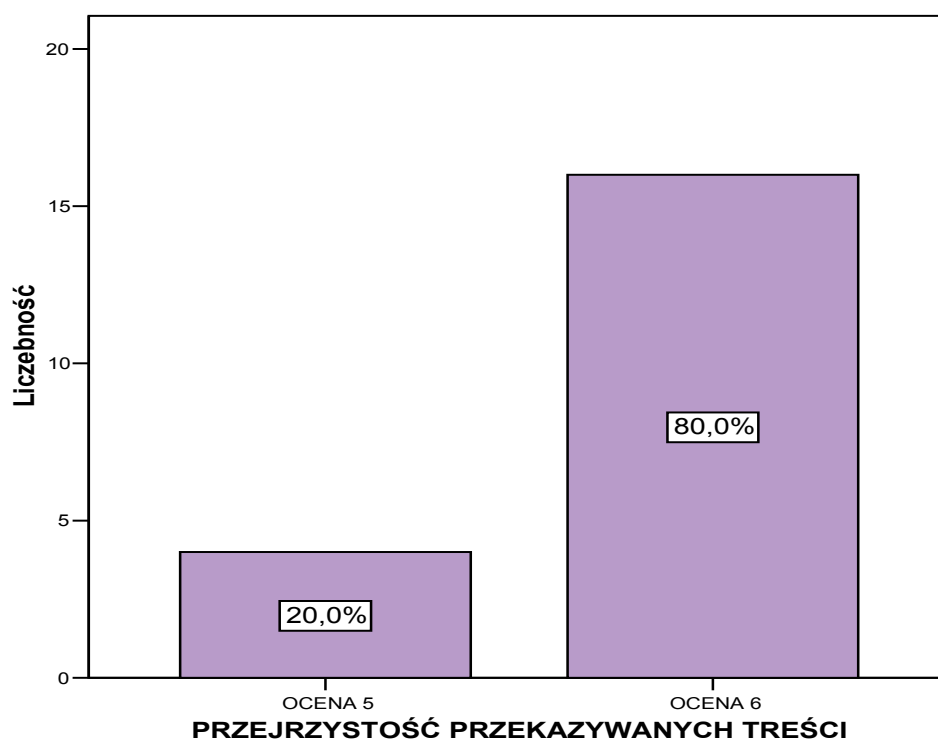
### OCEŃ SPOSÓB PROWADZENIA WARSZTATU



### OCEŃ DYNAMIKĘ ZAJĘĆ



### OCEŃ PRZEJRZYSTOŚĆ PRZEKAZYWANYCH TREŚCI

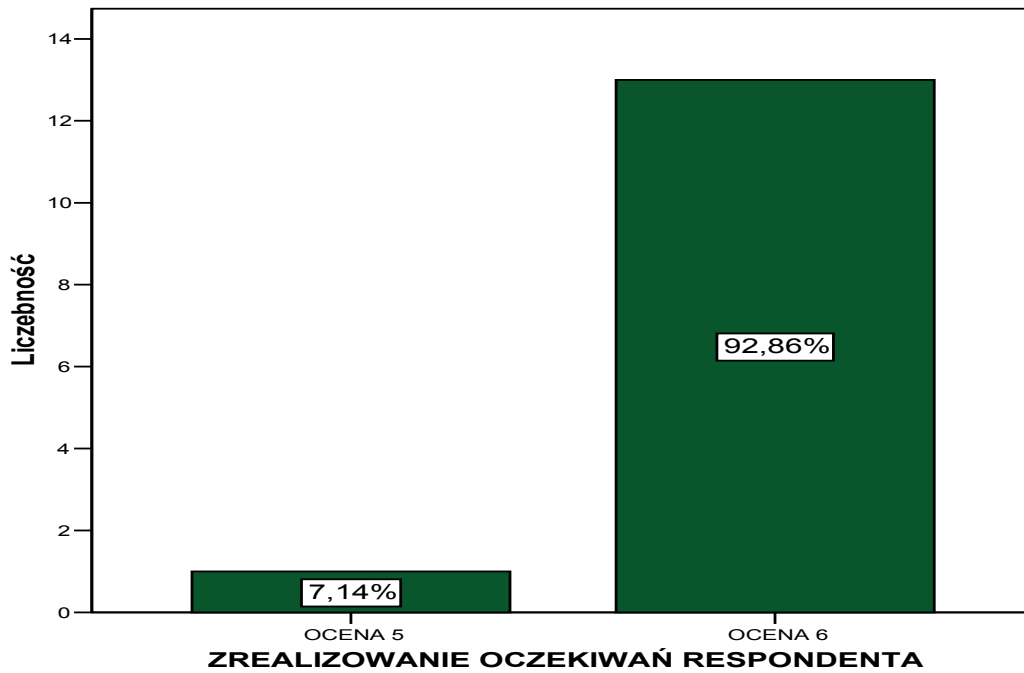


## WARSZTAT VI

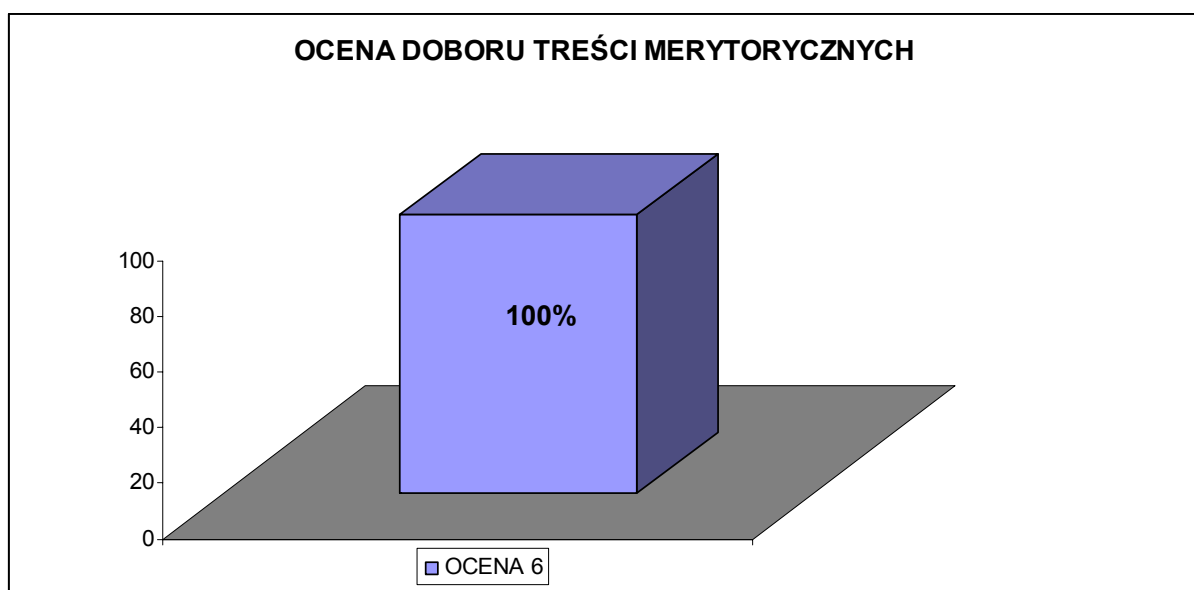
### Model pracy z uczniem z autyzmem w tym z zespołem Aspergera

Małgorzata Brzozowska - oligofrenopedagog z doświadczeniem w pracy z dziećmi autystycznymi

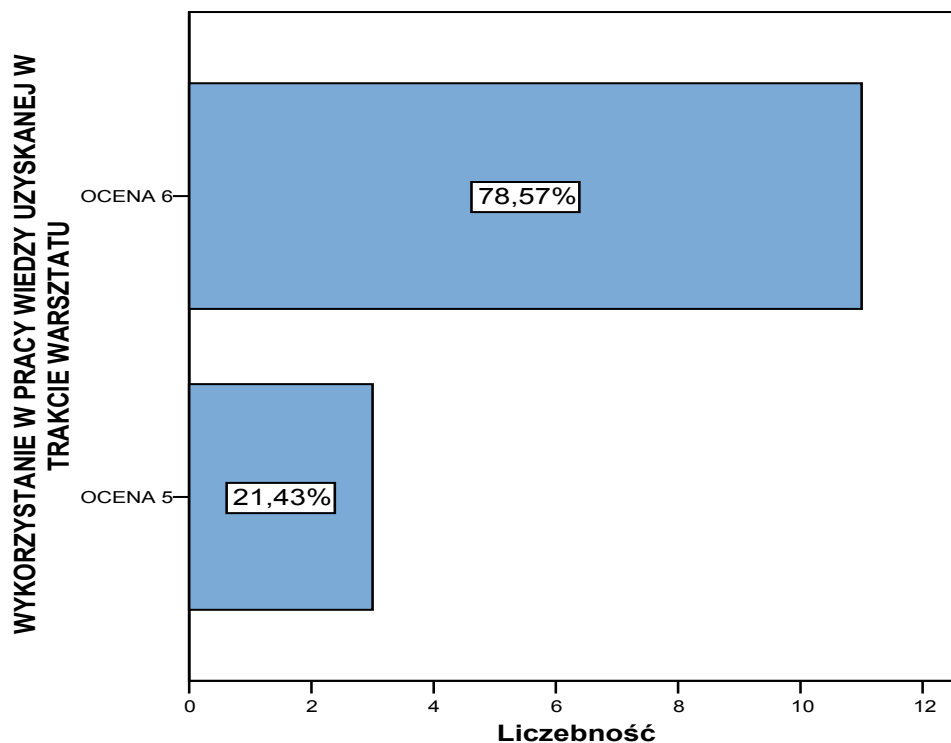
#### CZY WARSZTAT SPEŁNIŁ PANI/PANA OCZEKIWANIA?



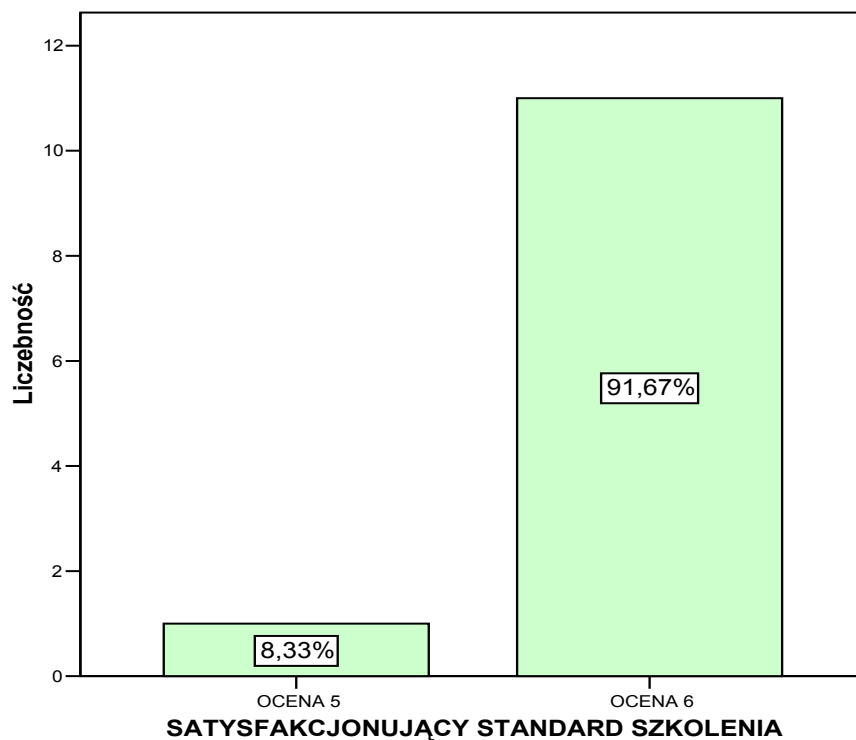
#### JAK OCENIA PANI/PAN DOBÓR TREŚCI MERYTORYCZNYCH WARSZTATU?



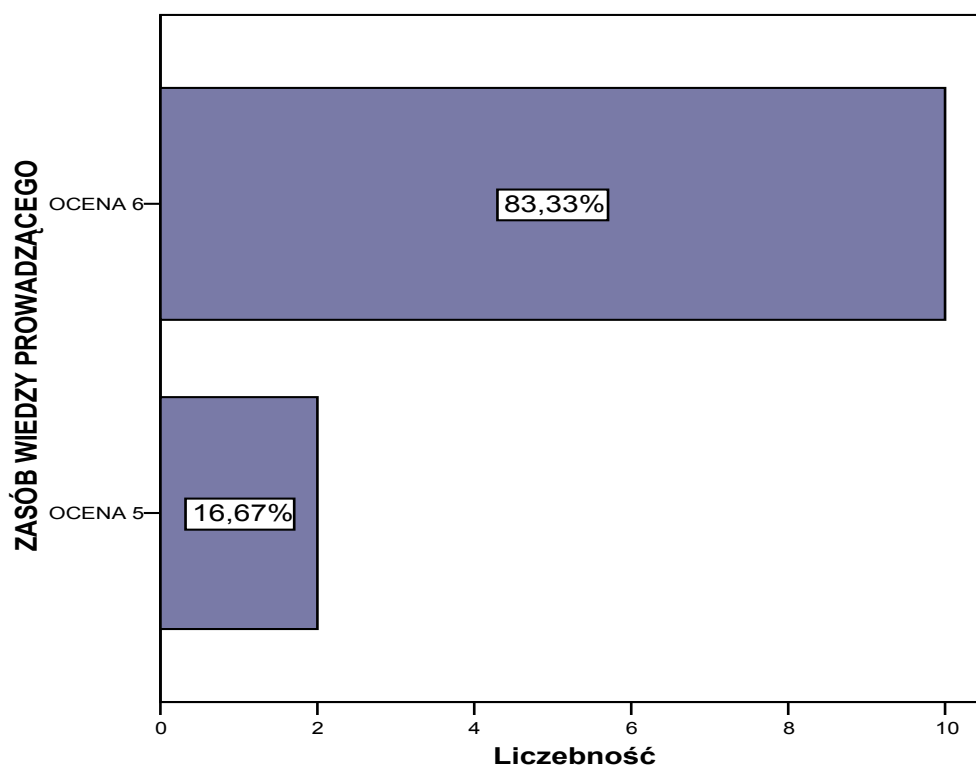
**JAK OCENIA PANI/PAN MOŻLIWOŚĆ WYKORZYSTANIA W SWOJEJ PRACY WIEDZY UZYSKANEJ W TRAKCIE WARSZTATU?**



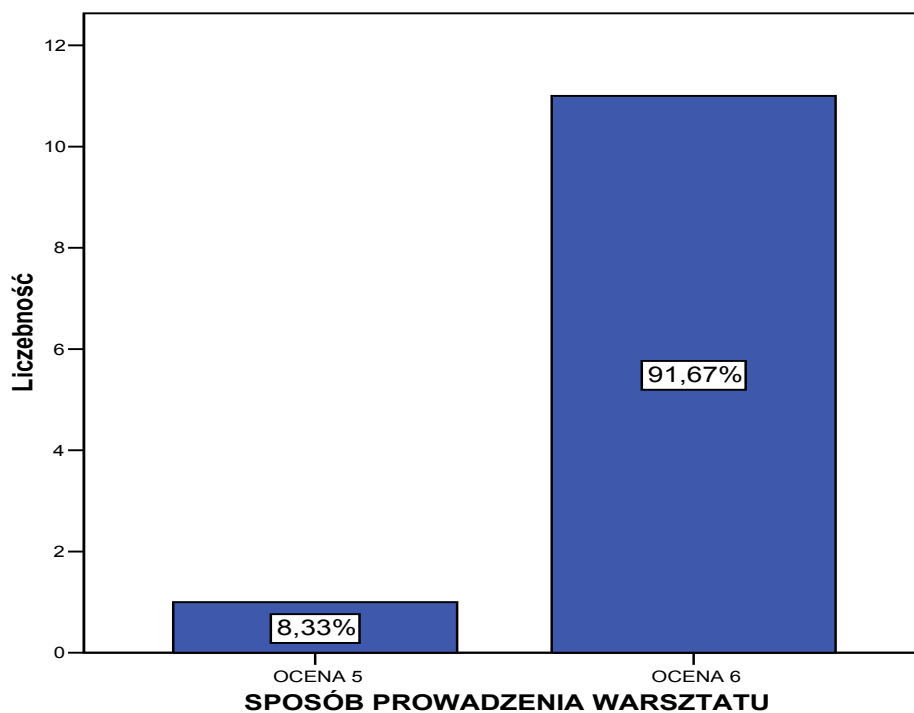
**STANDARD SZKOLENIA OCENIAM JAKO SATYSFAKCUJĄCY**



### OCENIĆ ZASÓB WIEDZY PROWADZĄCEGO

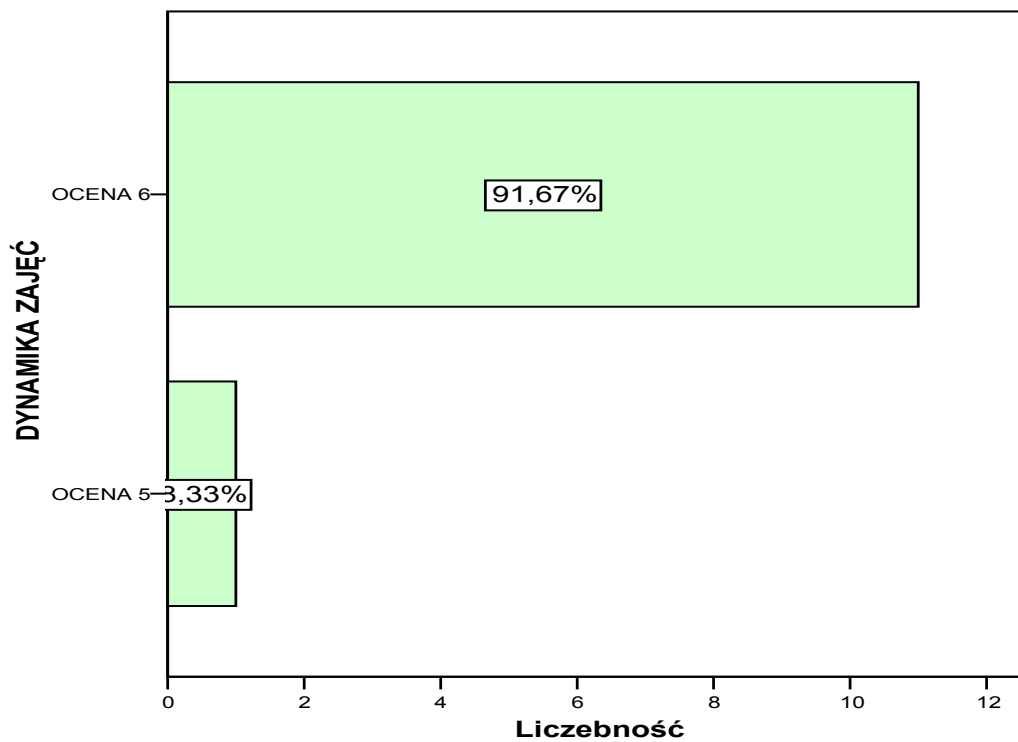


### OCENIĆ SPOSÓB PROWADZENIA WARSZTATU





### OCEŃ DYNAMIKĘ ZAJĘĆ



### OCEŃ PRZEJRZYSTOŚĆ PRZEKAZYWANYCH TREŚCI

