

RAPORT Z EWALUACJI KONFERENCJI

Wojewódzki system wdrażania pomocy psychologiczno-pedagogicznej w szkole/placówce 29 – 30 MARCA 2011r.



Raport prezentuje wyniki ewaluacji konferencji szkoleniowej, która odbyła się w Ustroniu w Ośrodku Rehabilitacyjno-Wypoczynkowym Muflon. Tytuł konferencji brzmiał: „Wojewódzki system wdrażania pomocy psychologiczno-pedagogicznej w szkole/placówce” Koordynatorem konferencji były: mgr **M. Lipiak**; mgr **J. Leśniak**

Konferencja adresowana była do dyrektorów szkół i placówek. W konferencji uczestniczyło 130 osób, ankietę ewaluacyjną wypełniło i oddało **83** respondentów.

Procedura ewaluacji przedstawiała się następująco:

Uczestników biorących udział w konferencji poproszono o wypełnienie kwestionariusza standaryzowanej ankiety ewaluacyjnej. Celem badania było poznanie opinii uczestników na temat następujących jej aspektów:

ORGANIZACJI KONFERENCJI

- Miejsce szkolenia
- Warunki techniczne
- Przestrzeganie ram czasowych konferencji

OCENY POSZCZEGÓLNYCH WYKŁADÓW

- Organizacja pomocy psychologiczno-pedagogicznej w świetle aktualnych przepisów prawa- wybrane aspekty
- Rola dyrektora przedszkola/szkoły/placówki w organizacji pomocy psychologiczno-pedagogicznej.

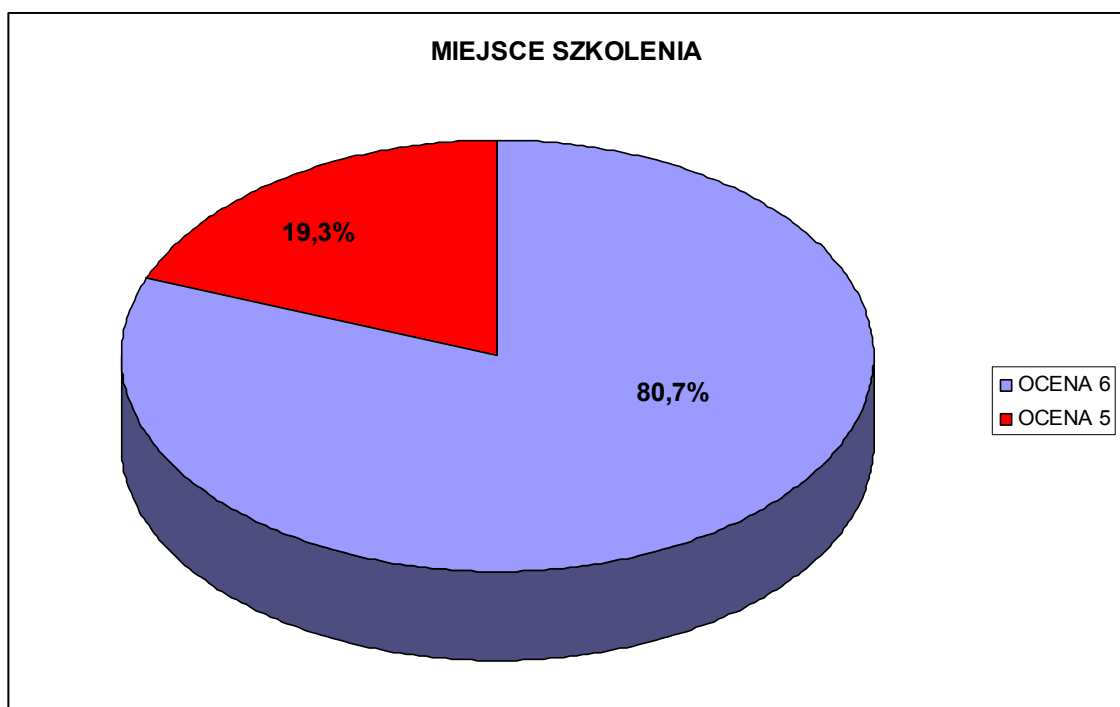
- Szkolne procedury organizowania i udzielania pomocy psychologiczno-pedagogicznej
- Zakres obowiązków psychologa i pedagoga oraz innych specjalistów realizujących zadania związane z pracą Zespołu.
- Praca z dzieckiem słabo widzącym i niewidomym - dostosowanie miejsca pracy do dziecka słabo widzącego
- Konstruowanie Indywidualnych Programów Edukacyjno-Terapeutycznych w przedszkolach/szkołach/placówkach.
- Pomoc psychologiczno-pedagogiczna w szkole/placówce w świetle ustawy o ochronie danych osobowych.



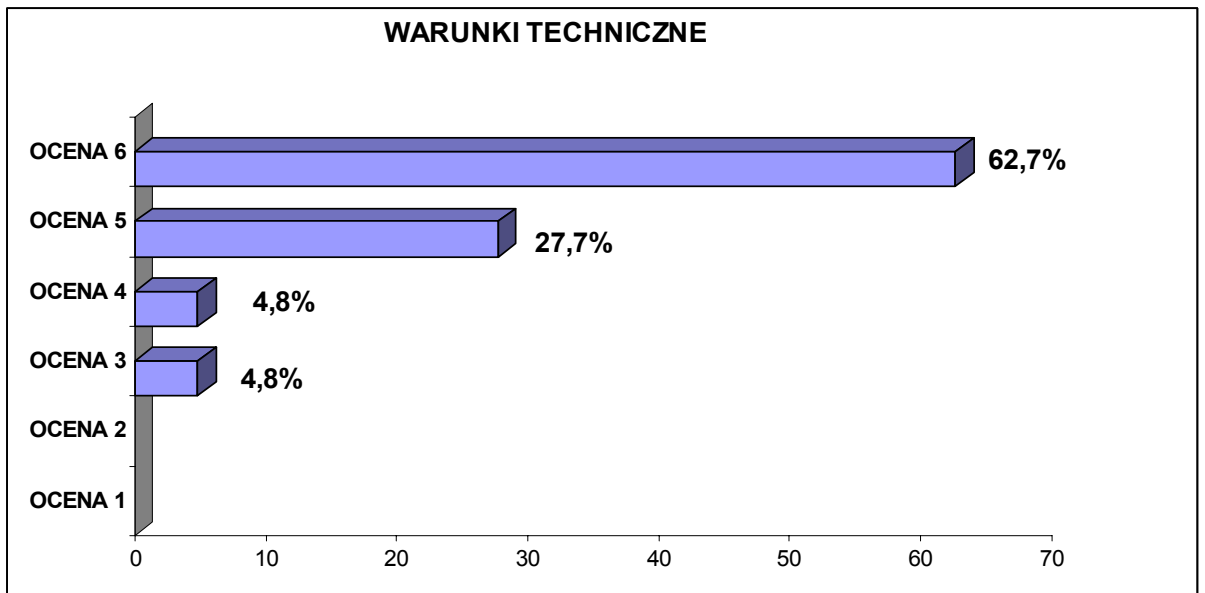
Zaprezentowane poniżej wykresy przedstawiają procentowy rozkład odpowiedzi uczestników konferencji na poszczególne pytania.

OCENA ORGANIZACJI KONFERENCJI

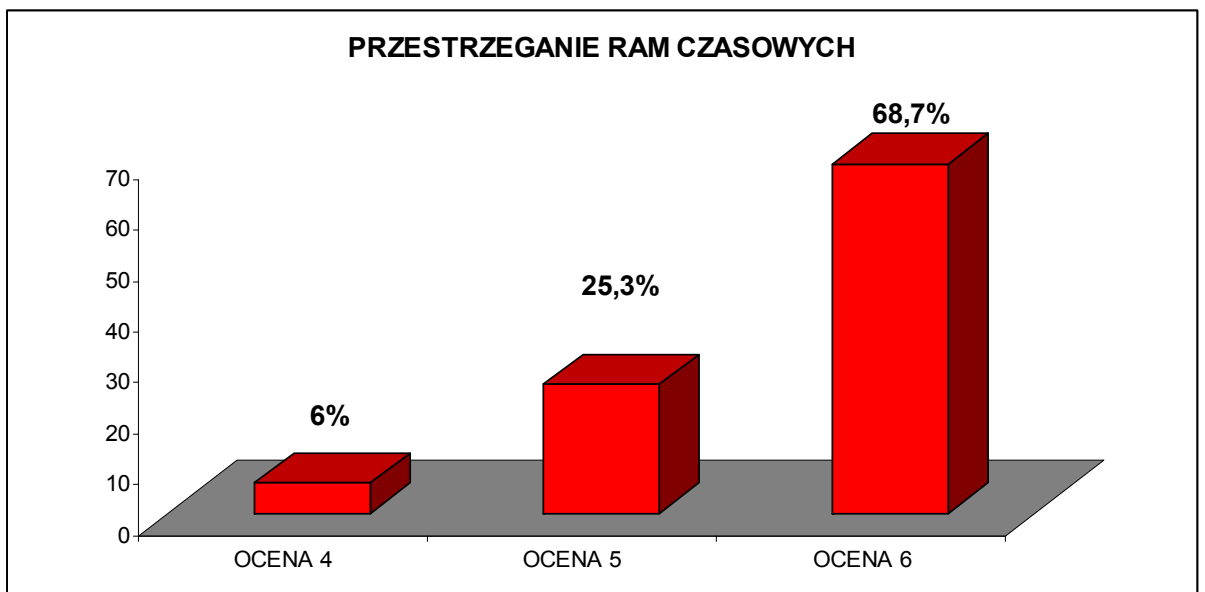
☐ MIEJSCE SZKOLENIA (baza lokalowa)



☐ WARUNKI TECHNICZNE (sprzęt audio-wizualny)



☐ PRZESTRZEGANIE RAM CZASOWYCH KONFERENCJI





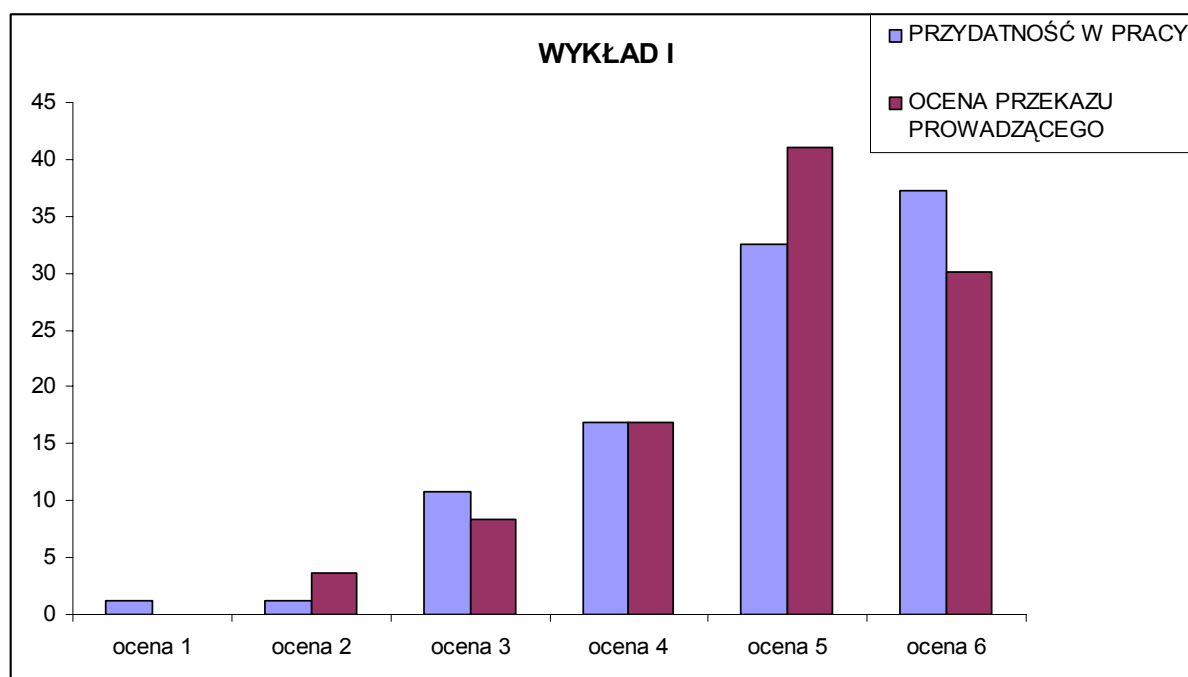
OCENA WYKŁADÓW

Poniżej przedstawione zostaną procentowe rozkłady odpowiedzi dla poszczególnych wykładów. Każdy wykład był oceniany w dwóch aspektach:

- Przydatność w pracy**
- Ocena przekazu prowadzącego**

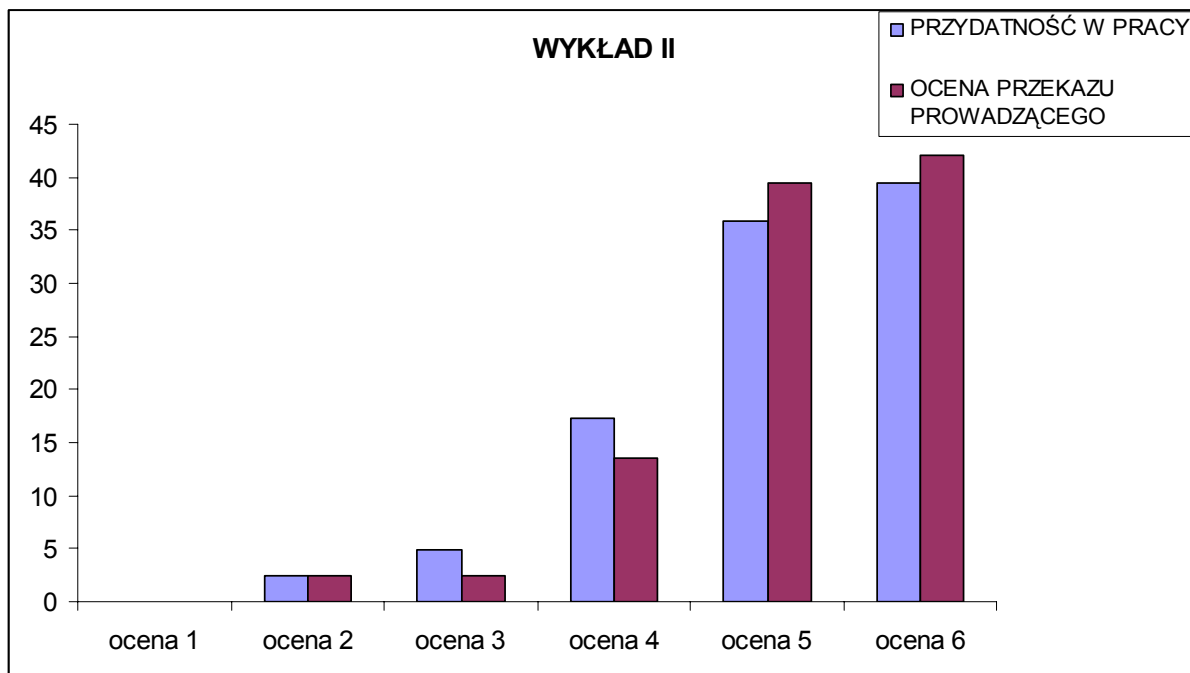
WYKŁAD I

Organizacja pomocy psychologiczno-pedagogicznej w świetle aktualnych przepisów prawa- wybrane aspekty (Andrzej Rafa, dyrektor Wydziału Strategii Edukacyjnej Śląskiego Kuratorium Oświaty w Katowicach)



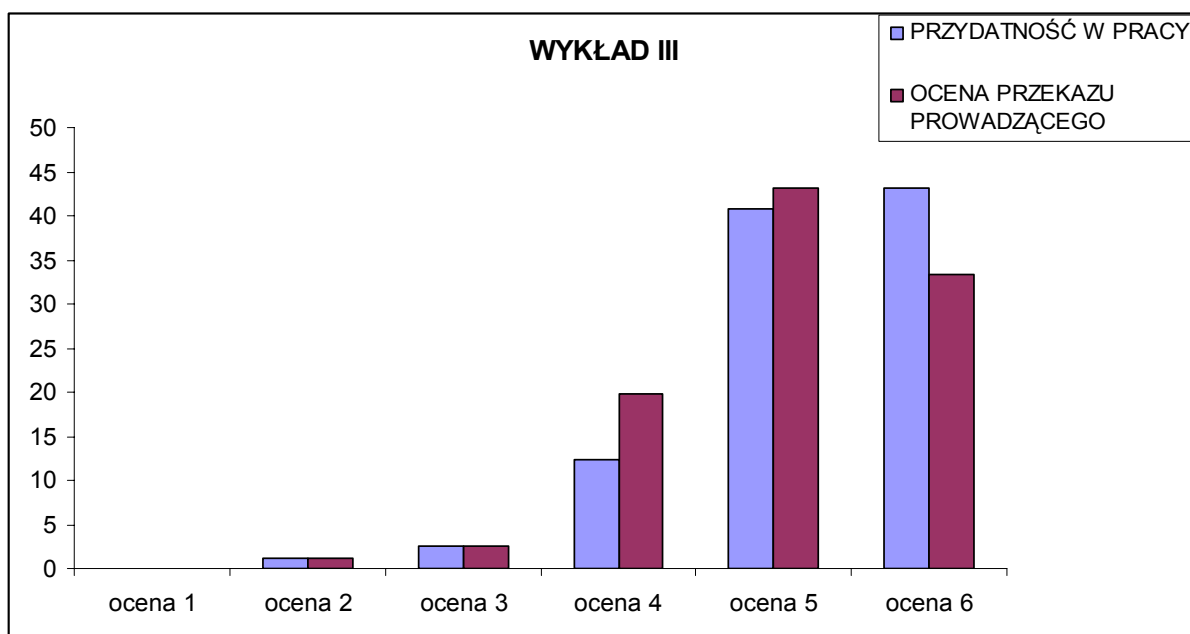
WYKŁAD II

Rola dyrektora przedszkola/szkoły/placówki w organizacji pomocy psychologiczno-pedagogicznej (Bożena Bucka, dyrektor Regionalnego Ośrodka Metodyczno-Edukacyjnego *Metis* w Katowicach)



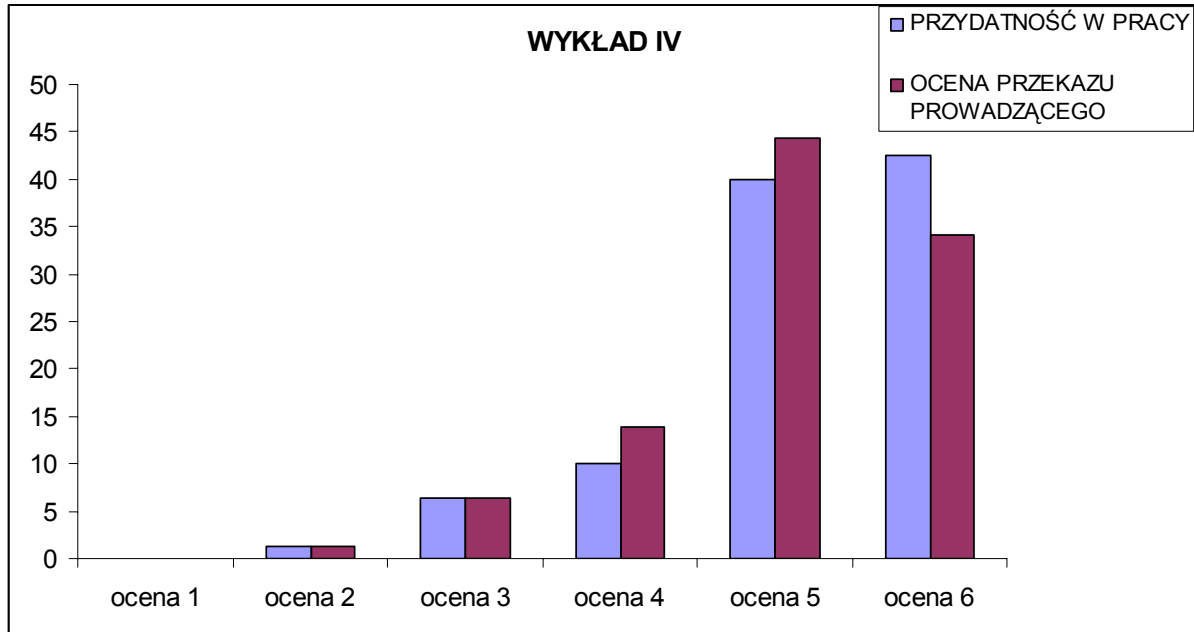
WYKŁAD III

Szkolne procedury organizowania i udzielania pomocy psychologiczno-pedagogicznej (Jolanta Zwyrtek, konsultant ROM-E *Metis* w Katowicach, Poradnia Psychologiczno-Pedagogiczna w Mikołowie)



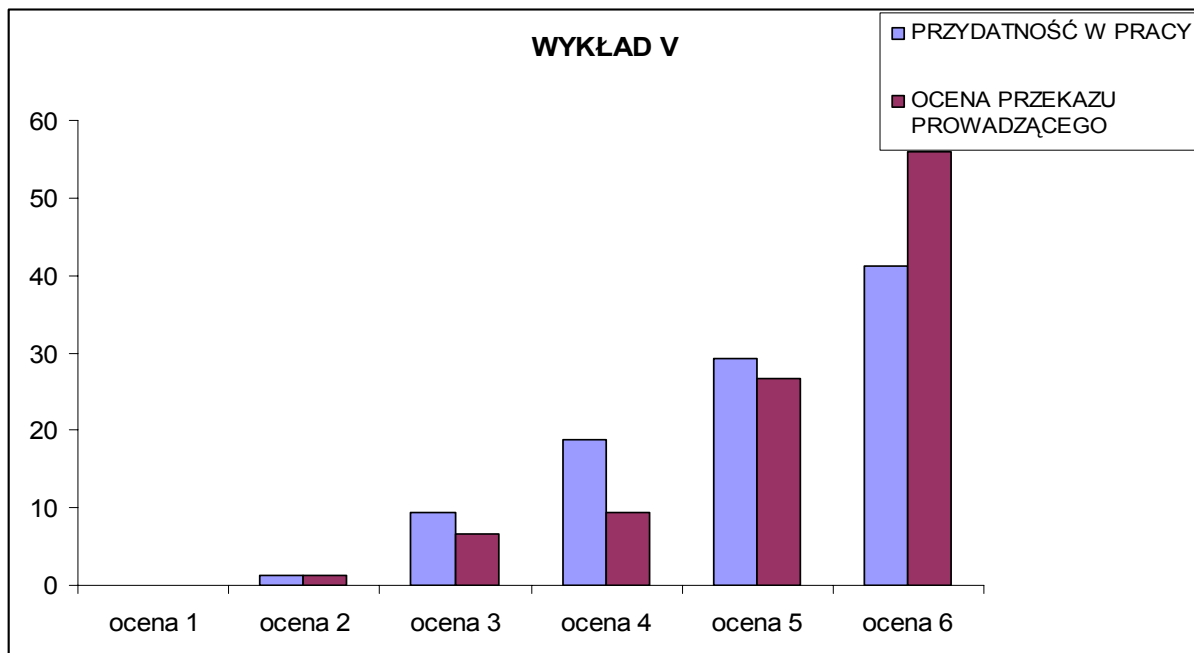
WYKŁAD IV

Zakres obowiązków psychologa i pedagoga oraz innych specjalistów realizujących zadania związane z pracą Zespołu. (Maria Bernad, doradca metodyczny ds. pomocy psychologiczno-pedagogicznej)



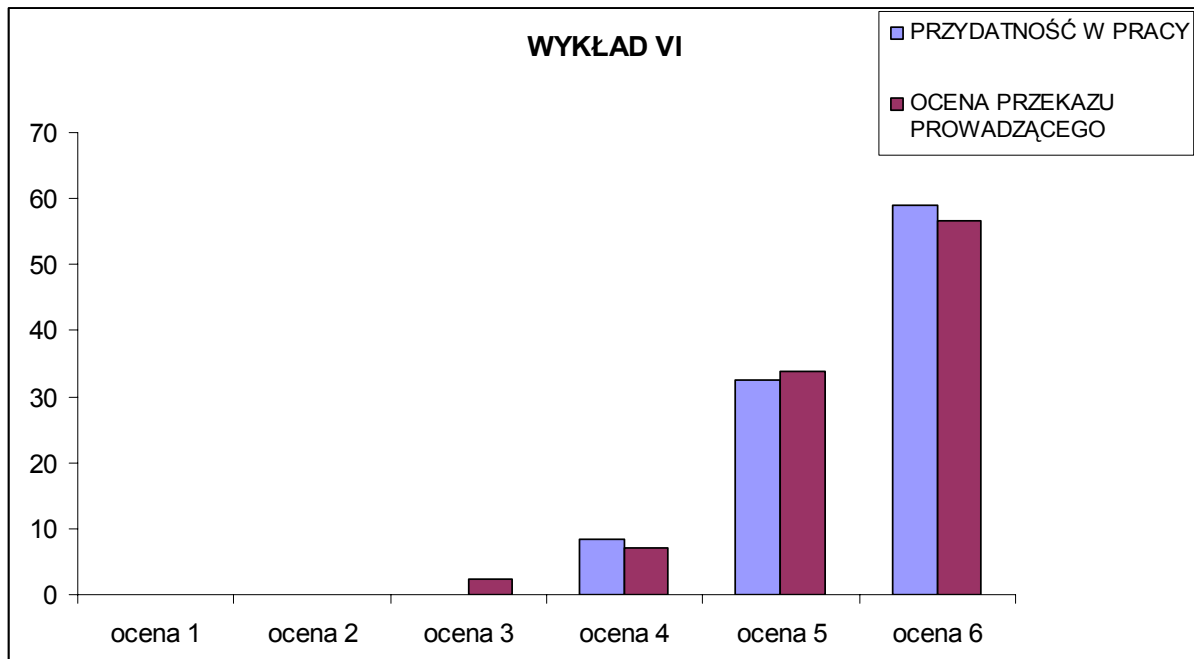
WYKŁAD V

Praca z dzieckiem słabo widzącym i niewidomym - dostosowanie miejsca pracy do dziecka słabo widzącego (Aneta Pukacz, nauczyciel Specjalnego Ośrodka Szkolno-Wychowawczego dla Dzieci Słabo Widzących i Niewidomych w Dąbrowie Górniczej)



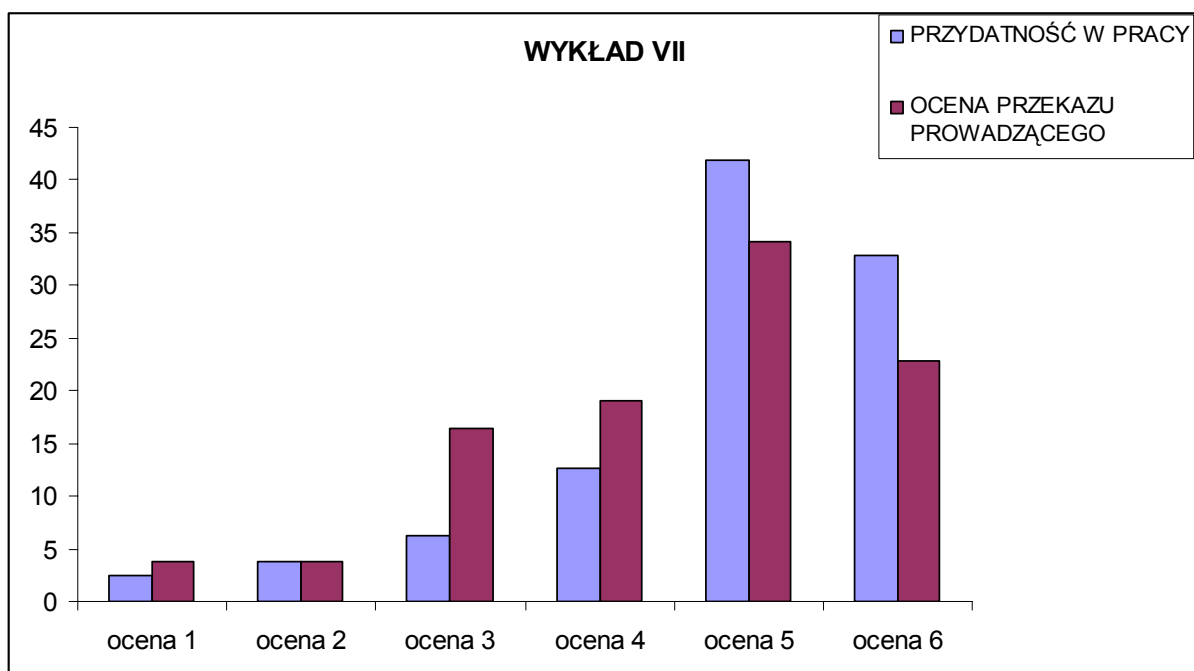
WYKŁAD VI

Konstruowanie Indywidualnych Programów Edukacyjno- Terapeutycznych w przedszkolach/szkołach/placówkach. (Małgorzata Spendel, konsultant ROM-E Metis w Katowicach)



WYKŁAD VII

Pomoc psychologiczno-pedagogiczna w szkole/placówce w świetle ustawy o ochronie danych osobowych. (Edyta Śliwińska, radca prawny)



PODSUMOWANIE;

Konferencja została wysoko oceniona przez respondentów.

Zdecydowanej większości uczestników odpowiadała baza lokalowa konferencji(80,7% - ocena celująca); warunki techniczne również odpowiadały ankietowanym (62,7% - ocena celująca); większość badanych uznała, iż ramy czasowe konferencji były przestrzegane (68,7% - ocena celująca).

Poszczególne wykłady zostały przez respondentów ocenione wysoko. Najwięcej ocen pozytywnych uzyskały wykłady:

- *Konstruowanie Indywidualnych Programów Edukacyjno-Terapeutycznych w przedszkolach/szkołach/placówkach (59% i 56,6% – ocena 6)***
- *Rola dyrektora przedszkola/szkoły/placówki w organizacji pomocy psychologiczno-pedagogicznej (39,5% i 42% - ocena 6)***
- *Szkolne procedury organizowania i udzielania pomocy psychologiczno-pedagogicznej (43,2% i 33,3% - ocena 6)***

UWAGI RESPONDENTÓW:

- szkolenie na bardzo wysokim poziomie; wysoki poziom merytoryczny jak i organizacyjny*
- znakomite warsztaty M. Spindel*
- profesjonalizm, rzeczowość i świetna organizacja*
- dziękujemy za miłą atmosferę*
- prosimy o dyskusję nad realnymi możliwościami jak to robić w praktyce, w jakim czasie i za jakie pieniądze*
- kolejne szkolenia na bardziej konkretnym i warsztatowym materiale*
- konstruowanie konkretnego (przykładowego) IPET (ze względu na rodzaj niepełnosprawności)*
- potrzeba więcej czasu na możliwość dyskusji*
- konkretne rozwiązania*