

RAPORT Z EWALUACJI KONFERENCJI

Wojewódzki system wdrażania pomocy psychologiczno-pedagogicznej w przedszkolu/szkole podstawowej 12 - 13 kwietnia 2011 r. Szczyrk



Raport prezentuje wyniki ewaluacji konferencji szkoleniowej, która odbyła się w Szczyрку w hotelu „Skalite”. Tytuł konferencji brzmiał: „Wojewódzki system wdrażania pomocy psychologiczno-pedagogicznej w przedszkolu/szkole podstawowej”

Koordinatorem konferencji były: mgr **M. Lipiak**; mgr **J. Leśniak**; mgr **J. Zwyrtek**

Konferencja adresowana była do dyrektorów przedszkoli i szkół podstawowych, którzy zgodnie z nowym rozporządzeniem MEN w sprawie organizacji i udzielania pomocy psychologiczno-pedagogicznej już od września bieżącego roku będą zobowiązani do realizacji nowych zadań lub rozszerzenia zakresu już istniejących.

Podczas dwudniowej konferencji w **Szczyрку** organizatorzy chcieli przybliżyć Państwu między innymi zagadnienia związane z zadaniami i rolą dyrektora w realizacji w/w zadań, przybliżyć modele pracy z poszczególnymi dziećmi należącymi do grupy specjalnych potrzeb edukacyjnych, zastanowić się jak udzielać pomocy psychologiczno-pedagogicznej zgodnie z ustawą o ochronie danych osobowych. Przedstawione zostały propozycje wypracowanych procedur ułatwiających realizację zadań określonych w nowych rozporządzeniach.

W konferencji uczestniczyło 81 osób, ankietę ewaluacyjną wypełniło i oddało **71** respondentów.

Procedura ewaluacji przedstawiała się następująco:

Uczestników biorących udział w konferencji poproszono o wypełnienie kwestionariusza standaryzowanej ankiety ewaluacyjnej. Celem badania było poznanie opinii uczestników na temat następujących jej aspektów:

ORGANIZACJI KONFERENCJI

- **Miejsce szkolenia**
- **Warunki techniczne**
- **Przestrzeganie ram czasowych konferencji**

🚩 OCENY POSZCZEGÓLNYCH WYKŁADÓW

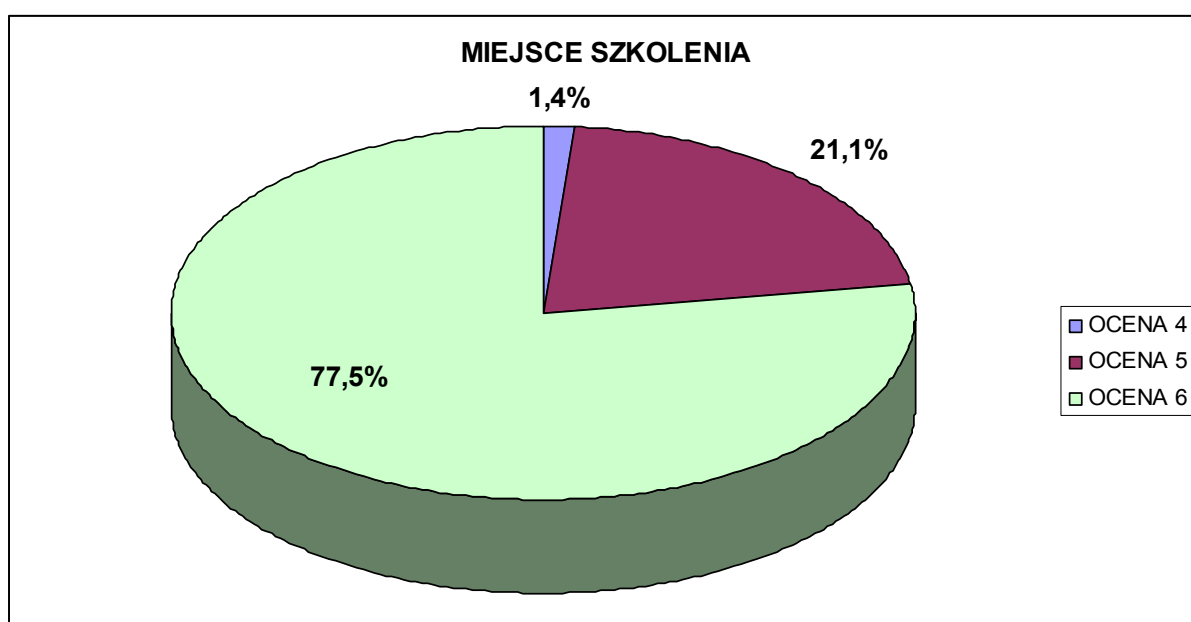
- *Rola dyrektora przedszkola/szkoły podstawowej w organizacji pomocy psychologiczno-pedagogicznej*
- *Zadania nauczycieli przedszkola/szkoły podstawowej w zakresie pomocy psychologiczno-pedagogicznej w przedszkolu/szkole podstawowej w tym konstruowanie Indywidualnych Programów Edukacyjno-Terapeutycznych.*
- *Pomoc psychologiczno-pedagogiczna w przedszkolu/szkole podstawowej w świetle ustawy o ochronie danych osobowych.*
- *Diagnoza dziecka przedszkolnego w kontekście pracy z dzieckiem z trudnościami w osiągnięciu dojrzałości szkolnej*
- *Procedury organizowania i udzielania pomocy psychologiczno-pedagogicznej w przedszkolu/szkole podstawowej.*
- *Prawo rodzinne w praktyce szkolnej.*



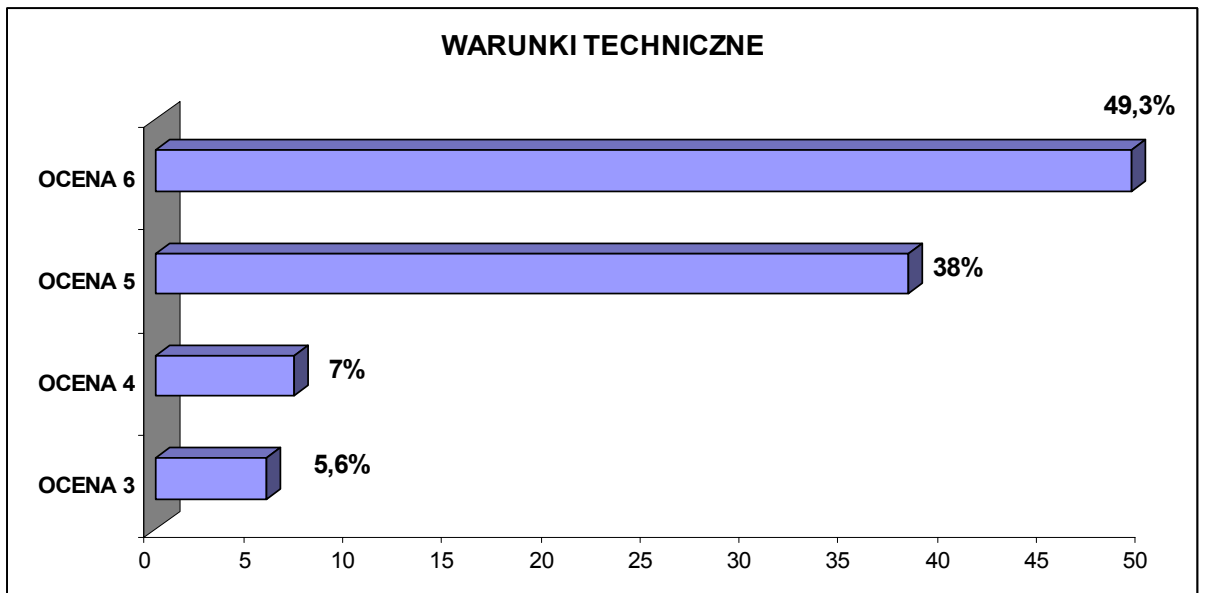
Zaprezentowane poniżej wykresy przedstawiają procentowy rozkład odpowiedzi uczestników konferencji na poszczególne pytania.

OCENA ORGANIZACJI KONFERENCJI

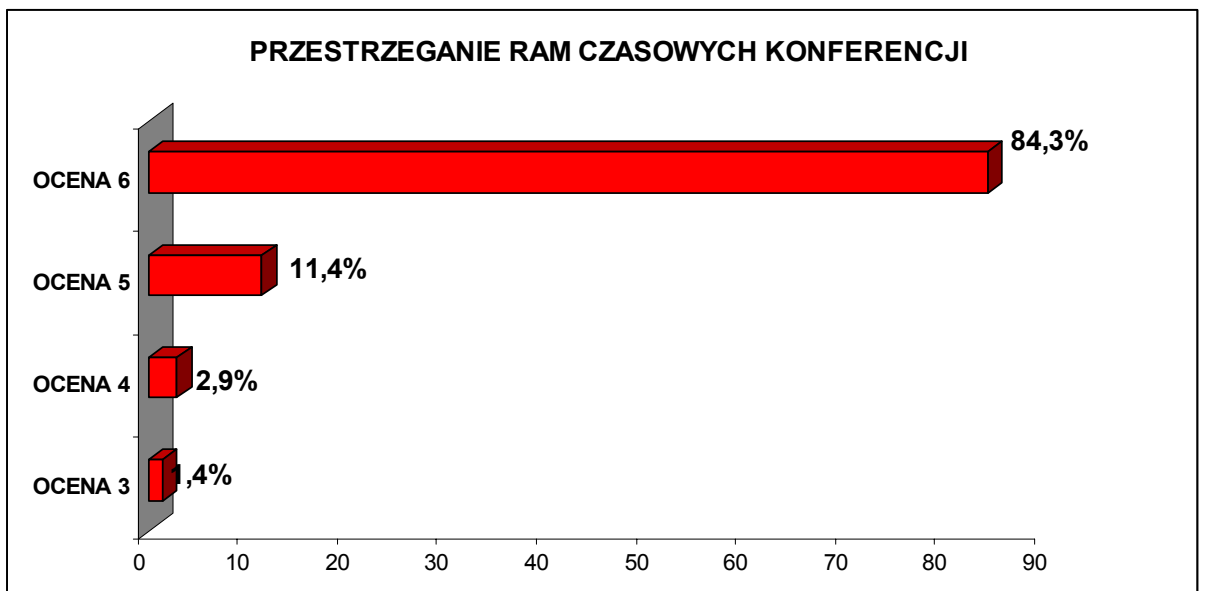
☐ MIEJSCE SZKOLENIA (baza lokalowa)



☐ WARUNKI TECHNICZNE (sprzęt audio-wizualny)



☐ PRZESTRZEGANIE RAM CZASOWYCH KONFERENCJI



OCENA WYKŁADÓW

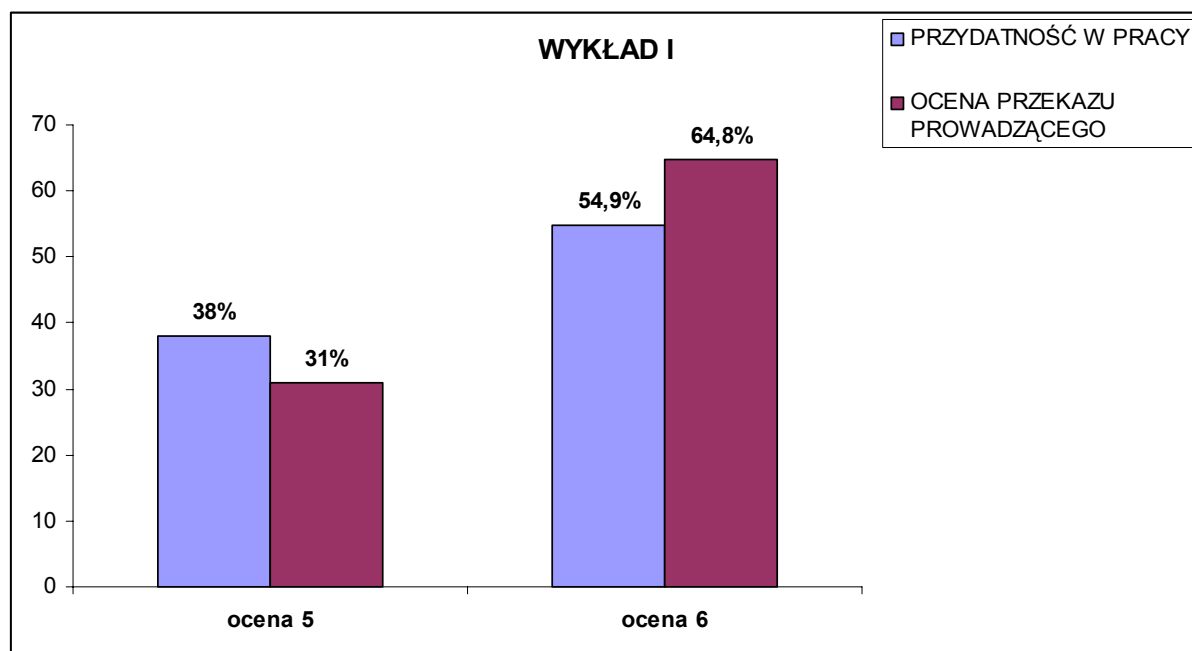
Poniżej przedstawione zostaną procentowe rozkłady odpowiedzi dla poszczególnych wykładów. Każdy wykład był oceniany w dwóch aspektach:

- Przydatność w pracy**
- Ocena przekazu prowadzącego**

WYKŁAD I

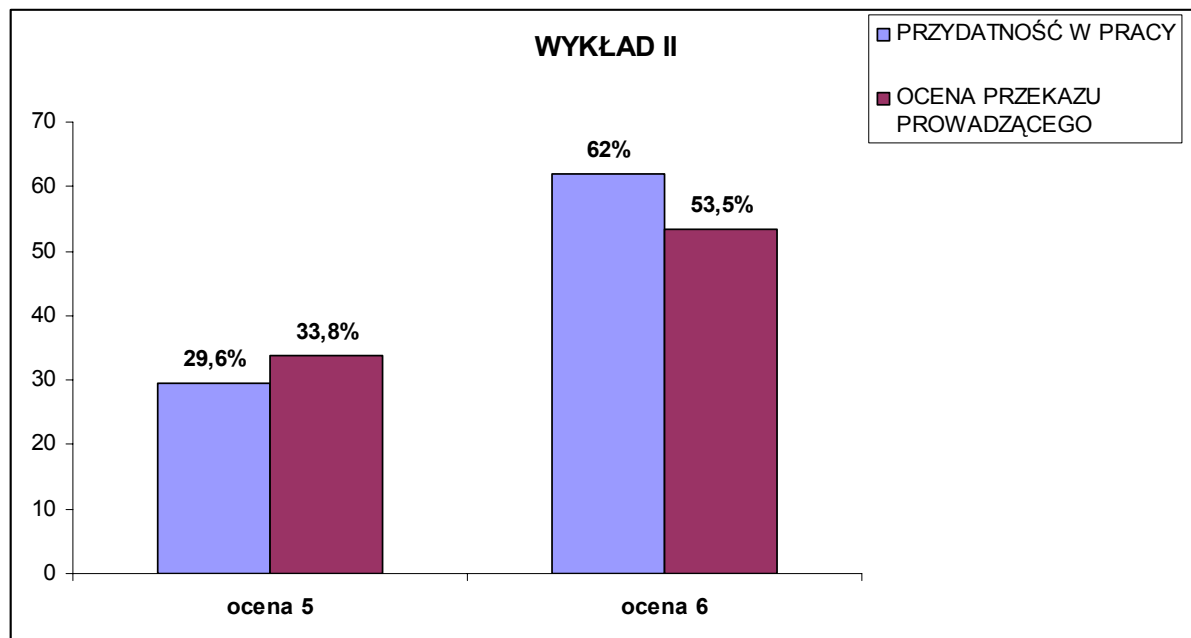
Rola dyrektora przedszkola/szkoły podstawowej w organizacji pomocy psychologiczno-pedagogicznej

Bożena Bucka, dyrektor Regionalnego Ośrodka Metodyczno-Edukacyjnego Metis w Katowicach



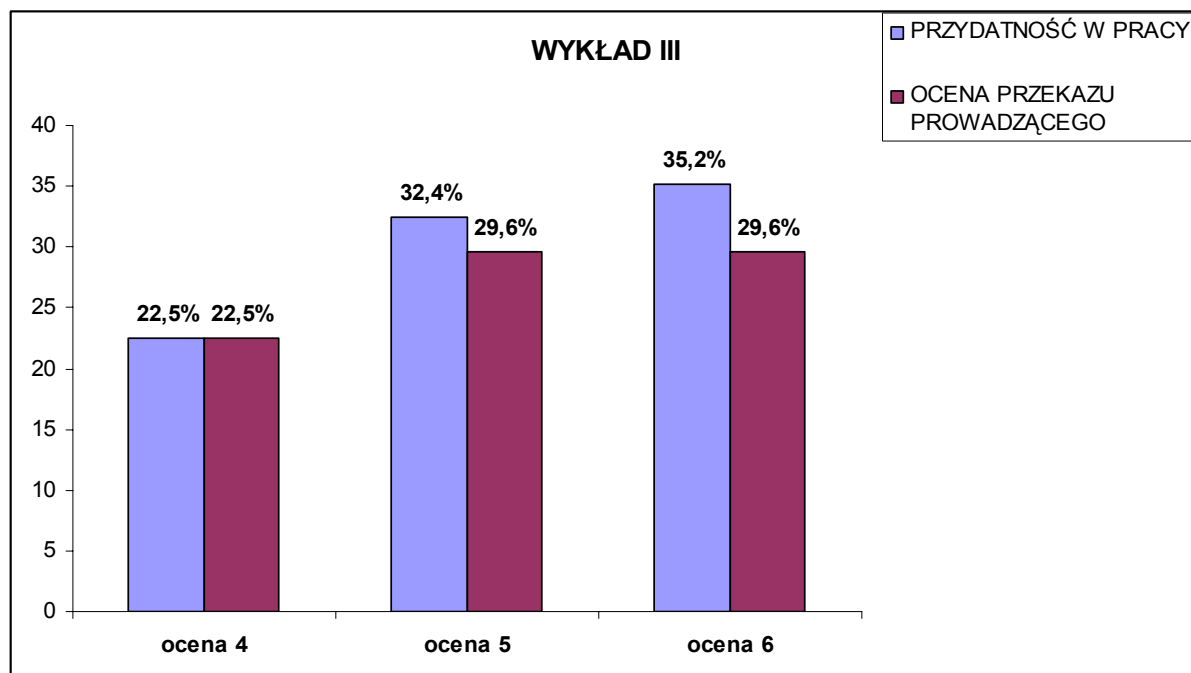
WYKŁAD II

Zadania nauczycieli przedszkola/szkoły podstawowej w zakresie pomocy psychologiczno-pedagogicznej w przedszkolu/szkole podstawowej w tym konstruowanie Indywidualnych Programów Edukacyjno-Terapeutycznych. Małgorzata Spendel, konsultant ROM-E Metis w Katowicach



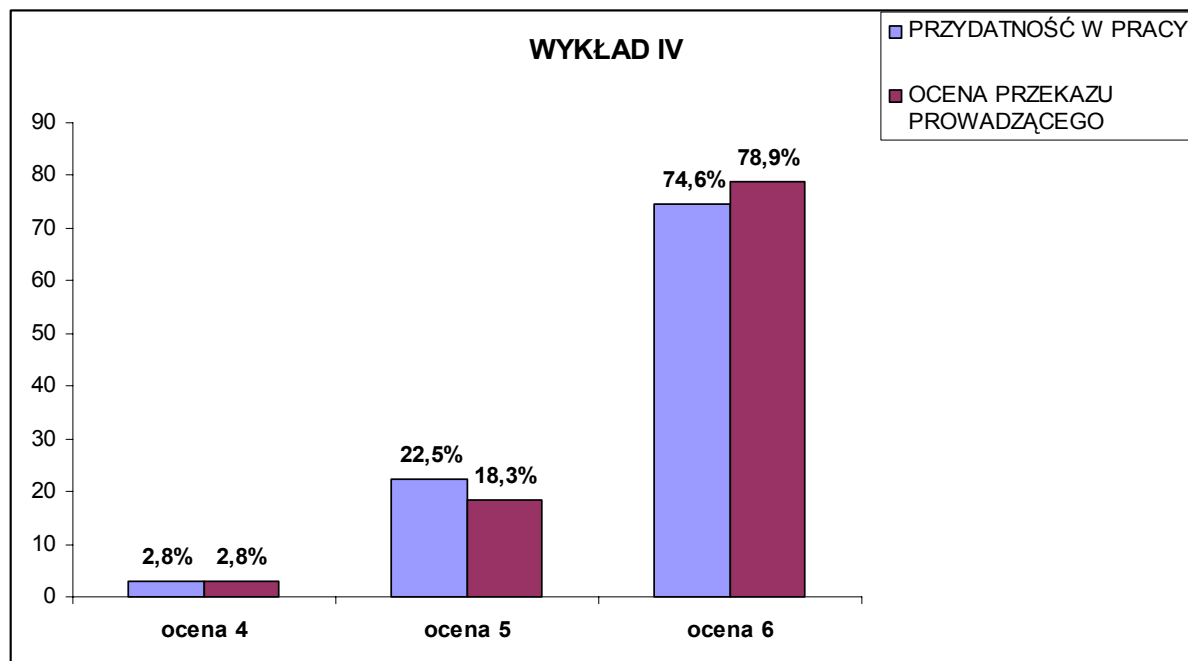
WYKŁAD III

Pomoc psychologiczno-pedagogiczna w przedszkolu/szkole podstawowej w świetle ustawy o ochronie danych osobowych. Edyta Śliwińska, radca prawny.



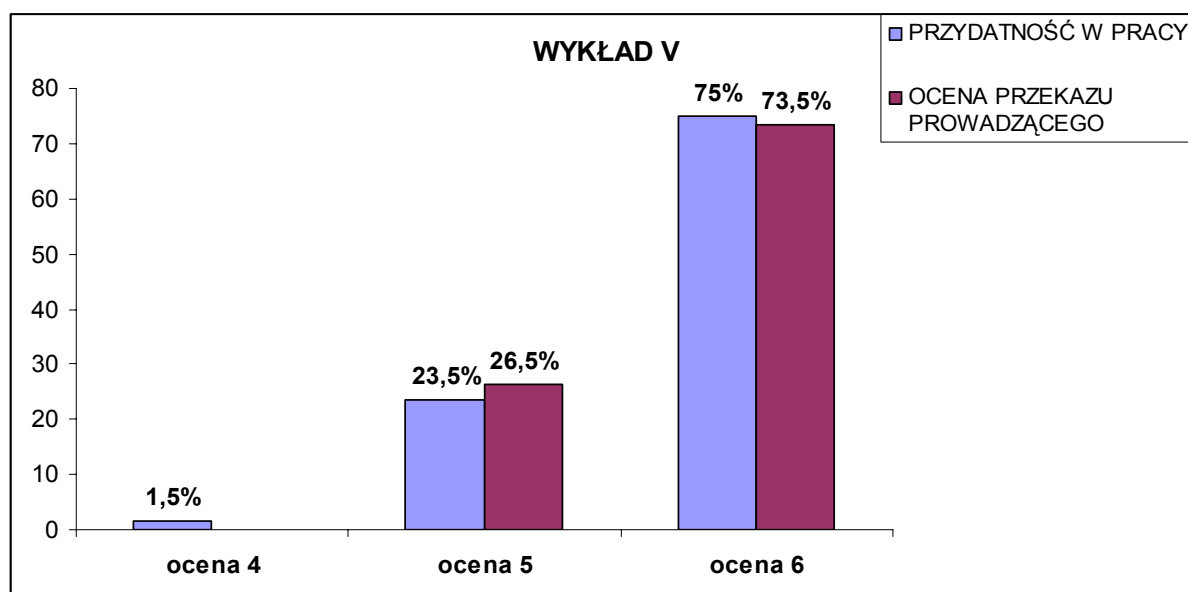
WYKŁAD IV

Diagnoza dziecka przedszkolnego w kontekście pracy z dzieckiem z trudnościami w osiągnięciu dojrzałości szkolnej. Małgorzata Spendel, nauczyciel- konsultant ROM-E Metis w Katowicach



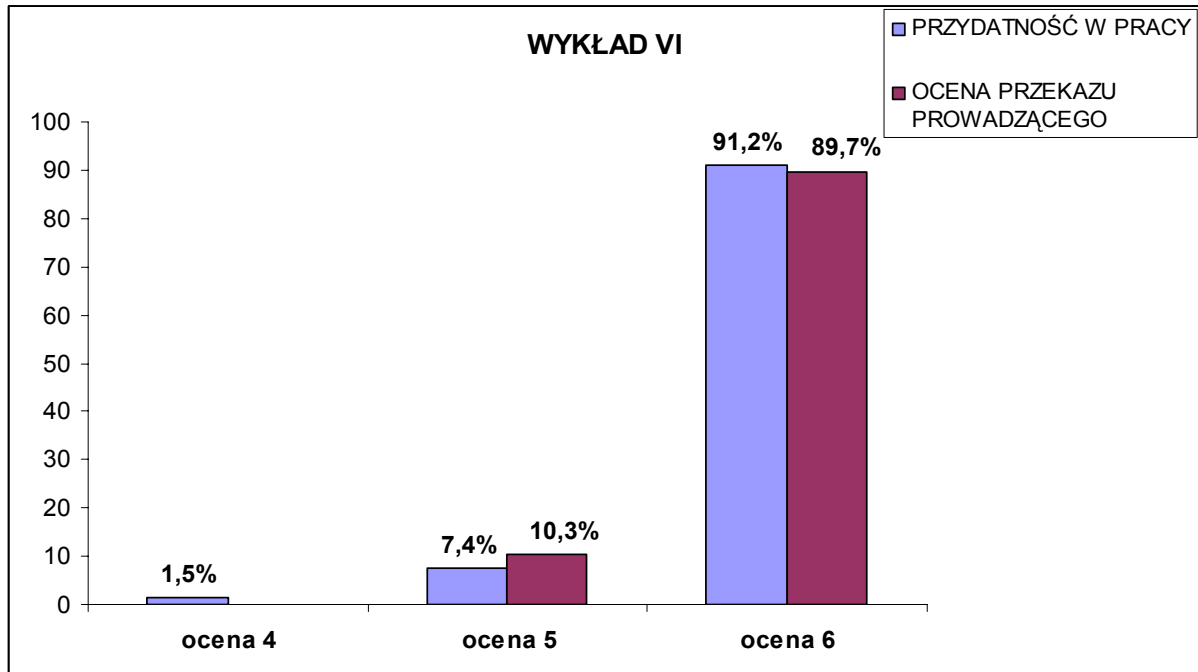
WYKŁAD V

Procedury organizowania i udzielania pomocy psychologiczno-pedagogicznej w przedszkolu/szkole podstawowej. Magdalena Lipiak, nauczyciel- konsultant ROM-E Metis w Katowicach



WYKŁAD VI

Prawo rodzinne w praktyce szkolnej. Grażyna Cybula, wicedyrektor ROM-E Metis w Katowicach



PODSUMOWANIE:

Konferencja została wysoko oceniona przez respondentów. Zdecydowanej większości uczestników odpowiadała baza lokalowa konferencji(77,5% - ocena celująca); warunki techniczne również odpowiadały ankietowanym (49,3% - ocena celująca); większość badanych uznała, iż ramy czasowe konferencji były przestrzegane (84,3% - ocena celująca).

Poszczególne wykłady zostały przez respondentów ocenione bardzo wysoko.

Najwięcej ocen pozytywnych uzyskały wykłady:

- *Prawo rodzinne w praktyce szkolnej (91,2%; 95,8% - ocena 6)*
- *Diagnoza dziecka przedszkolnego w kontekście pracy z dzieckiem z trudnościami w osiągnięciu dojrzałości szkolne (74,6% i 78,9% - ocena 6)*
- *Procedury organizowania i udzielania pomocy psychologiczno-pedagogicznej w przedszkolu/szkole podstawowej.(75% i 73,5% - ocena 6)*
- *Rola dyrektora przedszkola/szkoły podstawowej w organizacji pomocy psychologiczno-pedagogicznej (54,9%; 64,8% - ocena 6)*

UWAGI RESPONDENTÓW:

- *merytorycznie i organizacyjnie bardzo dobrze opracowano i przygotowano*
- *szkolenie bardzo porządnie przygotowane, może nieco zbyt dużo treści w krótkim czasie*
- *na warsztatach zabrakło tworzenia IPET*
- *prosimy o warsztaty NT. praktycznego wprowadzenia dokumentów dotyczących pomocy psychologiczno-pedagogicznej*
- *interesowałby nas temat o organizowaniu nauczania w placówkach specjalnych według nowego rozporządzenia*
- *zbyt mało czasu na prawo oświatowe*
- *praktyczne tworzenie IPET*
- *brak możliwości wyboru warsztatów, które mnie interesują*