

RAPORT Z EWALUACJI WARSZTATÓW

Wojewódzki system wdrażania pomocy psychologiczno-pedagogicznej w przedszkolu/szkole podstawowej 12 - 13 kwietnia 2011 r. Szczyrk



Raport prezentuje wyniki ewaluacji warsztatów konferencji.

Uczestników biorących udział w warsztatach poproszono o wypełnienie kwestionariusza standaryzowanej ankiety ewaluacyjnej. Celem badania było poznanie opinii uczestników na temat następujących jej aspektów:

- Zrealizowania oczekiwań respondenta
- Oceny doboru treści merytorycznych warsztatu
- Wykorzystanie w pracy wiedzy uzyskanej w trakcie warsztatu
- Standardu szkolenia
- Zasobu wiedzy prowadzącego
- Sposobu prowadzenia warsztatu
- Dynamiki zajęć
- Przejrzystości przekazywanych treści

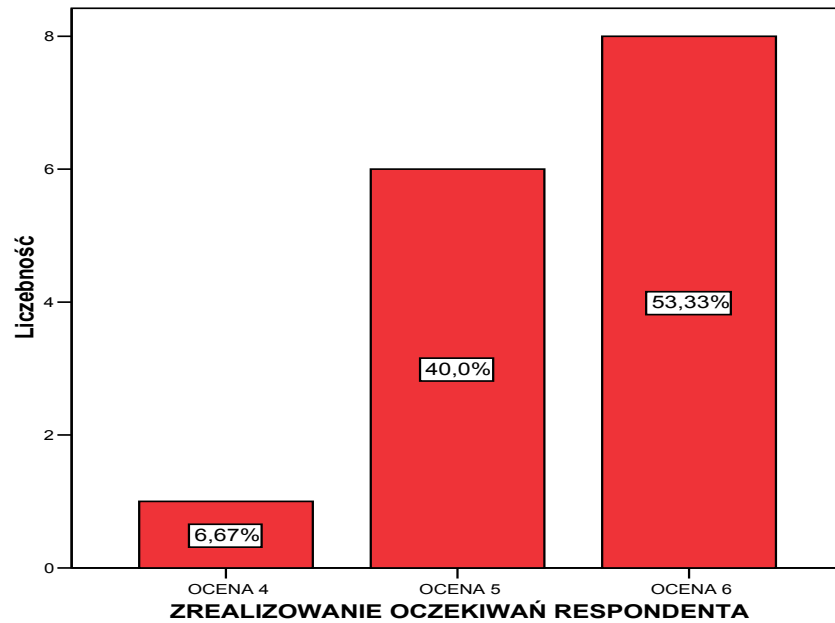


Zaprezentowane poniżej wykresy przedstawiają procentowy rozkład odpowiedzi uczestników warsztatów na poszczególne pytania.

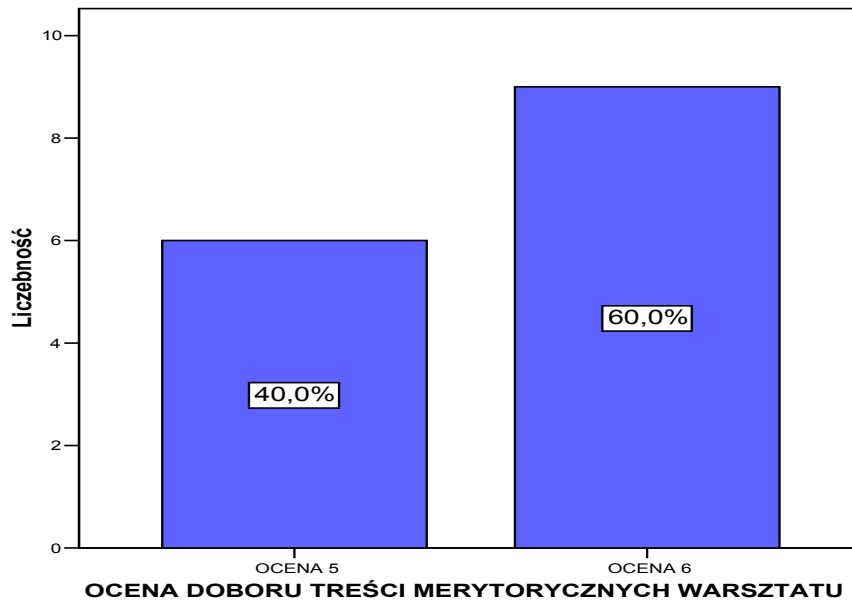
WARSZTAT I

Model pracy z dzieckiem z dysfunkcjami i opóźnieniami w rozwoju sfery ruchowej. Helena Zięba oraz Monika Żurecka, fizjoterapeutki, specjalistki NDT Bobat oraz SI. OREW Bytom

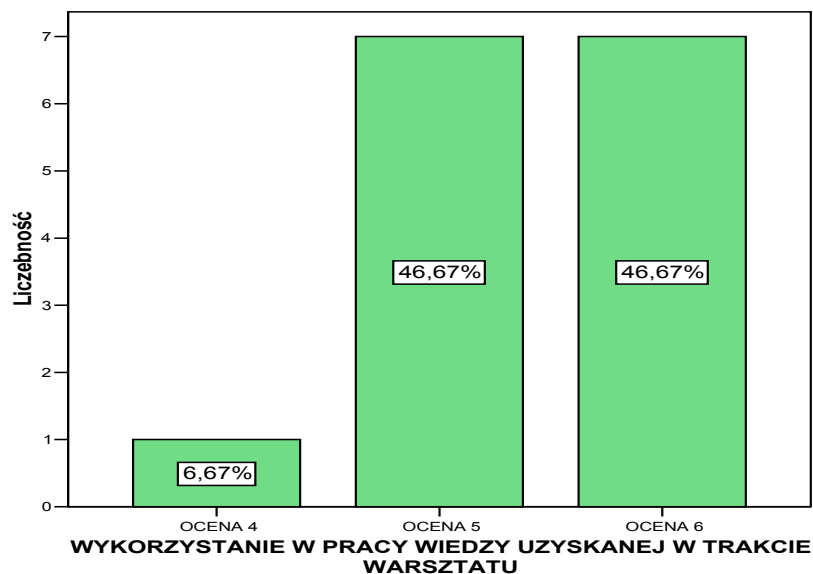
CZY WARSZTAT SPEŁNIŁ PANI/PANA OCZEKIWANIA?



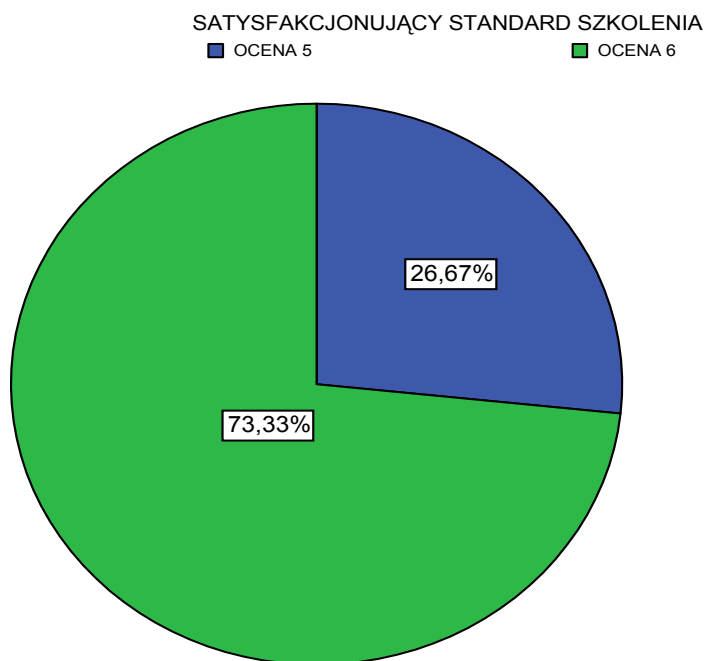
JAK OCENIA PANI/PAN DOBÓR TREŚCI MERYTORYCZNYCH WARSZTATU?



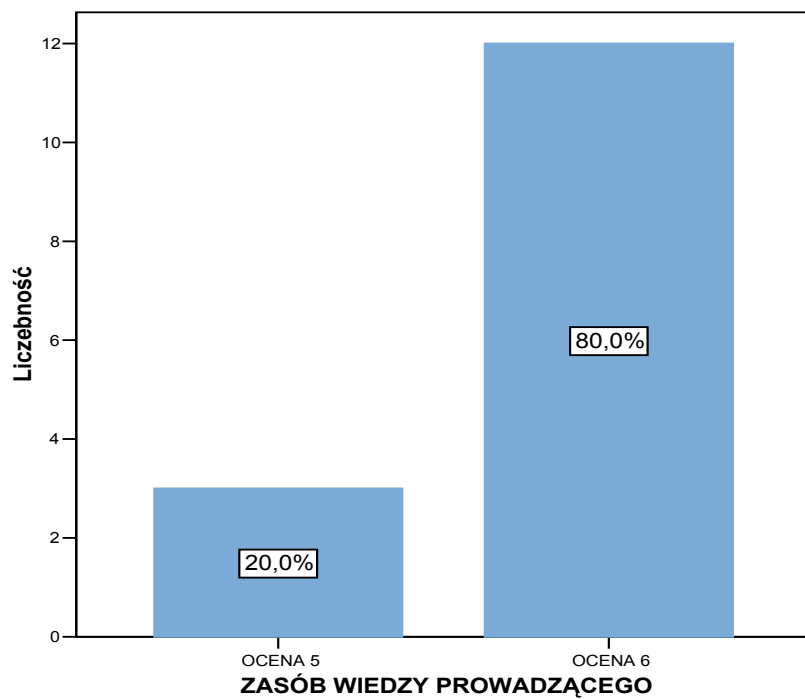
JAK OCENIA PANI/PAN MOŻLIWOŚĆ WYKORZYSTANIA W SWOJEJ PRACY WIEDZY UZYSKANEJ W TRAKCIE WARSZTATU?



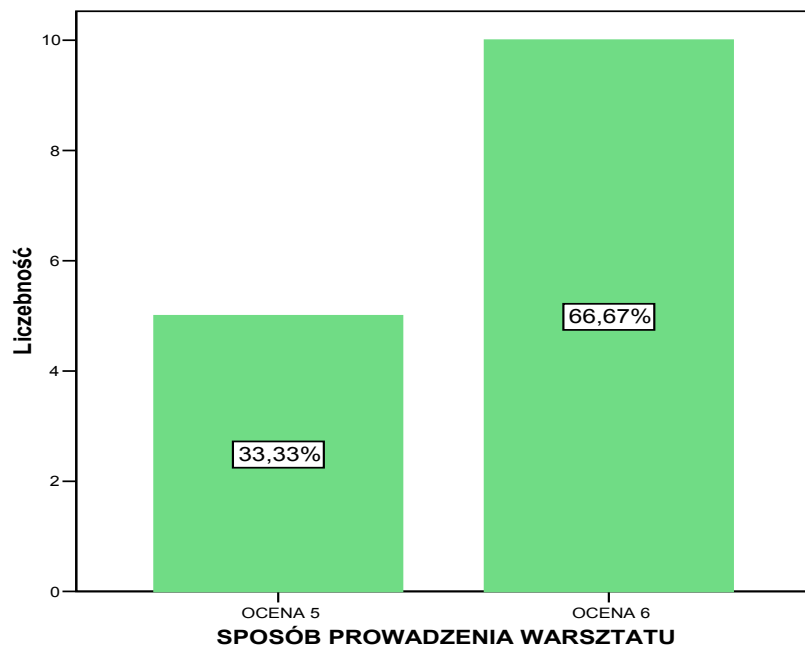
STANDARD SZKOLENIA OCENIAM JAKO SATYSFAKCUJĄCY



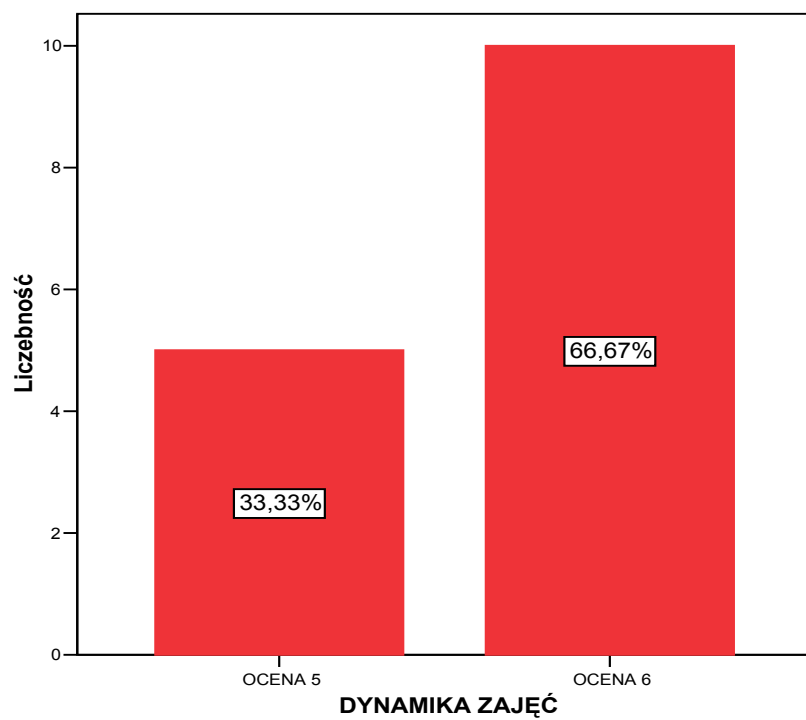
OCEŃ ZASÓB WIEDZY PROWADZĄCEGO



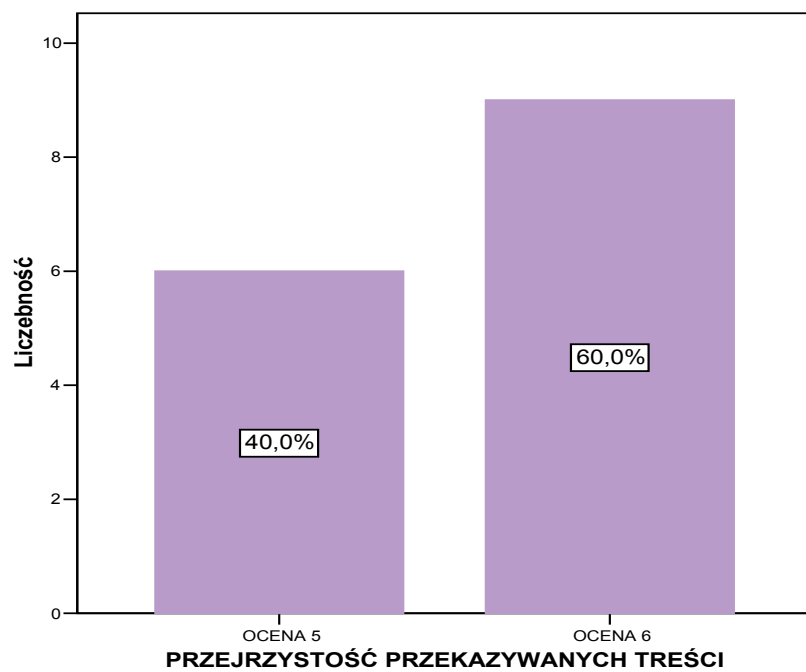
OCEŃ SPOSÓB PROWADZENIA WARSZTATU



OCEŃ DYNAMIKĘ ZAJĘĆ



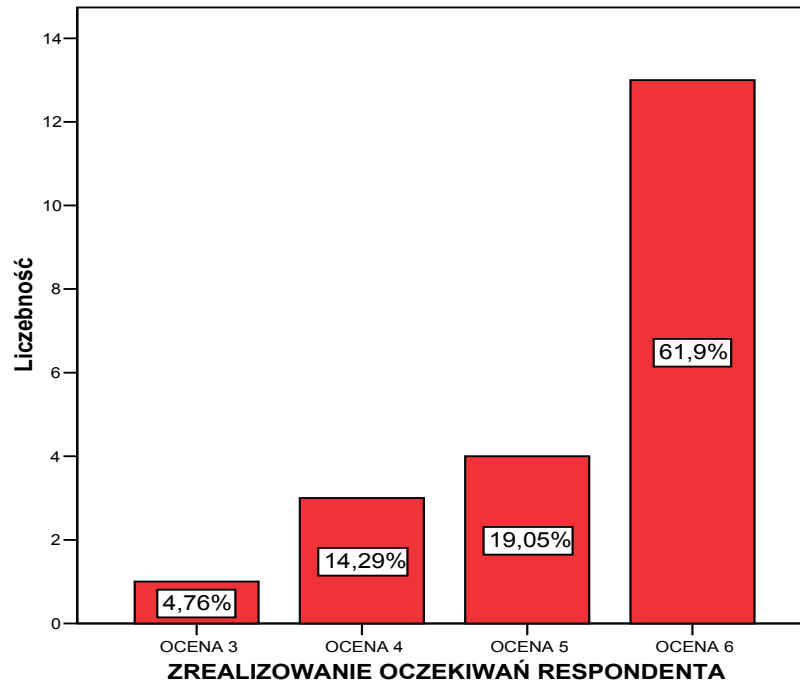
OCEŃ PRZEJRZYSTOŚĆ PRZEKAZYWANYCH TREŚCI



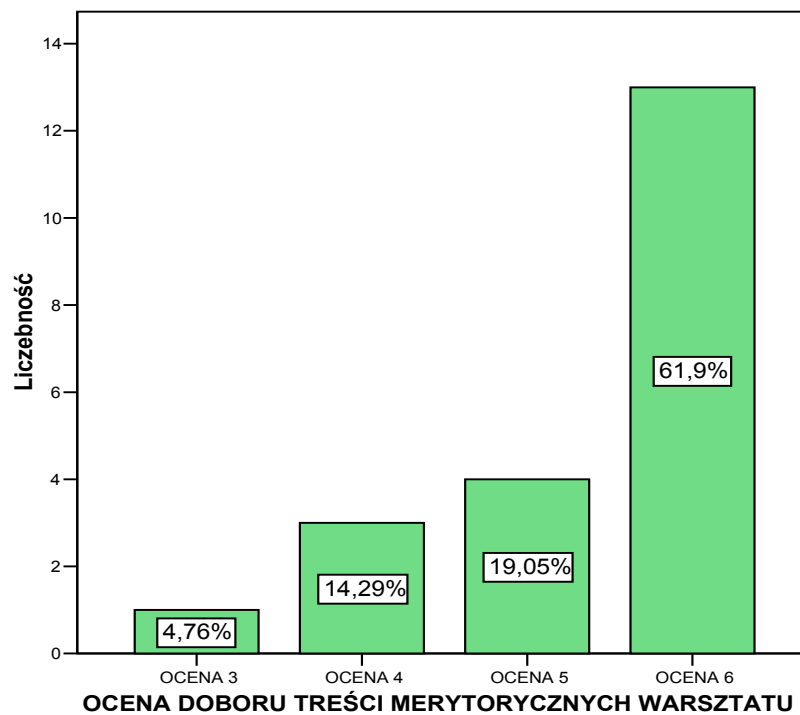
WARSZTAT II

Model pracy z dzieckiem zdolnym - myślenie twórcze. Anna Descour
oraz Anna Wolny psycholog PPP nr 5 w Katowicach

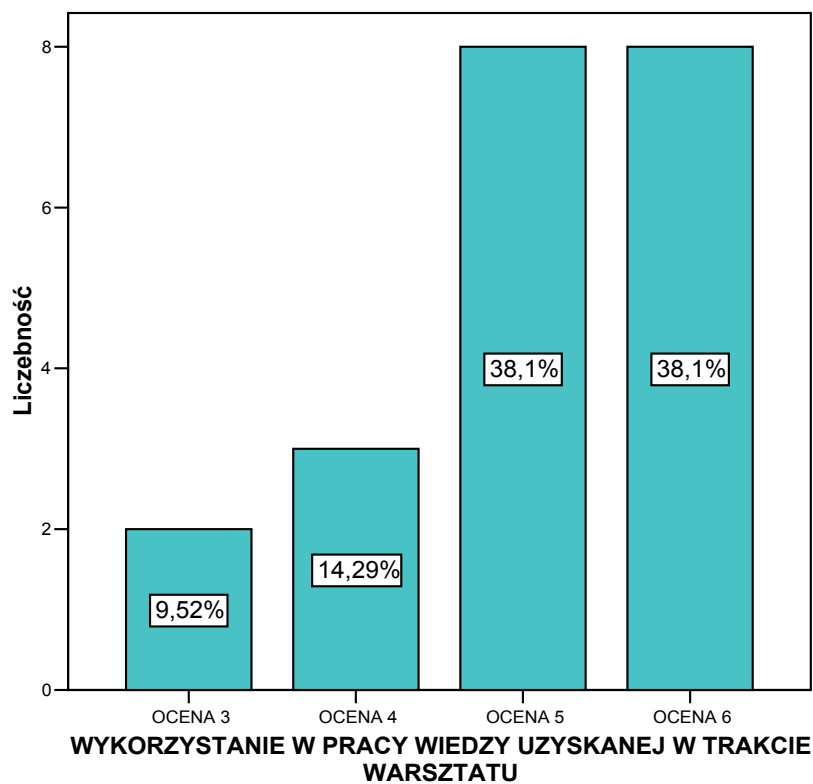
CZY WARSZTAT SPEŁNIŁ PANI/PANA OCZEKIWANIA?



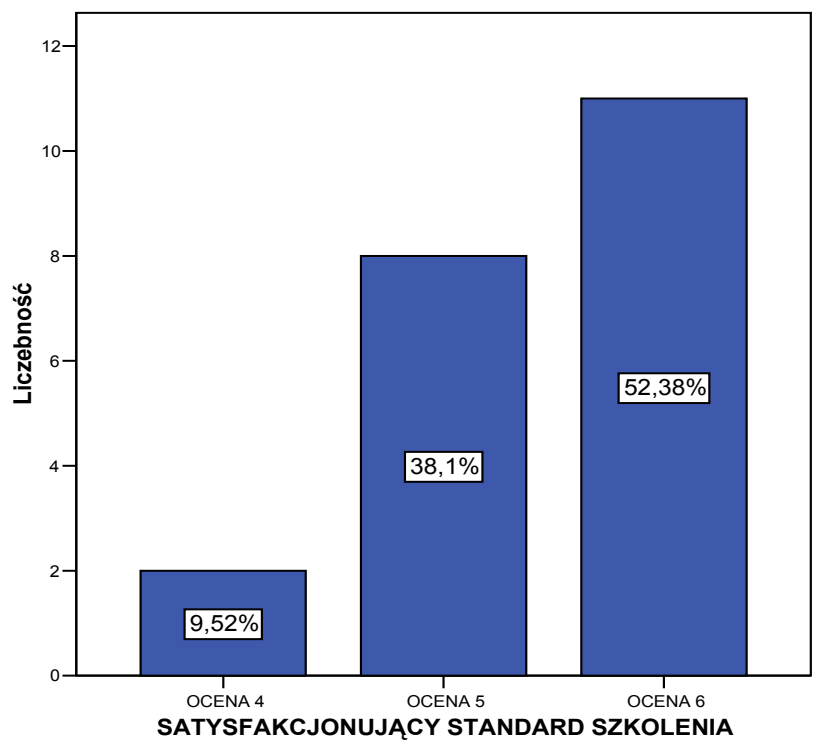
JAK OCENIA PANI/PAN DOBÓR TREŚCI MERYTORYCZNYCH WARSZTATU?



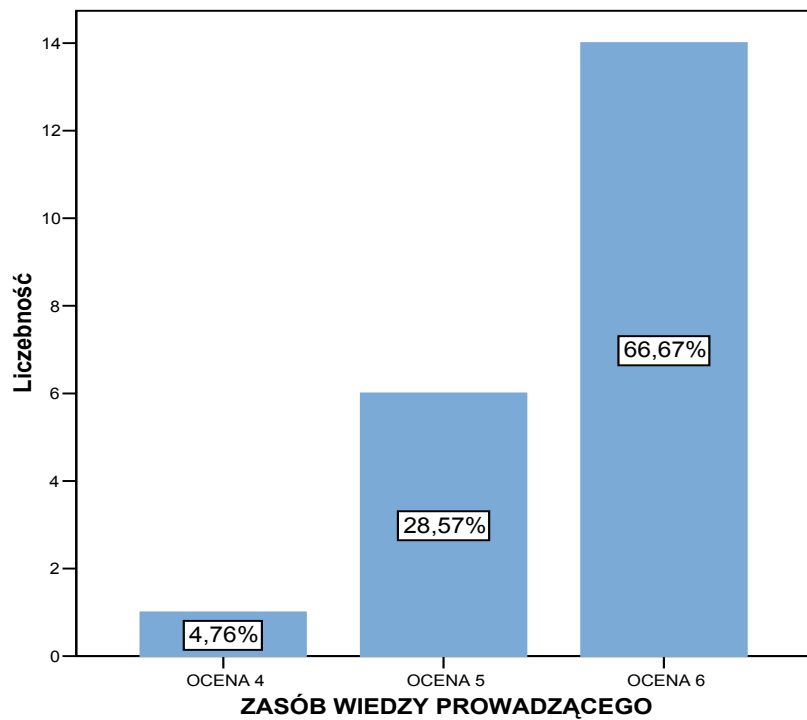
JAK OCENIA PANI/PAN MOŻLIWOŚĆ WYKORZYSTANIA W SWOJEJ PRACY WIEDZY UZYSKANEJ W TRAKCIE WARSZTATU?



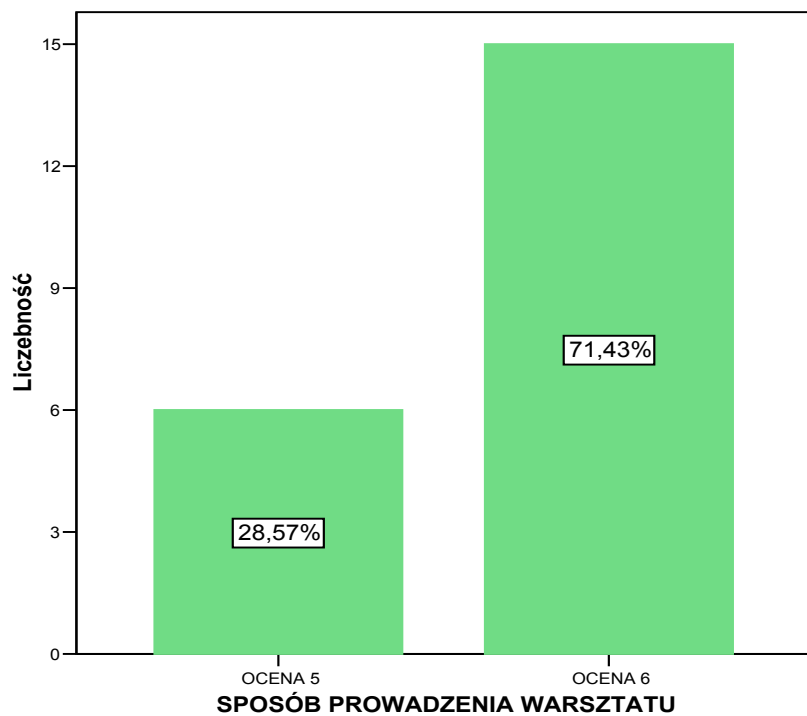
STANDARD SZKOLENIA OCENIAM JAKO SATYSFAKCUJĄCY



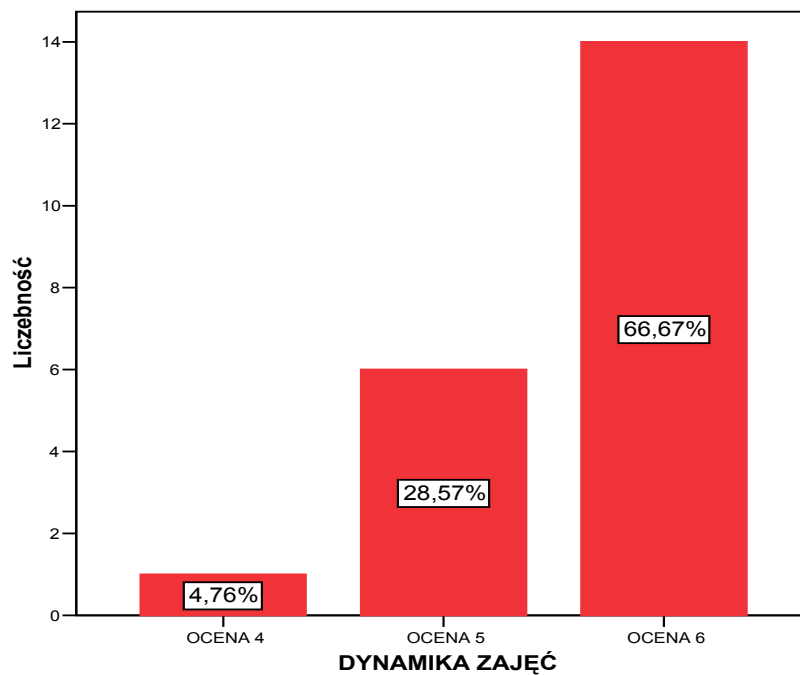
OCEŃ ZASÓB WIEDZY PROWADZĄCEGO



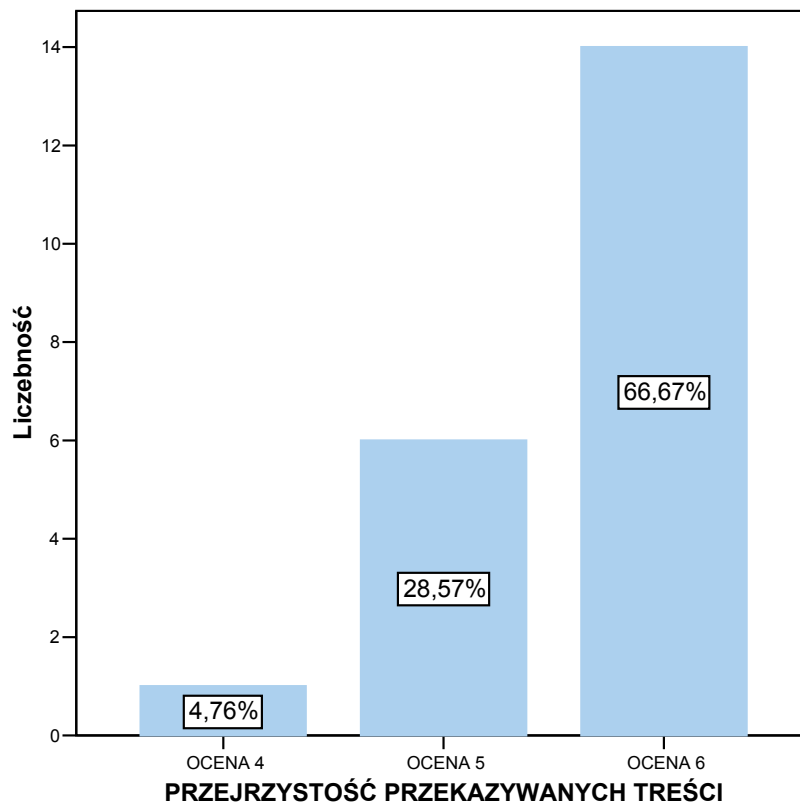
OCEŃ SPOSÓB PROWADZENIA WARSZTATU



OCEŃ DYNAMIKĘ ZAJĘĆ



OCEŃ PRZEJRZYSTOŚĆ PRZEKAZYWANYCH TREŚCI

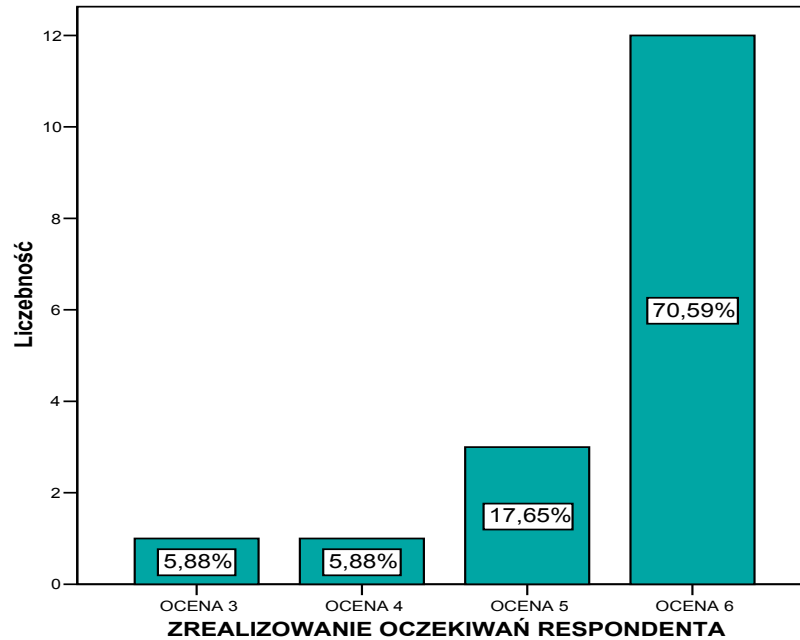


WARSZTAT III

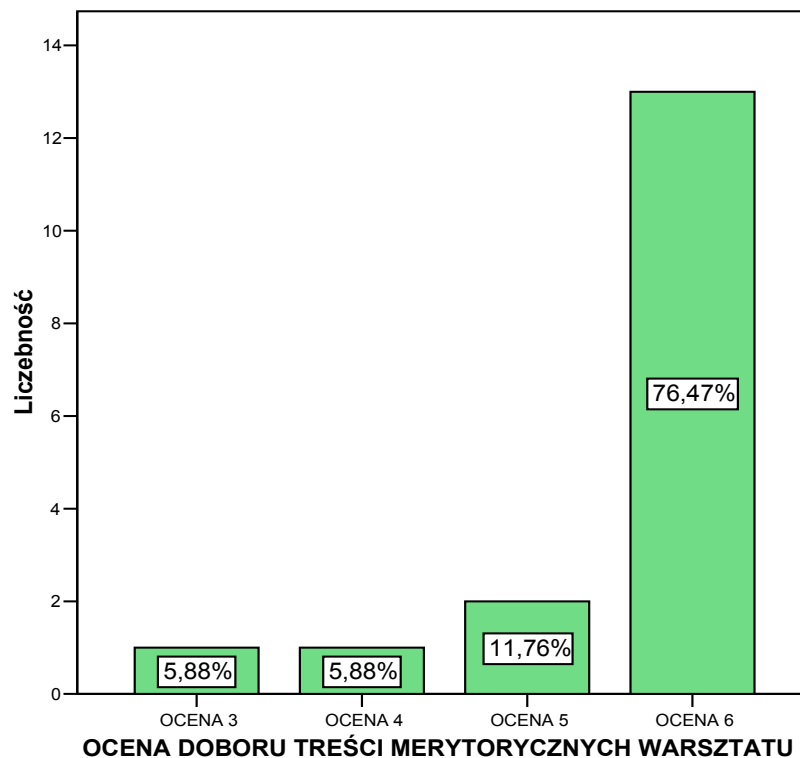
Model pracy z dzieckiem z opóźnieniami w rozwoju mowy i języka.

Barbara Cyl, konsultant ROM-E Metis w Katowicach, PPP Piekary Śląskie

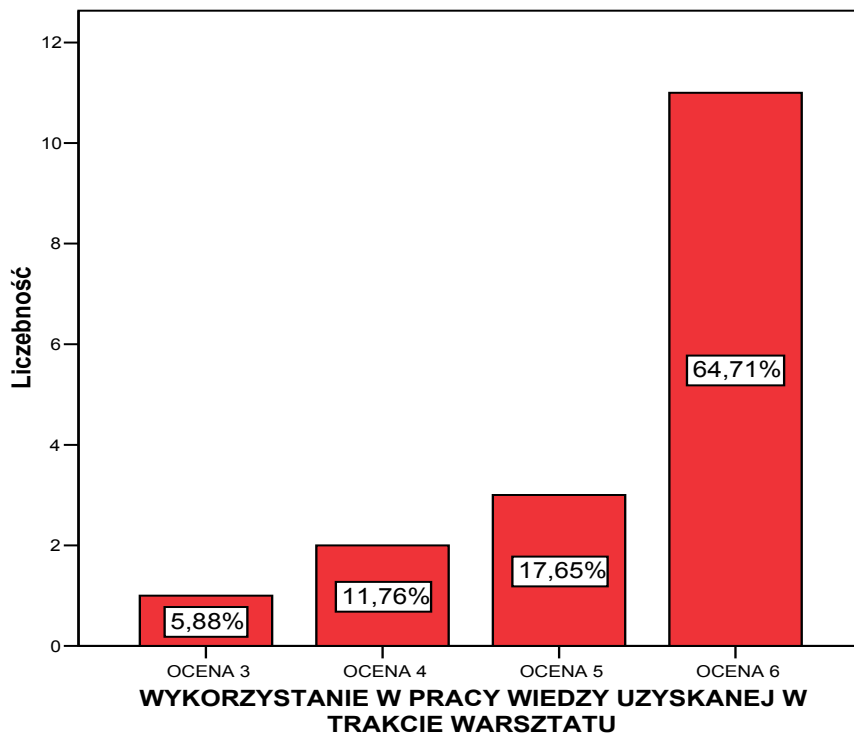
CZY WARSZTAT SPEŁNIŁ PANI/PANA OCZEKIWANIA?



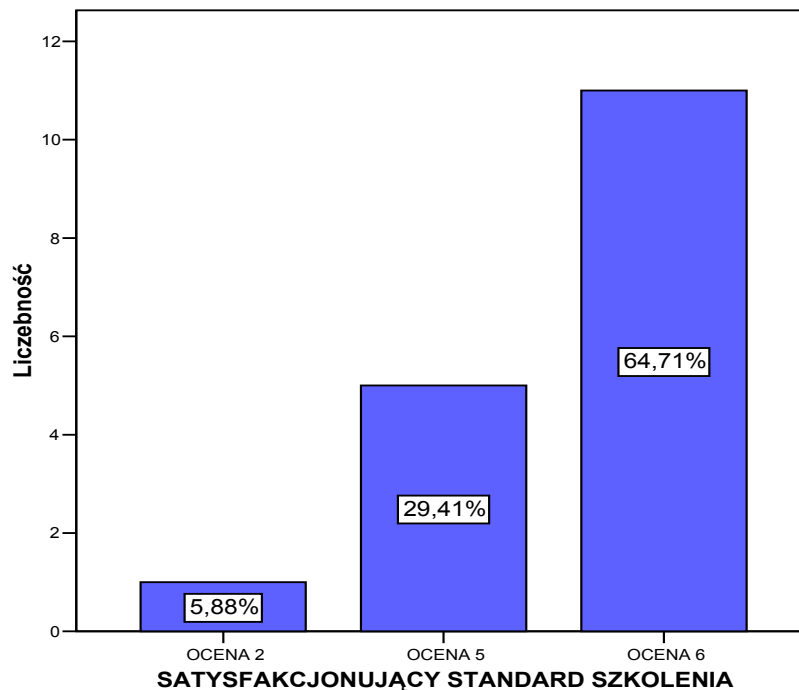
JAK OCENIA PANI/PAN DOBÓR TREŚCI MERYTORYCZNYCH WARSZTATU?



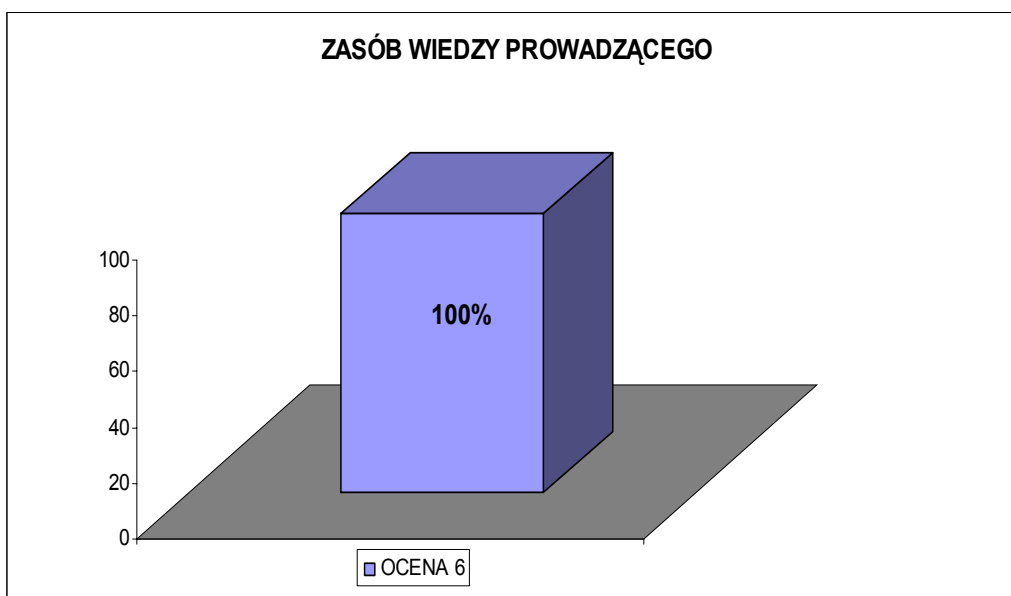
JAK OCENIA PANI/PAN MOŻLIWOŚĆ WYKORZYSTANIA W SWOJEJ PRACY WIEDZY UZYSKANEJ W TRAKCIE WARSZTATU?



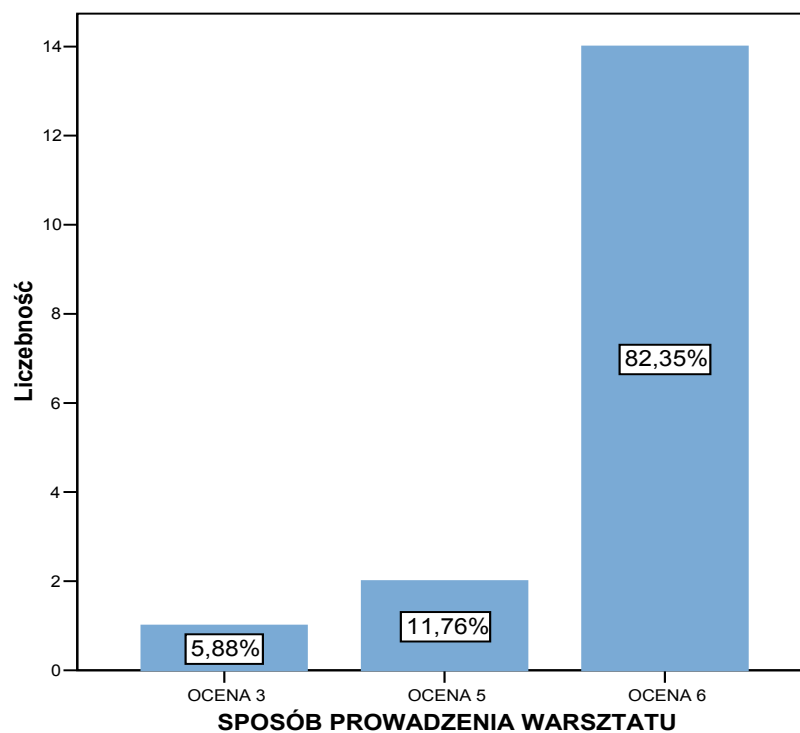
STANDARD SZKOLENIA OCENIAM JAKO SATYSFAKCUJĄCY



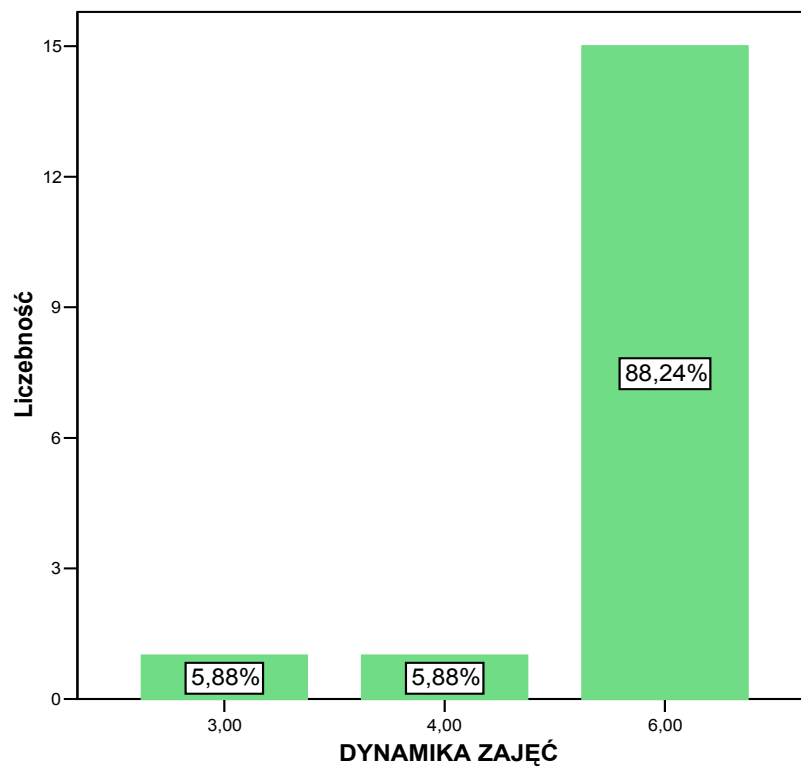
OCEŃ ZASÓB WIEDZY PROWADZĄCEGO



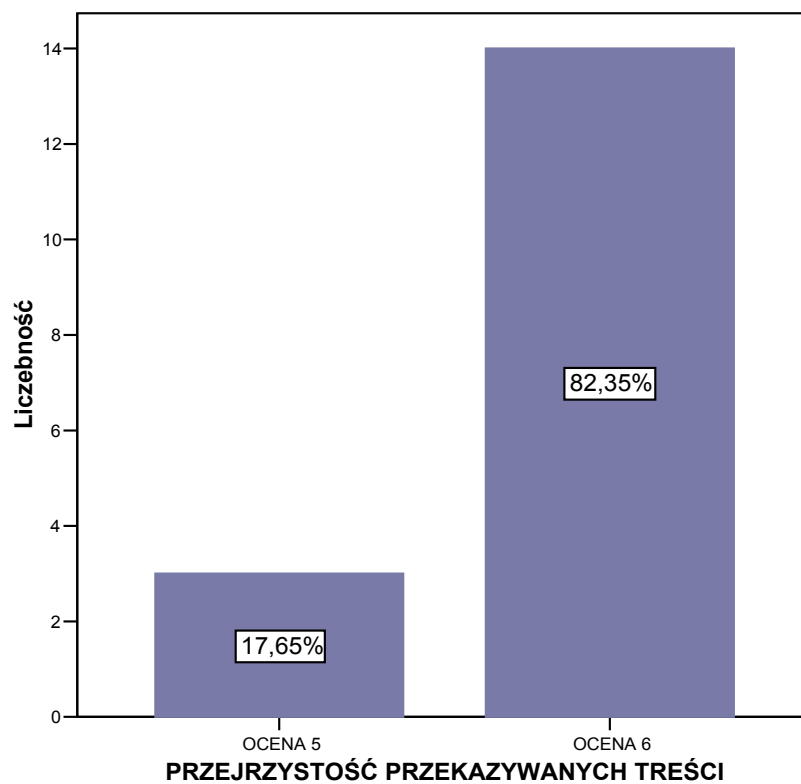
OCEŃ SPOSÓB PROWADZENIA WARSZTATU



OCEŃ DYNAMIKĘ ZAJĘĆ



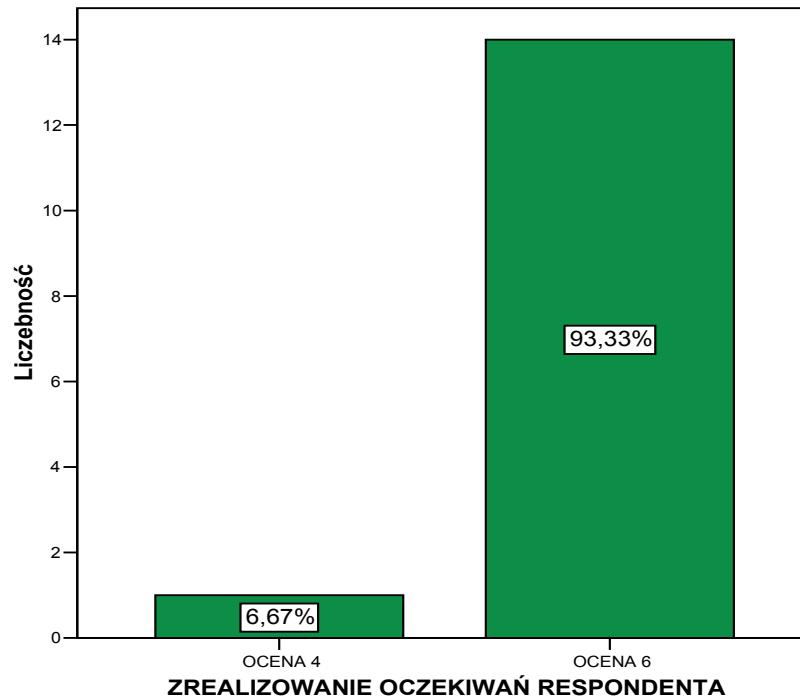
OCEŃ PRZEJRZYŚĆ PRZEKAZYWANYCH TREŚCI



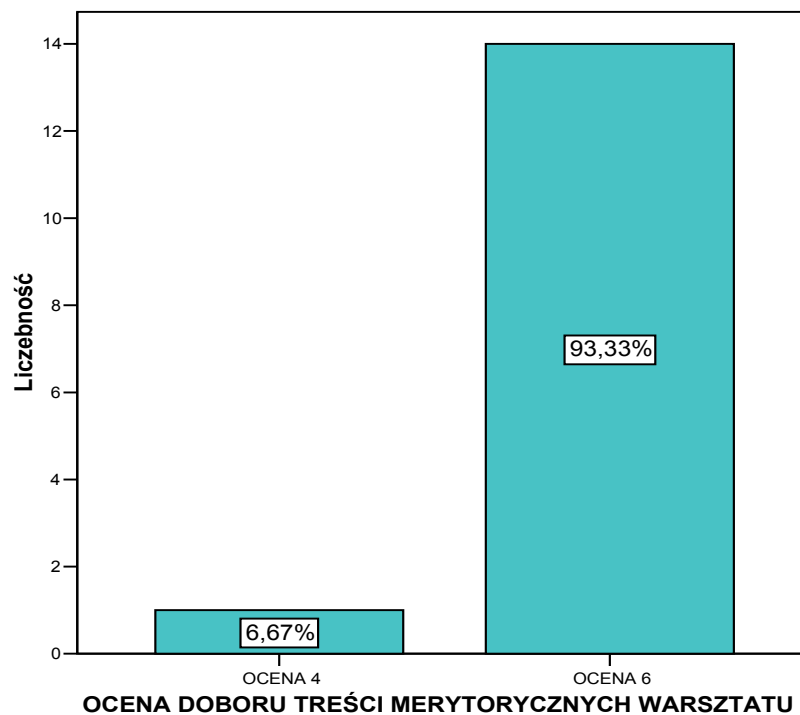
WARSZTAT IV

Model pracy z dzieckiem z chorobą przewlekłą. Joanna Łodzińska-Czoch,
dyrektor Przedszkola Specjalnego w Wojewódzkim Szpitalu Rehabilitacyjnym dla Dzieci w
Jastrzębiu Zdroju

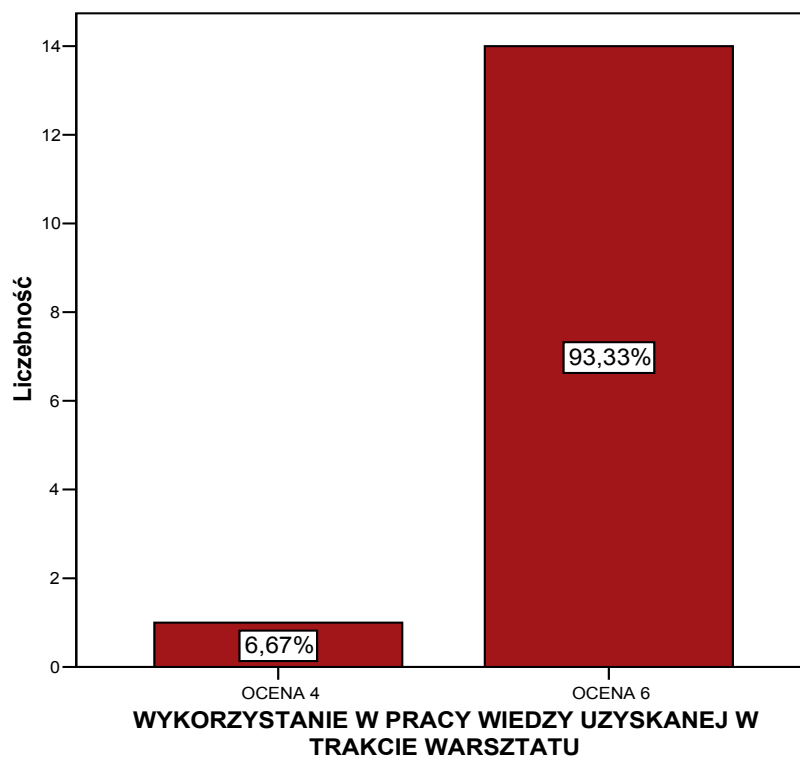
CZY WARSZTAT SPEŁNIŁ PANI/PANA OCZEKIWANIA?



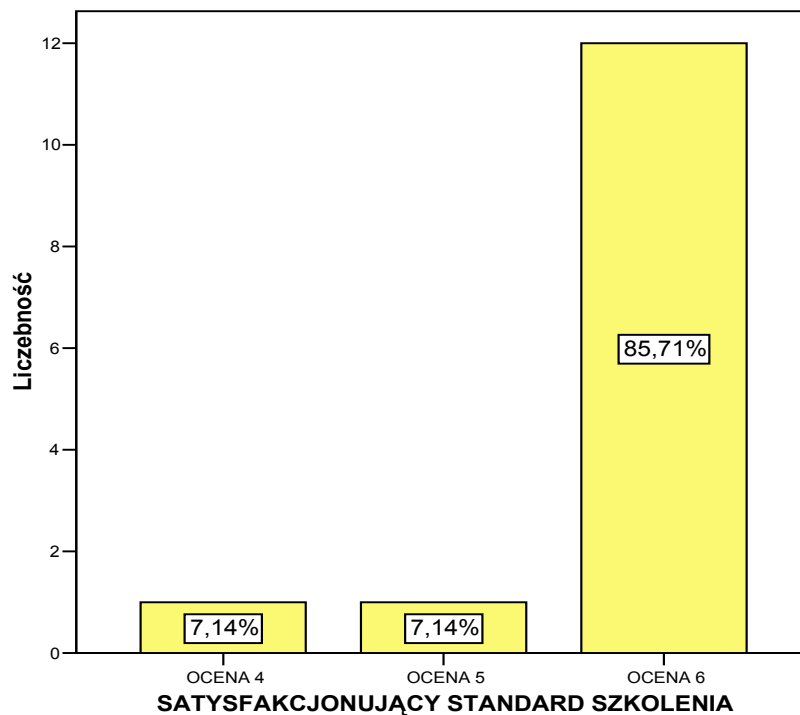
JAK OCENIA PANI/PAN DOBÓR TREŚCI MERYTORYCZNYCH WARSZTATU?



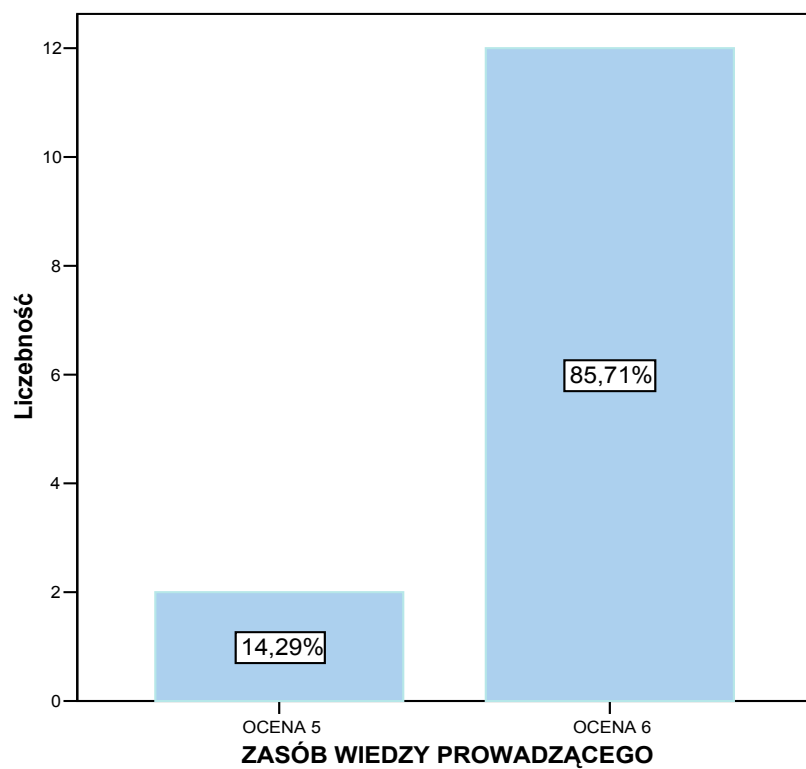
JAK OCENIA PANI/PAN MOŻLIWOŚĆ WYKORZYSTANIA W SWOJEJ PRACY WIEDZY UZYSKANEJ W TRAKCIE WARSZTATU?



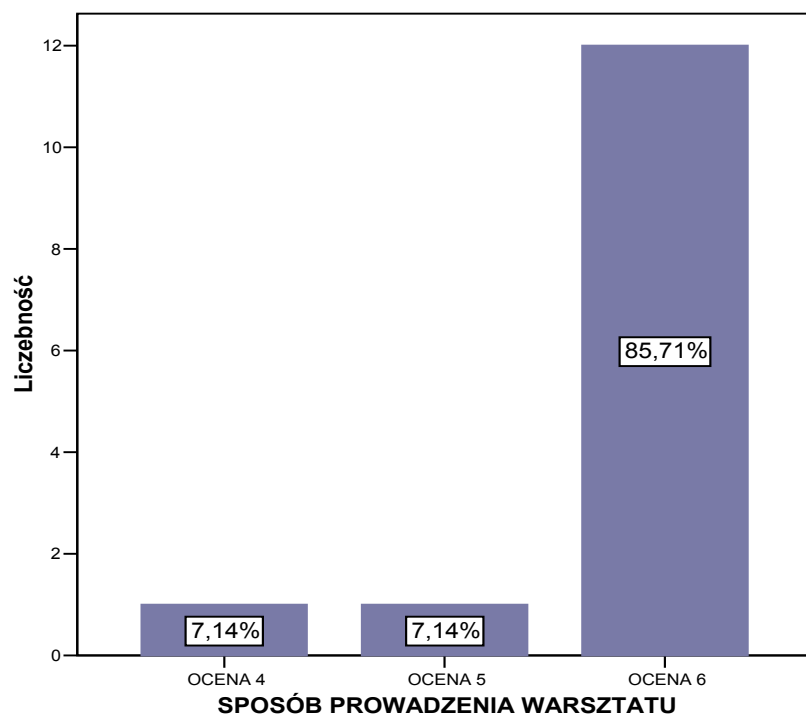
STANDARD SZKOLENIA OCENIAM JAKO SATYSFAKCUJĄCY



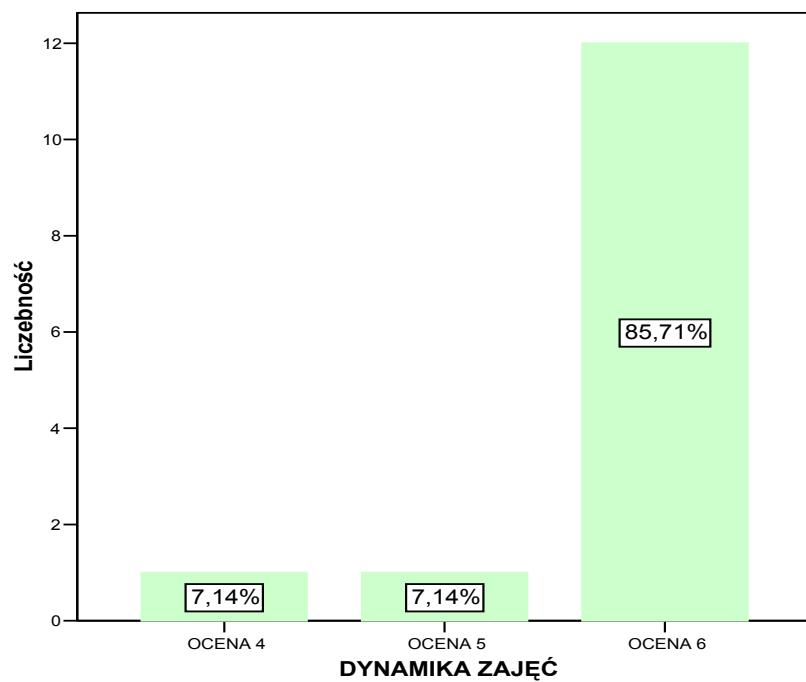
OCEŃ ZASÓB WIEDZY PROWADZĄCEGO



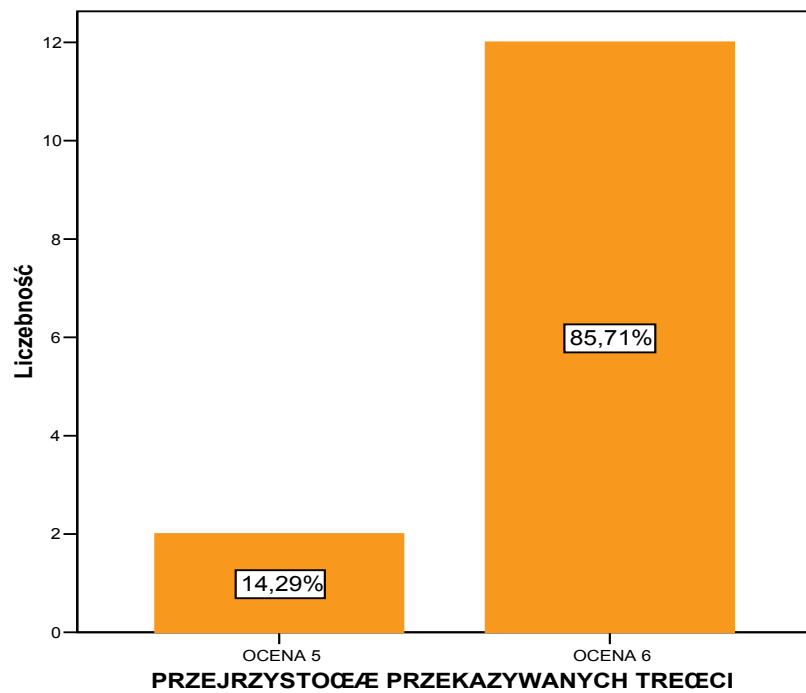
OCEŃ SPOSÓB PROWADZENIA WARSZTATU



OCEŃ DYNAMIKĘ ZAJĘĆ



OCEŃ PRZEJRZYSTOŚĆ PRZEKAZYWANYCH TREŚCI

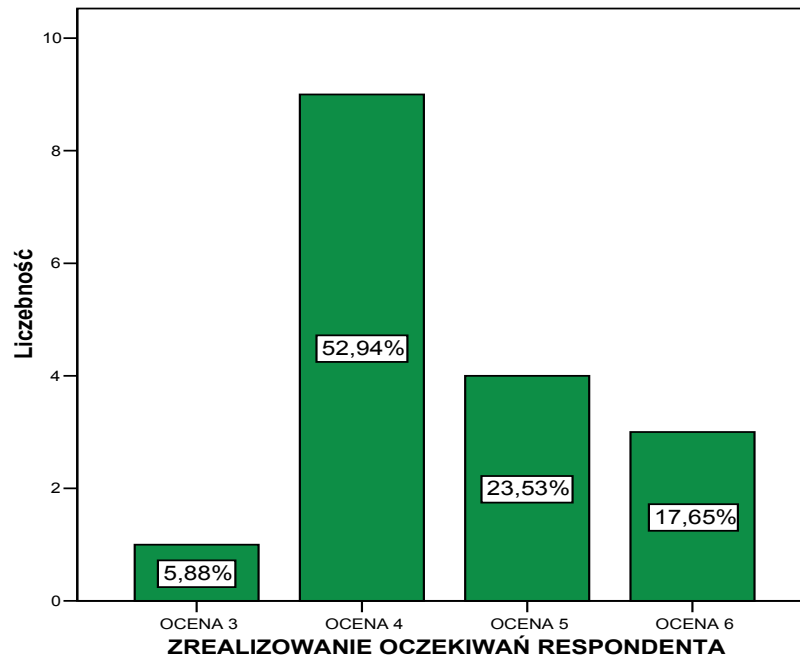


WARSZTAT V

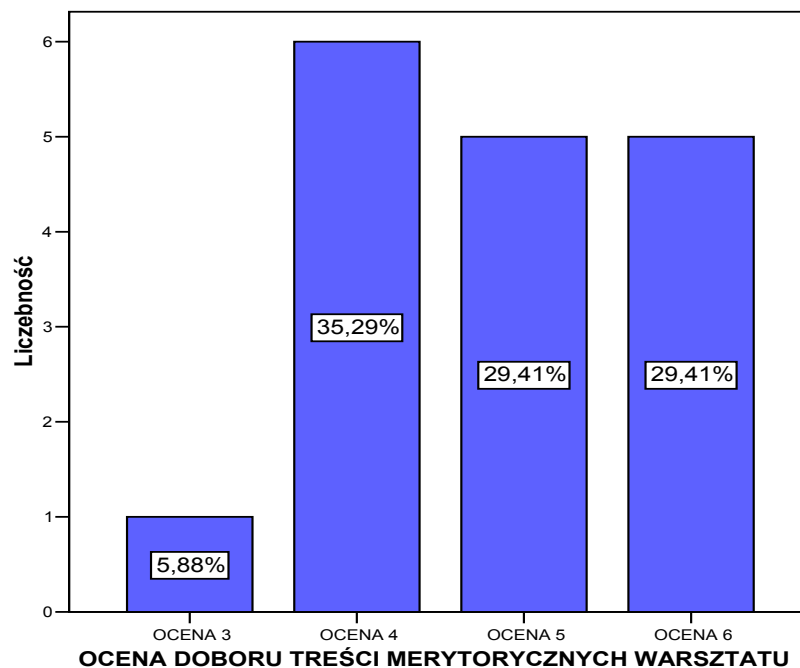
Model pracy z dzieckiem w sytuacji kryzysowej, traumatycznej.

Beata Birnbach, konsultant ROM-E Metis w Katowicach

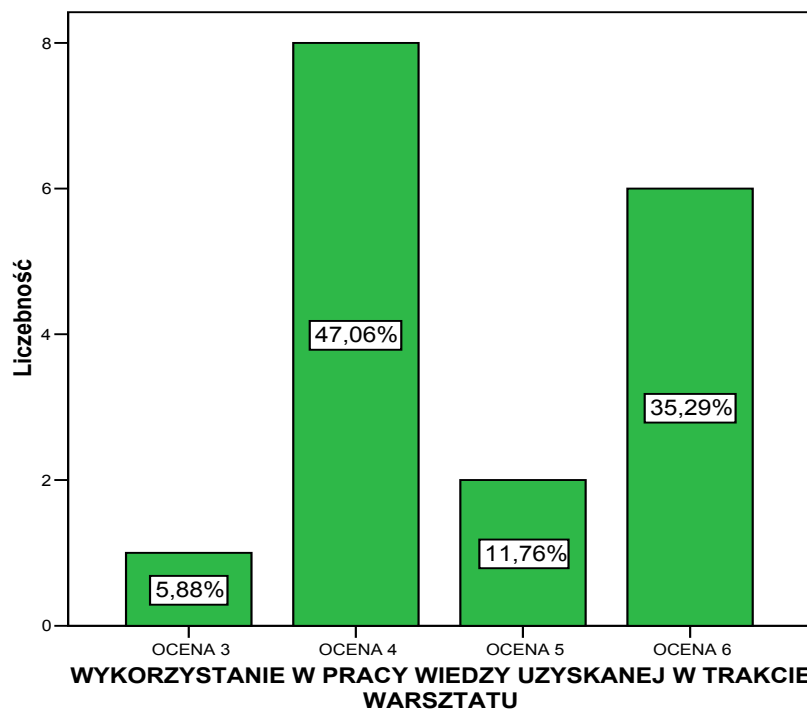
CZY WARSZTAT SPEŁNIŁ PANI/PANA OCZEKIWANIA?



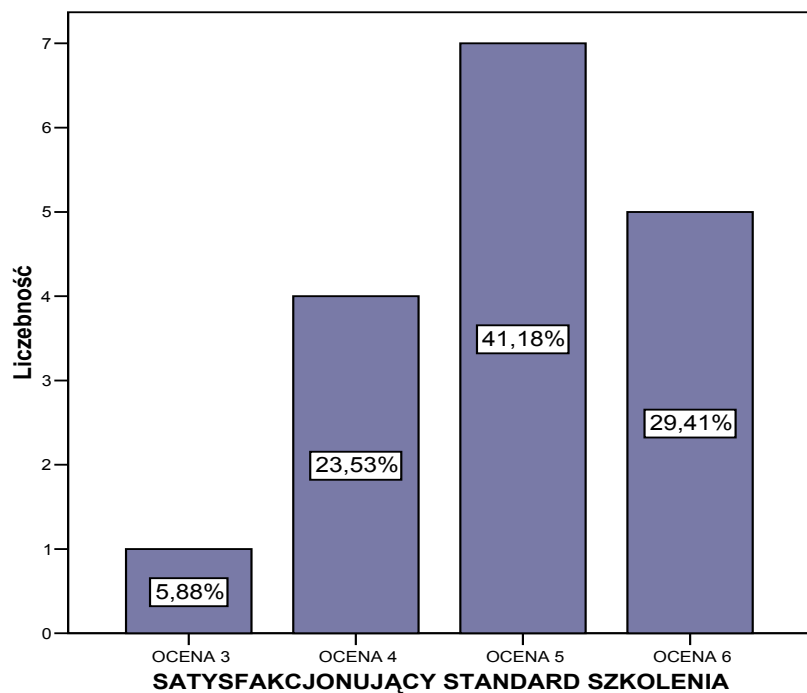
JAK OCENIA PANI/PAN DOBÓR TREŚCI MERYTORYCZNYCH WARSZTATU?



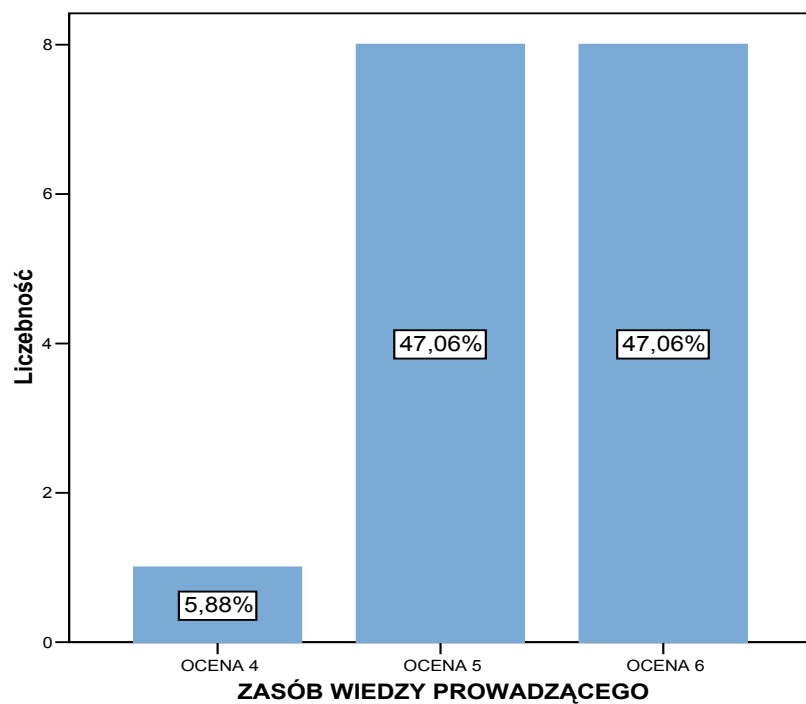
JAK OCENIA PANI/PAN MOŻLIWOŚĆ WYKORZYSTANIA W SWOJEJ PRACY WIEDZY UZYSKANEJ W TRAKCIE WARSZTATU?



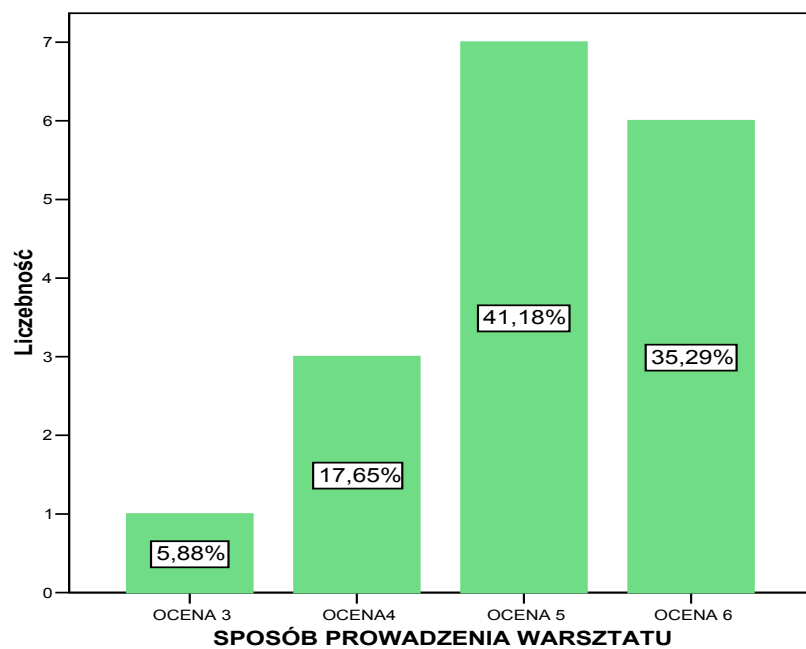
STANDARD SZKOLENIA OCENIAM JAKO SATYSFAKCUJĄCY



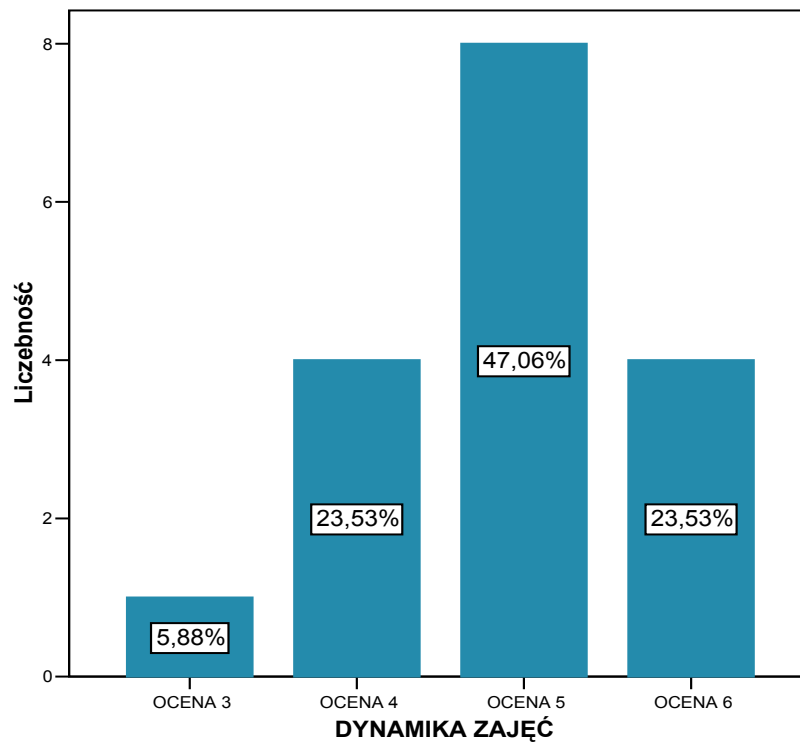
OCEŃ ZASÓB WIEDZY PROWADZĄCEGO



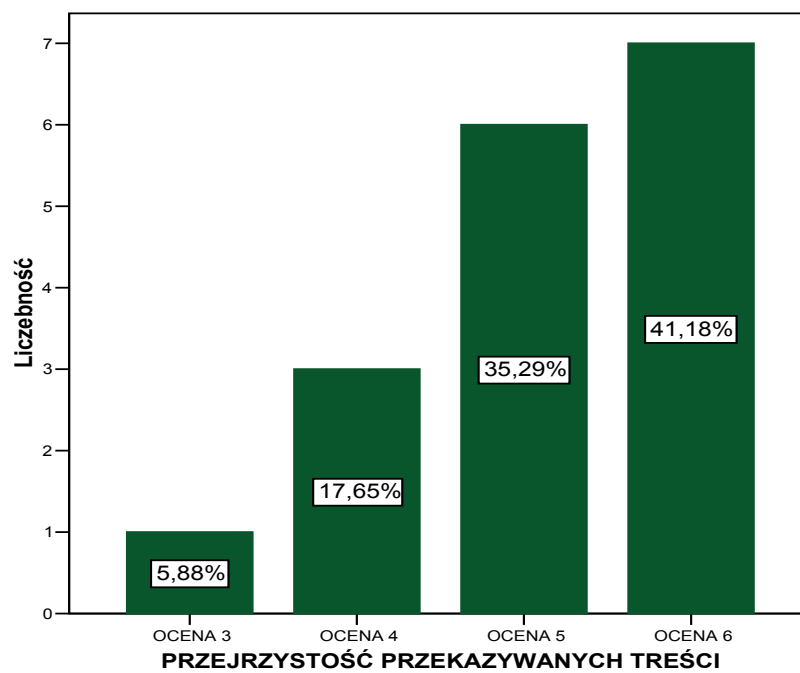
OCEŃ SPOSÓB PROWADZENIA WARSZTATU



OCEŃ DYNAMIKĘ ZAJĘĆ



OCEŃ PRZEJRZYSTOŚĆ PRZEKAZYWANYCH TREŚCI

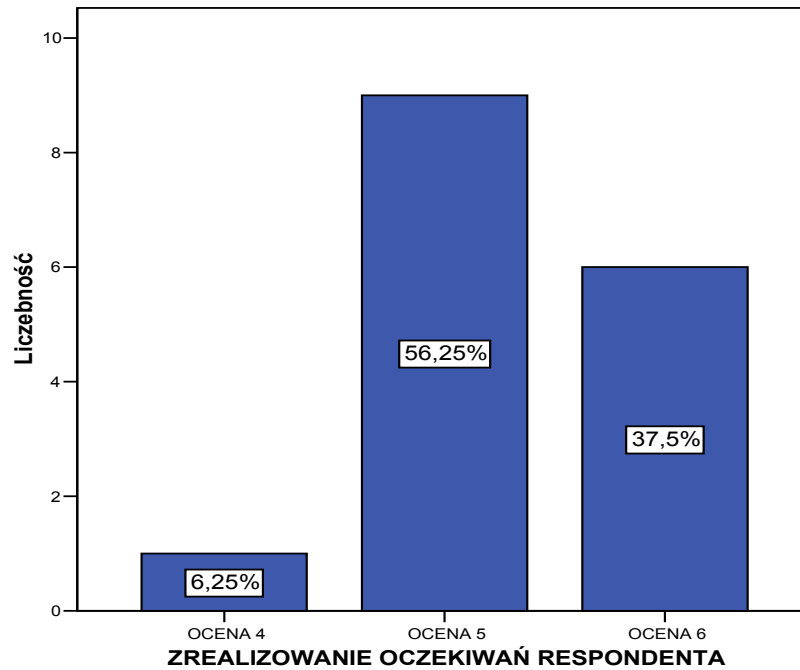


WARSZTAT VI

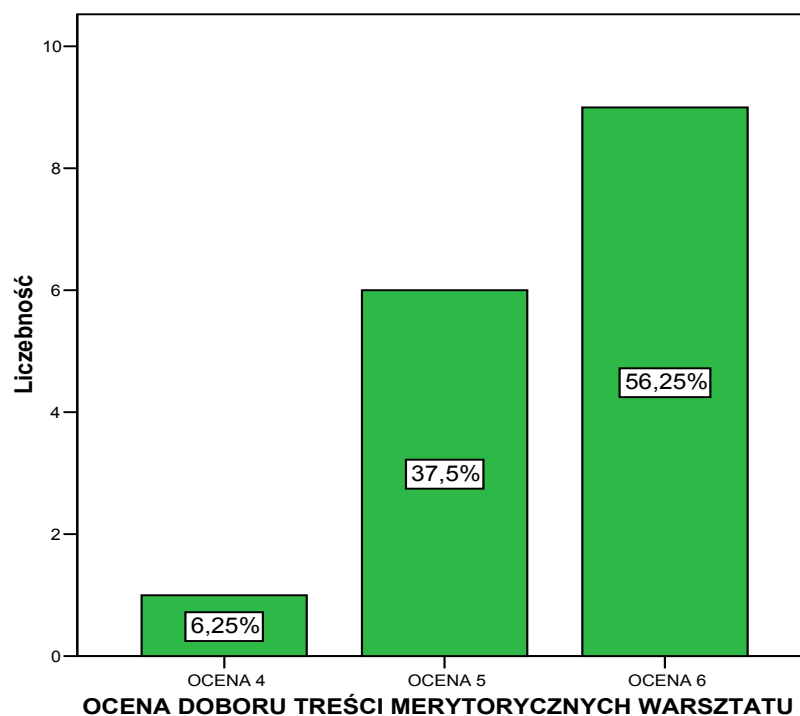
Model pracy z dzieckiem nieśmiałym, wycofanym, mającym trudności emocjonalne. Katarzyna Jaworska, konsultant ROM-E Metis w

Katowicach

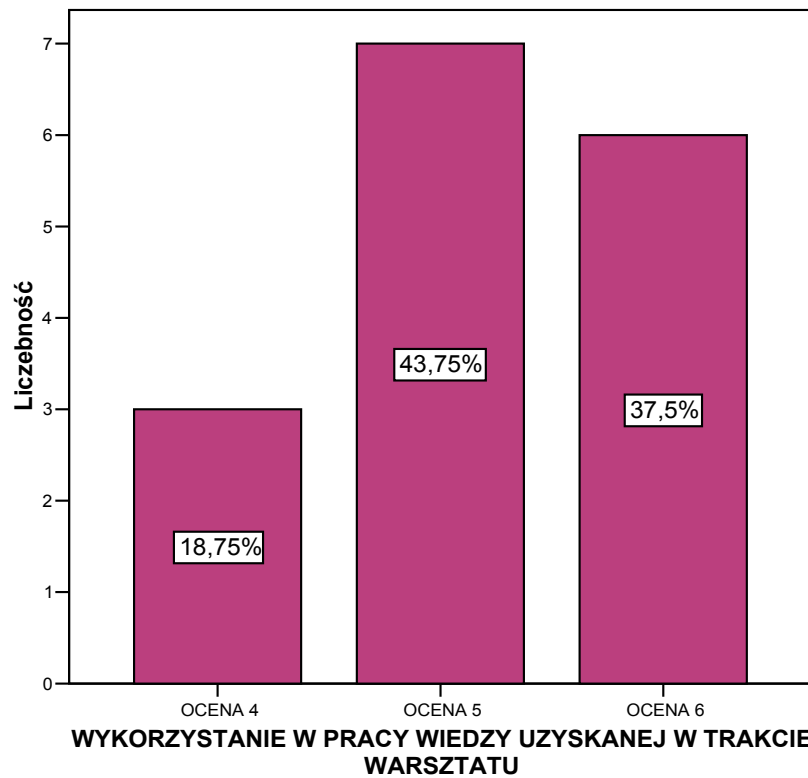
CZY WARSZTAT SPEŁNIŁ PANI/PANA OCZEKIWANIA?



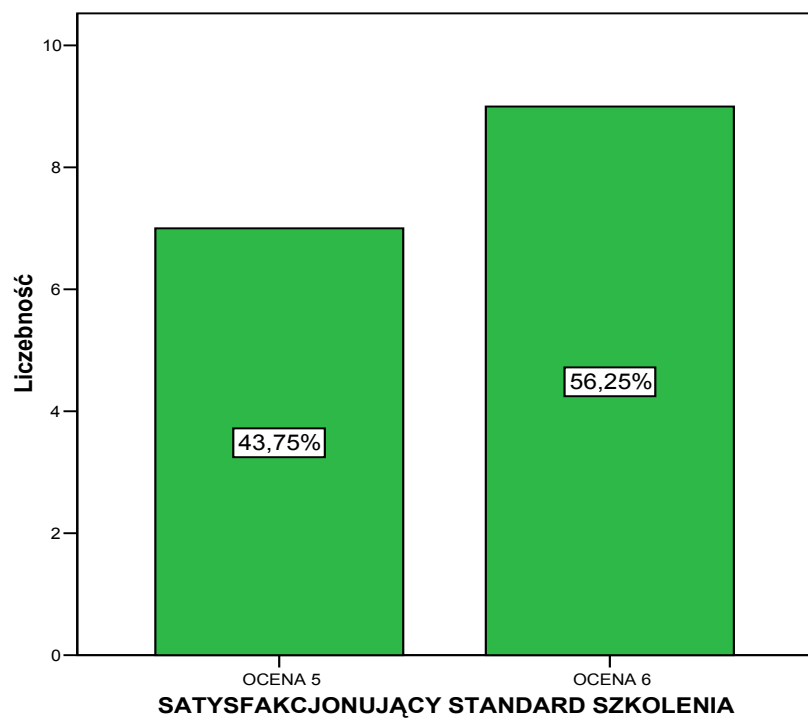
JAK OCENIA PANI/PAN DOBÓR TREŚCI MERYTORYCZNYCH WARSZTATU?



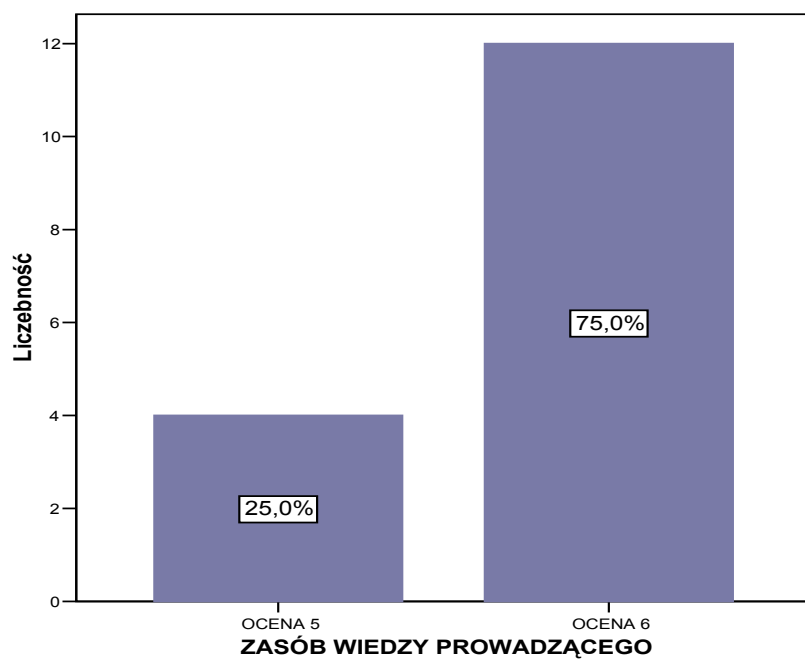
JAK OCENIA PANI/PAN MOŻLIWOŚĆ WYKORZYSTANIA W SWOJEJ PRACY WIEDZY UZYSKANEJ W TRAKCIE WARSZTATU?



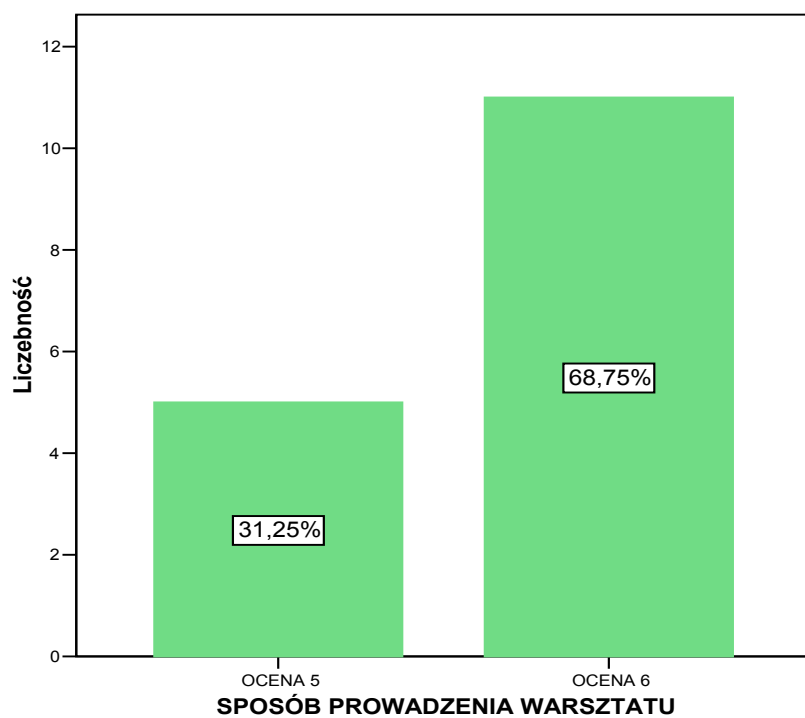
STANDARD SZKOLENIA OCENIAM JAKO SATYSFAKCUJĄCY



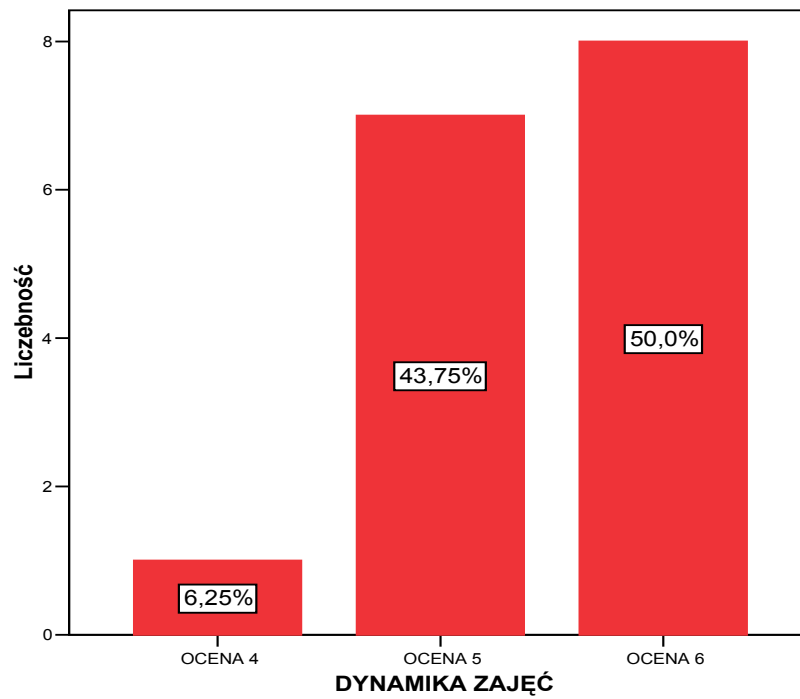
OCEŃ ZASÓB WIEDZY PROWADZĄCEGO



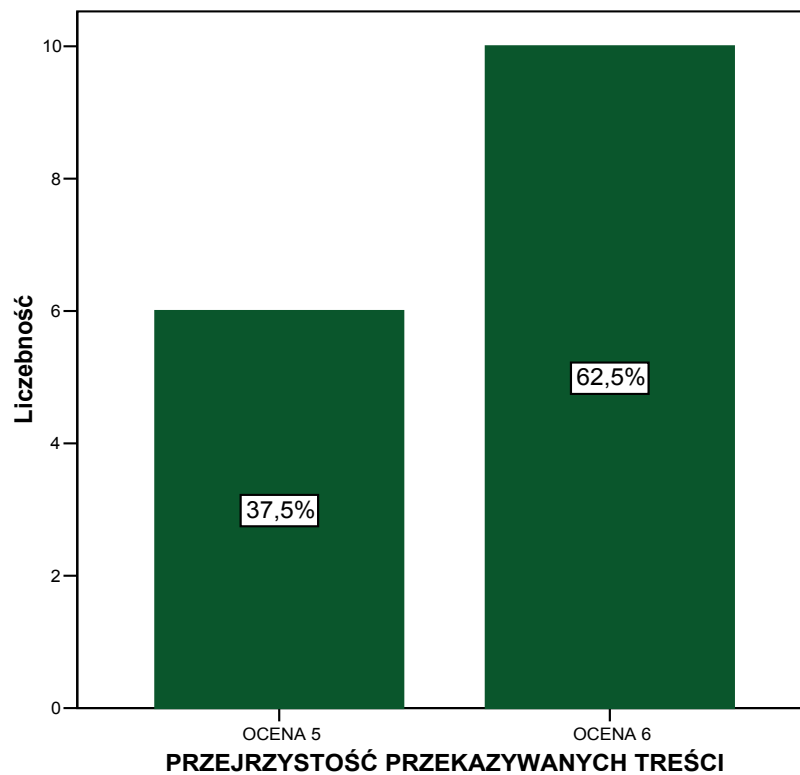
OCEŃ SPOSÓB PROWADZENIA WARSZTATU



OCEŃ DYNAMIKĘ ZAJĘĆ



OCEŃ PRZEJRZYSTOŚĆ PRZEKAZYWANYCH TREŚCI

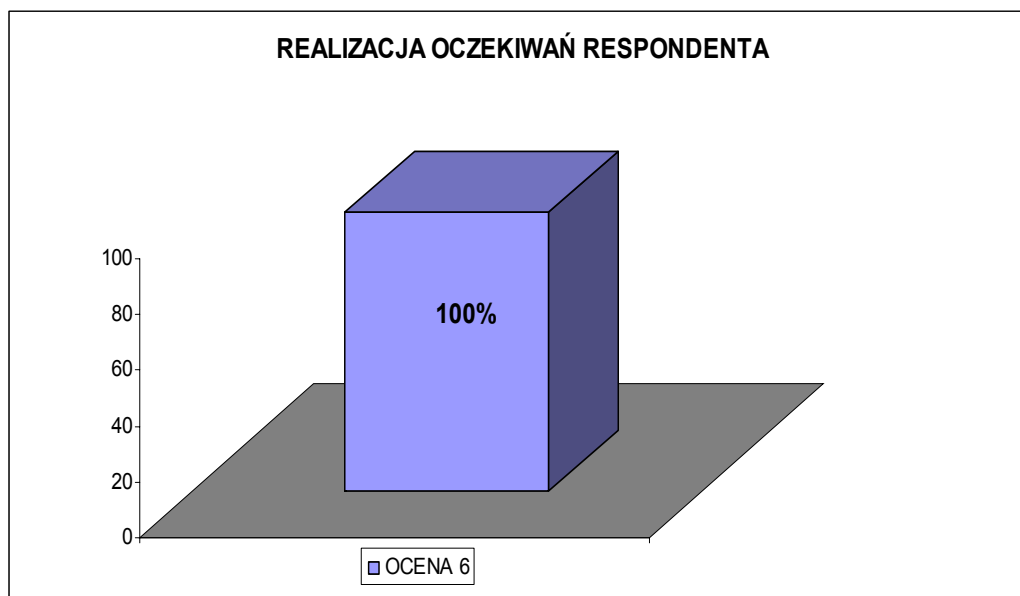


WARSZTAT VII

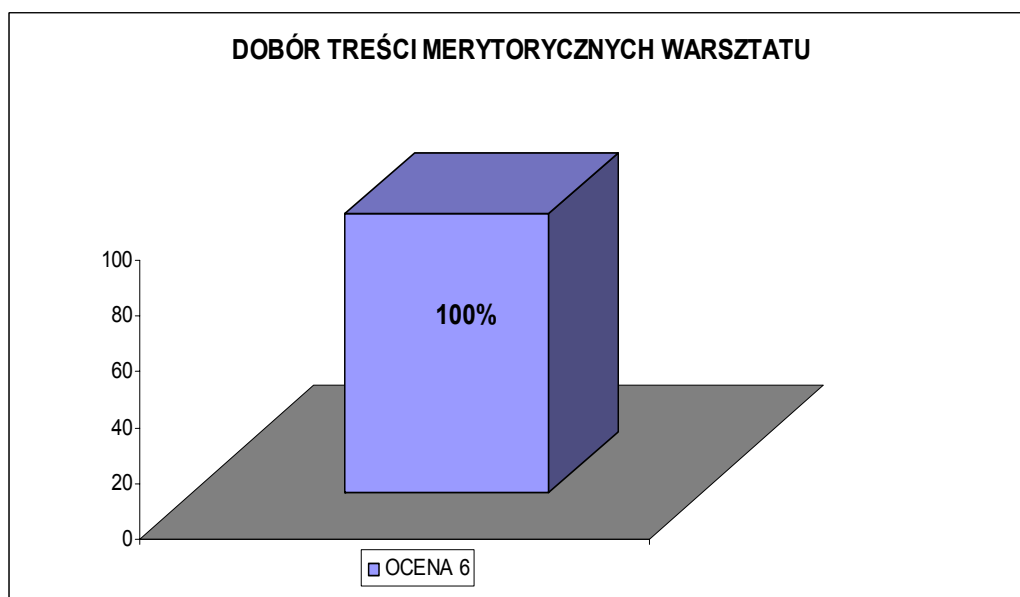
Model pracy z dzieckiem z zaburzeniami rozwoju zmysłów. Iłona

Nitychoruk-Piekarcz, surdopedagog, tyflopedagog, PPP w Bytomiu, WSB Dąbrowa
Górnicza

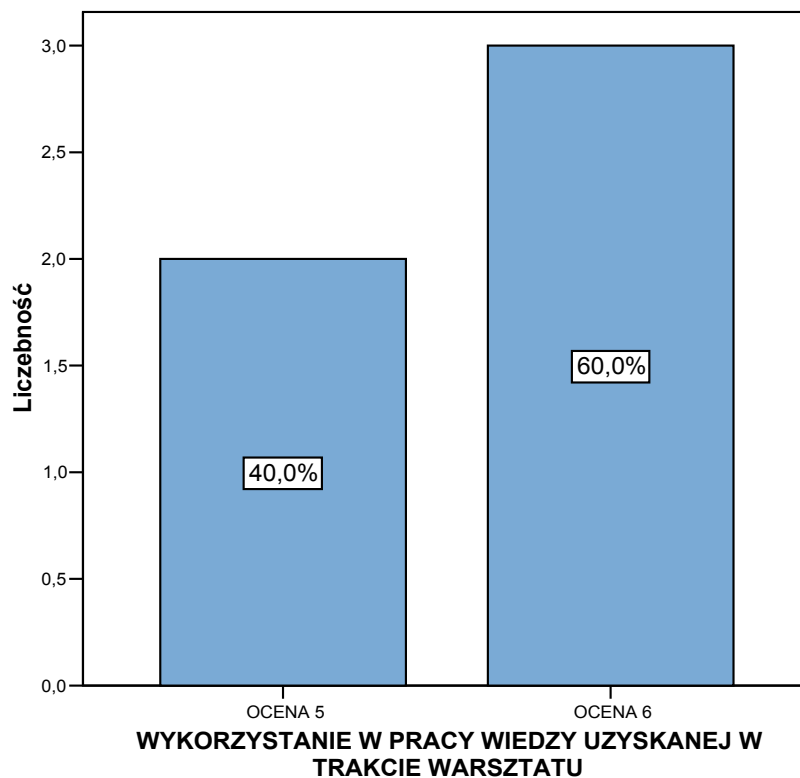
CZY WARSZTAT SPEŁNIŁ PANI/PANA OCZEKIWANIA?



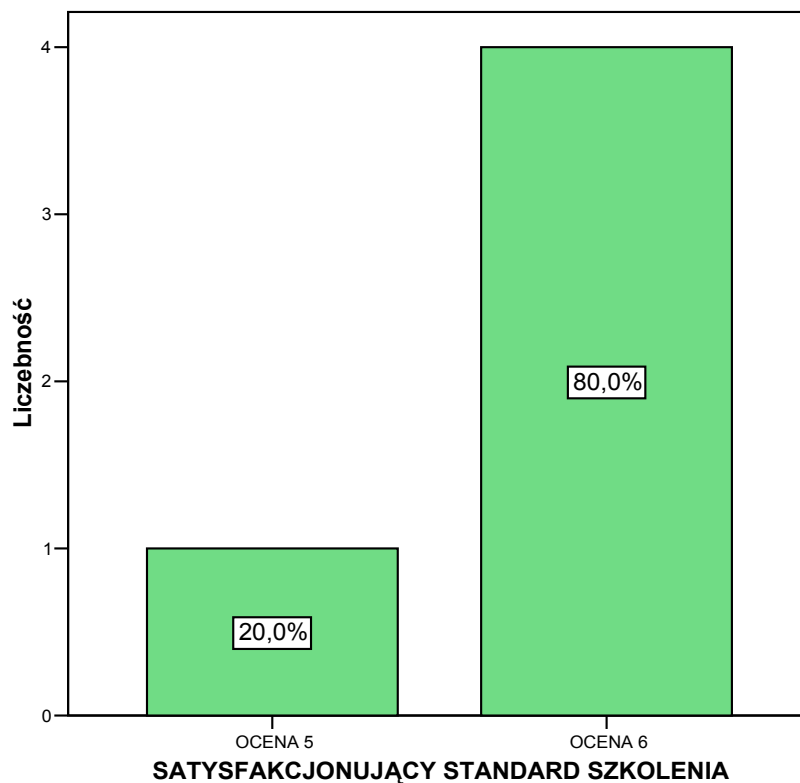
JAK OCENIA PANI/PAN DOBÓR TREŚCI MERYTORYCZNYCH WARSZTATU?



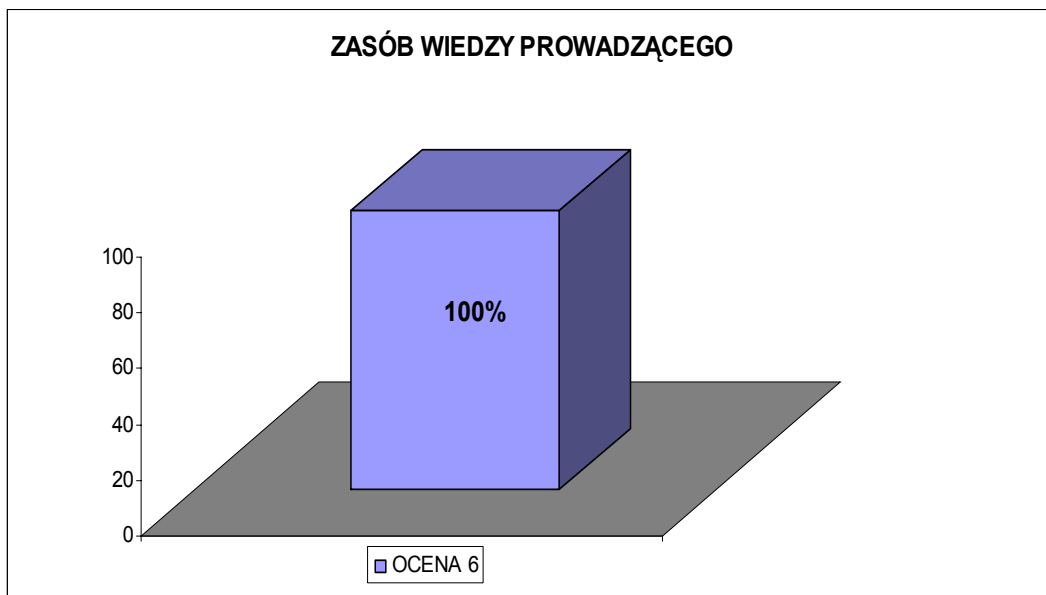
JAK OCENIA PANI/PAN MOŻLIWOŚĆ WYKORZYSTANIA W SWOJEJ PRACY WIEDZY UZYSKANEJ W TRAKCIE WARSZTATU?



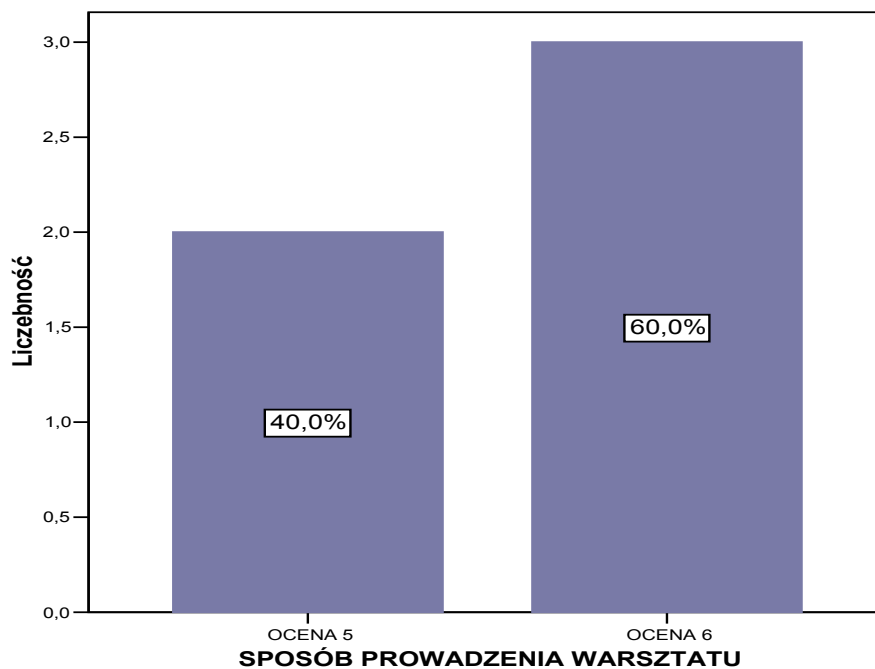
STANDARD SZKOLENIA OCENIAM JAKO SATYSFAKCUJĄCY



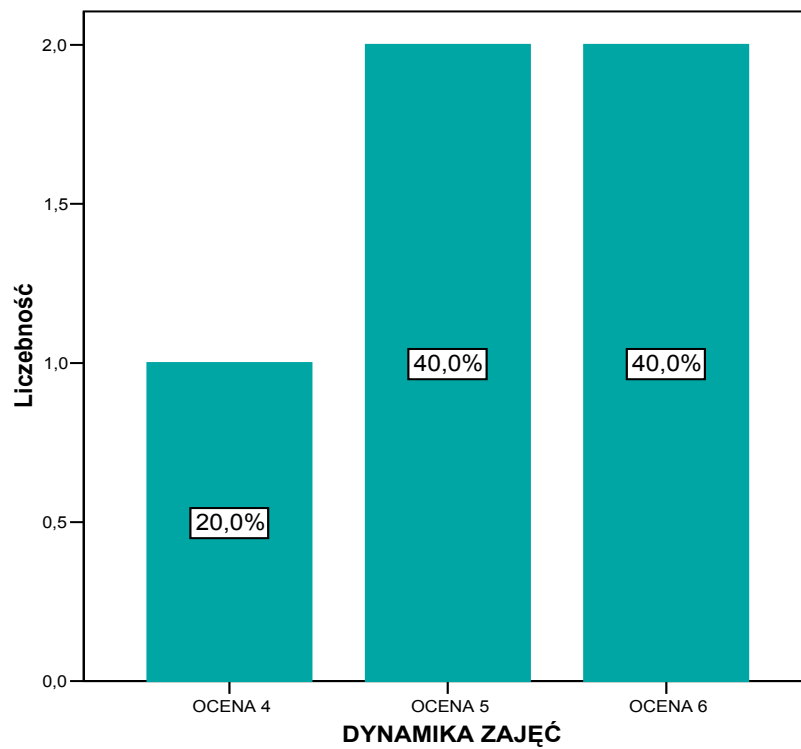
OCEŃ ZASÓB WIEDZY PROWADZĄCEGO



OCEŃ SPOSÓB PROWADZENIA WARSZTATU



OCEŃ DYNAMIKĘ ZAJĘĆ



OCEŃ PRZEJRZYSTOŚĆ PRZEKAZYWANYCH TREŚCI

